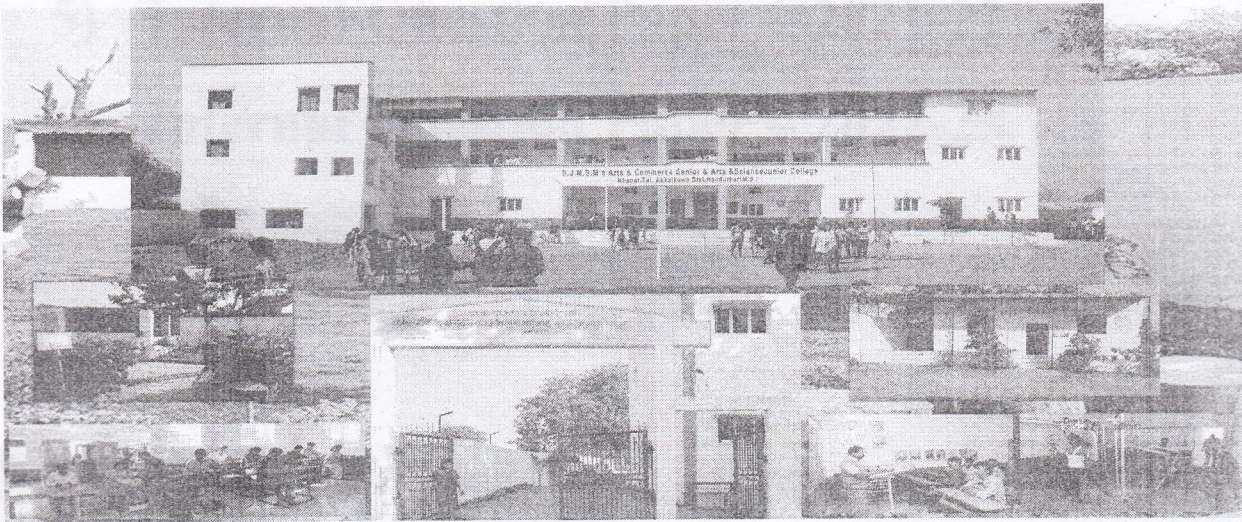




Sant Jaganade Maharaj Shiksha Mandal's

Arts And Commerce College, Khapar

- 2) Internal Question Paper – 2018-19
- 3) Internal Question Paper – 2019-20
- 4) Internal Question Paper – 2020-21



1.1.2.

Internal Question Paper

Index

- 1) **Internal Question Paper – 2017-18**
- 2) **Internal Question Paper – 2018-19**
- 3) **Internal Question Paper – 2019-20**
- 4) **Internal Question Paper – 2020-21**
- 5) **Internal Question Paper – 2021-22**
- 6) **Internal Question Paper – 2022-23**

M.S.M.'S Arts and Commerce College Khapar
Internal Test First Semester 2017

F.Y.B.A.

Test - II

Marks:- 10

Sub:- Comp.English

Q.1 A – Answer the Following questions Choosing from the options below : 5

- 1) The writer is a
a) wife b) maid c) husband d) professor
- 2) which of these adjectives best describes the tone of the essay ?
a) solemn b) good - humoured c) satirical d)angry
- 3) When was this essay written ?
a) in the 1960s b) in the 1970s c) in the 1980s d) in the 1990s
- 4) The essay ends in a/ an
a) analogy b) understatement c) rhetorical question d) anti-climax
- 5) The speaker wants the wife to be a/an -----cook
a) okay b) average c) good d) adequate

Q.2 - Answer the following question in 3-4 sentences

5

1 What happened at dinner with his friend ?

OR

2 Why did Gandhi attempt to become a 'getleman'?

S.J.M.S.M'S Arts and Commerce College Khapar
Internal Test Sem III 2017

S.Y.B.A.

Test - II

Marks:- 10

Sub:- Comp.English

Q.1 A) – Answer the Following questions in about 60 words each (any one) 05

1) What are the narrators early childhood memories of Chandu ?

OR

2) Show how Tukaram expresses his sincerity as a devotee.

Q2. – Answer the following questions in about 80 words (any one) 05

1) What does Aldous Huxley say about experiences ?

OR

2) Why was the author induced to establish Schools ?

S.J.M.S.M'S Arts and Commerce College Khapar
Internal Test Sem V 2017

T.Y.B.A.

Test - I

Marks:- 25

Sub:- Comp. English

Q.1 A) – Answer the following questions in about 120 words each (any one) 10

1) Draw the character – sketch of Matilda Loisel.

OR

Bring out the significance of the title of the story 'The Bet'

Q2. – Answer the following questions in about 60 words (any one) 05

1) What is Leacock's fear about the dollar ?

2) What is the theme of " The Unknown Citizen?"

Q3. - Do as directed 10

1. He found the Bureau of statistics
(change into past progressive tense)

2. He served the Greater community
(Change into past perfect tense)

3. He worked in the factory
(Change into past perfect tense)

4. He satisfied his employers.
(Change into past perfect tense)

5. He sought a paper everyday
(change into past progressive tense)

6. He paid his dues regularly
(change into future perfect tense)

7. He has never interfered with their education
(change into past progressive tense)

संत जगनाडे महाराज शिक्षण मंडळाचे
कला व वाणिज्य महाविद्यालय खापर
अंतर्गत मुल्यमापन चाचणी परीक्षा-

टेस्ट नं:- ०२
गुण :- १०

वर्ग:- एस.वाय.बी.ए. (जी.२) सेमी III

विषय:- अर्थशास्त्र

पेपर:- Indian Economy Since - १९८० -I

१०

प्रश्न १ला खालील पैकी कोणत्याही दोनवर टिपा लिहा

- १) भारताचे इ.स. २००० मधील नवीन राष्ट्रीय लोकसंख्या विषयक धोरणाची वैशिष्ट्ये सांगा.
- २) संदेश वहनाचे प्रकार स्पष्ट करा.
- ३) माहिती तंत्रज्ञान.

संत जगनाडे महाराज शिक्षण मंडळाचे
कला व वाणिज्य महाविद्यालय खापर
अंतर्गत मुल्यमापन चाचणी परीक्षा-

टेस्ट नं:- ०२
गुण :- १०

वर्ग:- एस.वाय.बी.ए. (जी.२) सेमी III

विषय:- अर्थशास्त्र

पेपर:- Indian Economy Since - १९८० -I

संत जगनाडे महाराज शिक्षण मंडळाचे
कला व वाणिज्य महाविद्यालय खापर
अंतर्गत मुल्यमापन चाचणी परीक्षा-

वर्ग:- एफ.वाय.बी.ए. (जी.१)सेमी I

विषय:- अर्थशास्त्र

पेपर:- Fundamentals of Economics - I

टेस्ट नं:- ०२

गुण :- १०

प्रश्न १ला खालील पैकी कोणत्याही पाच प्रश्नांची एका वाक्यात उत्तरे लिहा ०५

- १) मानवी गरजांची व्याख्या द्या ?
- २) मानवी गरजांचे प्रकार / वर्गीकरण किती व कोणते ?
- ३) उपभोगाची व्याख्या सांगा ?
- ४) उपभोगाचे प्रकार किती व कोणते ?
- ५) उपभोक्त्याचे सार्वभौमत्व म्हणजे काय ?
- ६) आकार उपयोगिता म्हणजे काय ?

प्रश्न २ रा खालील पैकी कोणत्याही एकावर टिप लिहा. ०५

- १) गरजांची वैशिष्ट्ये
- २) उपयोगिता विश्लेषणाची गृहिते
- ३) उपयोगिता विश्लेषणाचे महत्व

संत जगनाडे महाराज शिक्षण मंडळाचे
कला व वाणिज्य महाविद्यालय खापर
अंतर्गत मुल्यमापन चाचणी परीक्षा-

वर्ग:- एफ.वाय.बी.ए. (जी.१)सेमी I

विषय:- अर्थशास्त्र

पेपर:- Fundamentals of Economics - I

टेस्ट नं:- ०२

गुण :- १०

प्रश्न १ला खालील पैकी कोणत्याही पाच प्रश्नांची एका वाक्यात उत्तरे लिहा ०५

- १) मानवी गरजांची व्याख्या द्या ?
- २) मानवी गरजांचे प्रकार / वर्गीकरण किती व कोणते ?
- ३) उपभोगाची व्याख्या सांगा ?
- ४) उपभोगाचे प्रकार किती व कोणते ?
- ५) उपभोक्त्याचे सार्वभौमत्व म्हणजे काय ?
- ६) आकार उपयोगिता म्हणजे काय ?

प्रश्न २ रा खालील पैकी कोणत्याही एकावर टिप लिहा. ०५

- १) गरजांची वैशिष्ट्ये
- २) उपयोगिता विश्लेषणाची गृहिते
- ३) उपयोगिता विश्लेषणाचे महत्व

संत जगनाडे महाराज शिक्षण मंडळाचे
कला व वाणिज्य महाविद्यालय खापर
अंतर्गत मुल्यमापन चाचणी परीक्षा-

वर्ग:- एफ.वाय.बी.ए. (जी.१)सेमी I
विषय:- संरक्षण व सामरिकशास्त्र
पेपर:- भारतीय युद्धकला (Indian Art of War)

टेस्ट नं:- ०२
गुण :- १०
दिनांक:-११/१०/२०१७

प्रश्न १ला खालील प्रश्नांची एका वाक्यात उत्तरे दया (कोणतेही चार)

०४

- १) तराईनची दुसरी लढाई केव्हा झाली ?
- २) हळदीघाटची लढाई कोणाकोणामध्ये लढली गेली ?
- ३) पानीपतच्या पहिल्या लढाईचा बाबरचे उद्दिष्ट कोणते होते ?
- ४) 'तुलूगमा युद्धपध्दती' चा वापर कोणी व कोणत्या लढाईत केला ?
- ५) आक्रमक कार्यवाही युद्धतत्वाचे महत्व सांगा.
- ६) प्लासीच्या लढाईची दोन कारणे सांगा.
- ७) हळदीघाटच्या लढाईतून मिळालेले दोन लष्करी बोध लिहा.

०६

प्रश्न २ रा खालील पैकी दोहोंवर टिपा लिहा.

- १) गनिमी युद्धनीती
- २) पानीपतच्या पहिल्या लढाईची कारणे
- ३) महाराणा प्रताप
- ४) तराईनच्या दुसऱ्या लढाईचे परिणाम.

संत जगनाडे महाराज शिक्षण मंडळाचे
कला व वाणिज्य महाविद्यालय खापर
अंतर्गत मुल्यमापन चाचणी परीक्षा-

वर्ग:- एस.वाय.बी.ए. (जी.२) सेमी III

विषय:- संरक्षण व सामरिकशास्त्र

पेपर:- भारताची अंतर्गत सुरक्षा (India's Internal Security-I)

टेस्ट नं:- ०२

गुण :- १०

दिनांक:-११/१०/२०१७

प्रश्न १ला खालील प्रश्नांची एक किंवा दोन वाक्यात उत्तरे द्या (कोणत्याही चार)

०४

- १) भारताला असेले अंतर्गत धोके कोणते आहेत ?
- २) प्रादेशिकतेच्या अर्थ सांगा
- ३) संघराज्य पध्दती भारताने का स्वीकारली आहे ?
- ४) जातीयताचा अर्थ सांगा.
- ५) जातीयतेचे दोन परिणाम सांगा
- ६) भारतातील प्रादेशिक पक्षांची उदाहरणे द्या.
- ७) धार्मिक दंगलीची दोन कारणे लिहा.

प्रश्न २ रा भारतातील प्रादेशिकतावादाचे घटक स्पष्ट करा

०६

किंवा

धार्मिक दंगलीचे स्वरूप व परिणाम स्पष्ट करा.

...tempt to become a 'getleman'?

संत जगनाडे महाराज शिक्षण मंडळाचे
कला व वाणिज्य महाविद्यालय खापर
अंतर्गत मुल्यमापन चाचणी परीक्षा-

वर्ग:- टी.वाय.बी.ए. (जी.३) सेमी V

विषय:- संरक्षण व सामरिकशास्त्र

पेपर:- जागतिक सुरक्षा (Global Security I)

गुण :- २५

दिनांक:-११/१०/२०१७

प्रश्न १ला खालील प्रश्नांची एक किंवा दोन वाक्यात उत्तरे द्या (फक्त ५)

०५

- १) जागतिक सुरक्षेचा अर्थ सांगा.
- २) पारंपरिक सुरक्षेचा अर्थ लिहा.
- ३) जागतिक स्तरावरील बिगर लष्करी धोके कोणते आहेत ?
- ४) जागतिकी करणाचे सामाजिक स्तरावरील दोन परिणाम सांगा.
- ५) सुक्ष्म सुरक्षेचा अर्थ लिहा.
- ६) आशियान ची स्थापना कधी झाली ? संघटनेचे मुख्यालय कोठे आहे ?
- ७) ओपेक संघटनेचे किती व कोणते सभासद आहेत ?

प्रश्न २ रा खालील पैकी कोणत्याही दोन टिपा लिहा.

१०

- १) अपारंपरिक सुरक्षा
- २) नविन जागतिक व्यवस्थेची कारणे
- ३) युरोपिय संघाचे उद्देश.
- ४) ब्रिक्स (BRICS)

प्रश्न ३रा जागतिकी करणाचे आर्थिक व तंत्रज्ञान क्षेत्रातील परिणाम सविस्तर स्पष्ट करा.

१०

किंवा

नविन जागतिक व्यवस्थेचे सुरक्षेवरील झालेल्या परिणामांची चर्चा करा.

१०

... become a 'getleman'?

संत जगनाडे महाराज शिक्षण मंडळाचे
कला व वाणिज्य महाविद्यालय, खापर
ता. अक्कलकुवा, जि. नंदुरबार
अंतर्गत मूल्यमापन चाचणी परिक्षा- ऑक्टोबर २०१७
भारतीय स्वातंत्र्य चळवळीचा इतिहास (१८५७-१९०५)

वर्ग:- एफ.वाय.बी.ए.
सत्र- पहिले
चाचणी परिक्षा II
वेळ-एक तास

गुण-१०

- प्रश्न १ एका वाक्यात उत्तरे लिहा कोणतेही पाच
- १) सतीबंदीचा कायदा कोणत्या वर्षी करण्यात आला ?
 - २) १८५७ च्या उठावात कानपूर भागाचे नेतृत्व कोणी केले ?
 - ३) १८५७ च्या उठावाला केव्हा सुरुवात झाली ?
 - ४) ब्रिटिश सरकारने राणीचा जाहिरनामा केव्हा प्रसिध्द केला ?
 - ५) वेदांतसार नावाचा ग्रंथ कोणी लिहला ?
 - ६) म. फूलेंनी मुलींसाठी पहिली शाळा कुठे सुरु केली ?
 - ७) सत्यार्थ प्रकाश नावाचा ग्रंथ कोणी लिहला ?
- प्रश्न २ खालील पैकी कोणत्याही एका प्रश्नाचे उत्तर लिहा.
- १) राजा राममोहन रॉय यांचे सामाजिक क्षेत्रातील कार्य लिहा.
 - २) म. फूलेंचे स्त्री शिक्षण विषयक कार्य लिहा.

०५

०५

संत जगनाडे महाराज शिक्षण मंडळाचे
कला व वाणिज्य महाविद्यालय, खापर
ता. अक्कलकुवा, जि. नंदुरबार

अंतर्गत मूल्यमापन चाचणी परिक्षा- ऑक्टोबर २०१७
मराठी सत्तेचा उदय (१६७४-१७०७)

वर्ग:- एस.वाय.बी.ए. (जनरल पेपर)

सत्र- तिसरे

चाचणी परिक्षा II

वेळ-एक तास

गुण-१०

प्रश्न १ एका वाक्यात उत्तरे लिहा. कोणतेही पाच

- १) शिवाजी राजांचा जन्म कुठे झाला ?
- २) शिवाजी राजांनी अफझलखानाचा वध कुठे केला ?
- ३) शिवाजी राजांनी सुरतेची लूट केव्हा केली ?
- ४) शिवाजी राजांच्या गुप्तहेर प्रमुखाचे नाव लिहा ?
- ५) शिवाजी राजे आणि मिर्झा राजे जयसिंग यांच्यात पूरंदरचा तह केव्हा झाला ?
- ६) शिवाजी महाराजांचा पहिला राज्यभिषेक केव्हा झाला ?
- ७) शिवाजी महाराजांचा दुसरा राज्यभिषेक केव्हा झाला ?

प्रश्न २ खालील पैकी कोणत्याही एका प्रश्नाचे उत्तर लिहा.

- १) उंबरखिंडीतील लढा
- २) सुरत लुटीची कारणे

... attempt to become a 'getleman'?

प्रश्न १ एका वाक्यात उत्तरे लिहा कोणतेही पाच

१०

- १) फ्रेंच राज्यक्रांतीने जगाला कोणती तिन तत्वे दिली ?
- २) फ्रेंच राज्यक्रांतीच्या वेळी कोणत्या घराण्याचे राज्य होते ?
- ३) इटलीचे एकीकरण कोणत्या संस्थानाच्या नेतृत्वाखाली झाले ?
- ४) जर्मनीचे एकीकरण कोणत्या संस्थानाच्या नेतृत्वाखाली झाले ?
- ५) मेटर्निक कोणत्या देशाचा होता ?
- ६) यंग इटली संघटना कोणी स्थापन केली ?
- ७) औद्योगिक क्रांतीची सुरुवात कोणत्या देशात झाली ?

प्रश्न २ टिप लिहा कोणतीही एक

०५

- १) गॅरीबॉल्डी
- २) फ्रेंच राज्यक्रांतीचे परिणाम लिहा.

प्रश्न ३ कोणताही एक दिर्घोत्तरी प्रश्न लिहा.

१०

- १) इटलीच्या एकीकरणाचे टप्पे लिहा.
- २) औद्योगिक क्रांतीची कारणे लिहा.

प्रश्न १ एका वाक्यात उत्तरे लिहा कोणतेही पाच

- १) फ्रेंच राज्यक्रांतीने जगाला कोणती तिन तत्वे दिली ?
- २) फ्रेंच राज्यक्रांतीच्या वेळी कोणत्या घराण्याचे राज्य होते ?
- ३) इटलीचे एकीकरण कोणत्या संस्थानाच्या नेतृत्वाखाली झाले ?
- ४) जर्मनीचे एकीकरण कोणत्या संस्थानाच्या नेतृत्वाखाली झाले ?
- ५) मेटर्निक कोणत्या देशाचा होता ?
- ६) यंग इटली संघटना कोणी स्थापन केली ?
- ७) औद्योगिक क्रांतीची सुरुवात कोणत्या देशात झाली ?

०५

प्रश्न २ टिप लिहा कोणतीही एक

- १) गॅरीबॉल्डी
 - २) फ्रेंच राज्यक्रांतीचे परिणाम लिहा.
- प्रश्न ३ कोणताही एक दिर्घोत्तरी प्रश्न लिहा.
- १) इटलीच्या एकीकरणाचे टप्पे लिहा.
 - २) औद्योगिक क्रांतीची कारणे लिहा.

१०

संत जगनाडे महाराज शिक्षण मंडळाचे
कला व वाणिज्य महाविद्यालय खापर
अंतर्गत मुल्यमापन चाचणी परीक्षा- ऑक्टोबर २०१७
सत्र तिसरे

टेस्ट नं:- ०२

गुण :- १०

वर्ग:- एस .वाय.बी.ए. (जी.२)

विषय:- मराठी

प्रश्न-१ कोणत्याही पाच प्रश्नांची एका वाक्यात उत्तरे लिहा

- १) कांदबरीचा नायक कोणत्या खात्यात आहे ?
- २) कांदबरी ही कोणत्या साहित्य प्रकारात सोडली जाते ?
- ३) रारंगढांग हे कशाचे नाव आहे ?
- ४) कांदबरीची कोणतीही एक व्याख्या लिहा ?
- ५) कांदबरीतील विषय कोणता आहे ?
- ६) हिमालय पर्वतावरील वातावरण कसे आहे ?

प्रश्न २ टीपा लिहा (फक्त १)

- १) कांदबरी वाडःमय प्रकाराचे स्वरूप
- २) रारंगढांग कांदबरीतील वातावरण

attempt to become a 'getleman'?

संत जगनाडे महाराज शिक्षण मंडळाचे
कला व वाणिज्य महाविद्यालय खापर
अंतर्गत मुल्यमापन चाचणी परीक्षा- ऑक्टोबर २०१७
सत्र पहिले

वर्ग:- एफ.वाय.बी.ए. (जी.१)

विषय:- मराठी

टेस्ट नं:- ०२

गुण :- १०

प्रश्न-१ खालील प्रश्नांची एका वाक्यात उत्तरे लिहा (फक्त पाच)

०५

- १) सेवतीला कोण डाकीण ठरवितो ?
- २) हमताचा स्वभाव कसा आहे ?
- ३) सेवतीच्या मुलीचे नाव काय आहे ?
- ४) पेसऱ्याने कोणत्या गावावरून भगताला बोलावते ?
- ५) सेवलीला कोण मदत करतो ?
- ६) सेवलीची मुलगी कोणते शिक्षण घेते ?

प्रश्न २ टीपा लिहा (फक्त एक)

०५

- १) 'चकवा' कादंबरीचा विषय
- २) पेसऱ्या

...to become a 'getleman'?

संत जगनाडे महाराज शिक्षण मंडळाचे
कला व वाणिज्य महाविद्यालय खापर
अंतर्गत मुल्यमापन चाचणी परीक्षा- ऑक्टोबर २०१७
सत्र पाचवे

वर्ग:- टी.वाय.बी.ए. (जी.३)

गुण :- २५

विषय:- हिंदी

पेपर:- एकांक एकांकी

प्रश्न-१ निम्नलिखित दीर्घोत्तरी प्रश्नों में से केवल दोन प्रश्नों का उत्तर लिखिए।

२०

- १) डॉ.रामकुमार वर्मा की प्रतिशोध एकांकी में अहंकार को उन्नति का बाधक तत्व क्यों कहा है? स्पष्ट किजिए।
- २) लेखक प्रभाकर ने 'पिकनिक' एकांकी में आज की पढी लिखी युवती की स्वतंत्रता के प्रश्न को वर्ण्य विषय क्यों बनाया ?
- ३) 'साया' एकांकी में आनंद का चरित्र - चित्रण कैसे किया है स्पष्ट किजिए।?

प्रश्न २ टिप्पणिया लिखिए (केवल एक)

- १) दुर्योधन और युधिष्ठिर का संवाद
- २) एकांकी स्ट्राइक का तीसरा दृश्य
- ३) निरुपा का चरित्र - चित्रण

संत जगनाडे महाराज शिक्षण मंडळाचे
कला व वाणिज्य महाविद्यालय खापर
अंतर्गत मुल्यमापन चाचणी परीक्षा- ऑक्टोबर २०१७
सत्र तिसरे

वर्ग:- एस .वाय.बी.ए. (जी.२)

विषय:- हिंदी

पेपर:- कथासेतू

टेस्ट नं:- ०२

गुण :- १०

प्रश्न-१ निम्नलिखित प्रश्नों का उत्तर एक - एक वाक्य लिखिए | (केवल दस)

१०

- १) चम्पा ने रात के सत्राटे मे धीरे से बुध्दगुप्त से क्या कहा ?
- २) चम्पा और जया किस कहानी के पात्र है?
- ३) "कलम के सिपाही" किसे कहा जाता है ?
- ४) मालती किस कहानी का पात्र है?
- ५) गदल का दुसरा पति कौन है ?
- ६) शोभा बुआ कौन-सी कहानी का पात्र है ?
- ७) शकलदीप बाबू किस कहानी का पात्र है ?
- ८) गदल के बेटे और बेटियों का नाम बताहए ?
- ९) डॉ.महेश्वर कौनसे मरीज का इलाज करते है ?
- १०) बुधिया की मौत कैसे होती है ?
- ११) चम्पा के पिता ने कितने दस्युओ को मार कर जल समाधी ली ?

OR

2 Why did Gandhi attempt to become a 'getleman'?

संत जगनाडे महाराज शिक्षण मंडळाचे
कला व वाणिज्य महाविद्यालय खापर
अंतर्गत मुल्यमापन चाचणी परीक्षा- ऑक्टोबर २०१७
सत्र तिसरे

टेस्ट नं:- ०२
गुण :- १०

वर्ग:- एस.वाय.बी.ए. (जी.२)

विषय:- हिंदी

पेपर:- कथासेतू

प्रश्न-१ निम्नलिखित प्रश्नों का उत्तर एक - एक वाक्य लिखिए। (केवल दस)

१०

- १) चम्पा ने रात के सत्राटे मे धीरे से बुध्दगुप्त से क्या कहा ?
- २) चम्पा और जया किस कहानी के पात्र है?
- ३) "कलम के सिपाही" किसे कहा जाता है ?
- ४) मालती किस कहानी का पात्र है?
- ५) गदल का दुसरा पति कौन है ?
- ६) शोभा बुआ कौन-सी कहानी का पात्र है ?
- ७) शकलदीप बाबू किस कहानी का पात्र है ?
- ८) गदल के बेटे और बेटियों का नाम बताहए ?
- ९) डॉ.महेश्वर कौनसे मरीज का इलाज करते है ?
- १०) बुधिया की मौत कैसे होती है ?
- ११) चम्पा के पिता ने कितने दस्युओ को मार कर जल समाधी ली ?

5

- What happened at dinner with his friend ?

OR

2 Why did Gandhi attempt to become a 'gentleman'?

80

संत जगनाडे महाराज शिक्षण मंडळाचे
कला व वाणिज्य महाविद्यालय खापर
अंतर्गत मुल्यमापन चाचणी परीक्षा - ऑक्टोबर २०१९
सत्र पाचवे

वर्ग:- टी.वाय.बी.ए. (जी.३)

विषय:- सामान्य हिंदी

पेपर:- एकांक परिमल

टेस्ट नं:- ०२

अंक :- १०

प्रश्न-१ प्रतिशोध एकांकी की कथावस्तू लिखिए।

अथवा

प्रमिला का चरित्र -चित्रण किजिए।

प्रश्न-२ निम्नांकित वाक्यो के उत्तर एक-एक वाक्य मे दिजिए।

- १) 'एकांकी' शब्द का अर्थ स्पष्ट किजिए।
- २) भारवि की भाषा का नाम बताइए।
- ३) निरुपा के प्रेमि का नाम क्या था ?
- ४) करुणा का व्यवसाय क्या था ?
- ५) प्रमिला अपनी बेटी को कहाँ जाने से रोकती है ?

संत जगनाडे महाराज शिक्षण मंडळाचे
कला व वाणिज्य महाविद्यालय खापर
अंतर्गत मुल्यमापन चाचणी परीक्षा - ऑक्टोबर २०१९
सत्र पाचवे

वर्ग:- टी.वाय.बी.ए. (जी.३)

विषय:- सामान्य हिंदी

पेपर:- एकांक परिमल

टेस्ट नं:- ०२

अंक :- १०

प्रश्न-१ प्रतिशोध एकांकी की कथावस्तू लिखिए।

अथवा

प्रमिला का चरित्र -चित्रण किजिए।

प्रश्न-२ निम्नांकित वाक्यो के उत्तर एक-एक वाक्य मे दिजिए।

- १) 'एकांकी' शब्द का अर्थ स्पष्ट किजिए।
- २) भारवि की भाषा का नाम बताइए।
- ३) निरुपा के प्रेमि का नाम क्या था ?
- ४) करुणा का व्यवसाय क्या था ?
- ५) प्रमिला अपनी बेटी को कहाँ जाने से रोकती है ?

संत जगनाडे महाराज शिक्षण मंडळाचे
कला व वाणिज्य महाविद्यालय खापर
अंतर्गत मुल्यमापन चाचणी परीक्षा - ऑक्टोबर २०१९
सत्र तिसरे

वर्ग:- एस.वाय.बी.ए. (जी-२)

विषय:- सामान्य हिंदी (Project DSC-१(c) A Hindi)

पेपर:- कथेत्तर गय विधाएँ

टेस्ट नं:- ०२

अंक :- १०

प्रश्न-१ निम्नलिखित लघुत्तरी प्रश्नो का उत्तर किन्ही दो का लिखिए ।

१०

- १) राष्ट्र का स्वरुप मे भूमि का योगदान को स्पष्ट किजिए ।
- २) 'बनोगे समर्पित तो रहोगे सुरक्षित' निबन्ध मे अद्भूत वर्णन किया है स्पष्ट किजीए ।
- ३) 'रजिया' रेखाचित्र मे रजिया चुडिहारिन का चरित्र -चित्रण किजिए ।

संत जगनाडे महाराज शिक्षण मंडळाचे
कला व वाणिज्य महाविद्यालय खापर
अंतर्गत मुल्यमापन चाचणी परीक्षा - ऑक्टोबर २०१९
सत्र तिसरे

वर्ग:- एस.वाय.बी.ए. (जी-२)

विषय:- सामान्य हिंदी (Project DSC-१(c) A Hindi)

पेपर:- कथेत्तर गय विधाएँ

टेस्ट नं:- ०२

अंक :- १०

प्रश्न-१ निम्नलिखित लघुत्तरी प्रश्नो का उत्तर किन्ही दो का लिखिए ।

१०

- १) राष्ट्र का स्वरुप मे भूमि का योगदान को स्पष्ट किजिए ।
- २) 'बनोगे समर्पित तो रहोगे सुरक्षित' निबन्ध मे अद्भूत वर्णन किया है स्पष्ट किजीए ।
- ३) 'रजिया' रेखाचित्र मे रजिया चुडिहारिन का चरित्र -चित्रण किजिए ।

संत जगनाडे महाराज शिक्षण मंडळाचे
कला व वाणिज्य महाविद्यालय खापर
अंतर्गत मुल्यमापन चाचणी परीक्षा - ऑक्टोबर २०१९
सत्र पाचवे

वर्ग:- टी.वाय.बी.ए.(G३)

विषय:- मराठी

टेस्ट नं:- ०२

गुण :- १०

प्रश्न-१ कोणत्याही दोन प्रश्नांची उत्तरे लिहा

१०

- अ) 'अधांतर' नाटकांतील व्यक्तिरेखा थोडक्यात परिचय करून द्या?
- आ) 'अधांतर' नाटकातून कामगारवर्गाचा जीवन संघर्ष सांगा. ?
- इ) 'अधांतर' नाटकाचा प्रारंभ थोडक्यात सांगा. ?

संत जगनाडे महाराज शिक्षण मंडळाचे
कला व वाणिज्य महाविद्यालय खापर
अंतर्गत मुल्यमापन चाचणी परीक्षा - ऑक्टोबर २०१९
सत्र तिसरे

वर्ग:- एस.वाय.बी.ए.

विषय:- मराठी (जनरल)DSC१(C)

टेस्ट नं:- ०२

गुण :- १०

प्रश्न-१ खालील प्रश्नांची एका वाक्यात उत्तरे लिहा(फक्त पाच)

०५

- अ) ' शेतकऱ्याचा असूड' ग्रंथ कोणी लिहीला?
- आ) ' शेतकऱ्याचा असूड' हा ग्रंथ कशावर आधारित आहेत ?
- इ) ' शेतकऱ्याचा असूड' या ग्रंथात शेतकऱ्याची लुबाडणूक कोण करतात ?
- ई) महात्मा जोतिबा फुले यांनी शेतकऱ्याचा असूड ग्रंथ कोणत्या साली लिहीला होता ?
- उ) महात्मा फुलेच्या पत्नीचे नाव काय होते ?
- ऊ) ' शेतकऱ्याचा असूड' या ग्रंथात शेतकरी कोणाला म्हटले आहे?
- ए) जोतीराव गोविंदराव फुले कोणत्या टोपण नावानी ओळखले जातात?

प्रश्न २ कोणत्याही एका प्रश्नाचे थोडक्यात उत्तरे लिहा.

०५

- १) ' शेतकऱ्याचा असूड' ग्रंथात शेतकऱ्याचे कोण-कोणत्या प्रकारे शोषण केले जाते ते थोडक्यात वर्णन करा ?
- २) मराठीतील वैचारीक गद्य लेखनाचा परामश करा.

संत जगनाडे महाराज शिक्षण मंडळाचे
कला व वाणिज्य महाविद्यालय खापर
अंतर्गत मुल्यमापन चाचणी परीक्षा - ऑक्टोबर २०१९
सत्र पहिले

वर्ग:- एफ.वाय.बी.ए. (जी.१)

विषय:- मराठी

टेस्ट नं:- ०२

गुण :- २०

प्रश्न-१ एका वाक्यात उत्तरे लिहा.(कोणतेही पाच)

१०

- १) 'लाट' या कथा संग्रहातील दोन कथाची नावे सांगा ?
- २) 'दहा रुपयाची नोट' ही कथा कोणी लिहिली ते सांगा ?
- ३) 'दहा रुपयाची नोट' मध्ये कोणत्या शहराचे वर्णन आलेले आहेत ?
- ४) 'दहा रुपयाची नोट' दोन पात्राची नावे सांगा ?
- ५) बाबूखनला ग्रामोफोन कोणी आणून दिला ? व कुठून ?
- ६) बाबूखानचा ग्रामोफोन या कथेत ग्रामोफोन आवाज तबकडी सांगा ?
- ७) बाबूखानचा ग्रामोफोन या कथेत ग्रामोफोन ऐकव्याची उत्सुकता कोण-कोणाला होती ?

प्रश्न २ कोणत्याही दोन प्रश्नाची उत्तरे (थोडक्यात) लिहा

१०

- १) हमीद दलवाईचा कोणत्याही एका कथाचे कथानक सांगा ?
- २) कथा या वाङ्मय प्रकाराचे स्वरूप सांगा ?
- ३) कथा या वाङ्मय प्रकाराचे विवेचन करा ?

(38)

S.J.M.S.M.'S Arts and Commerce College Khapar
Internal Test Third Semester

S.Y.B.A.

Test - II - September-2019

Marks:- 10

Time :- 1 hr.

Sub:- Comp.English

Q.1 Answer the following question in about 50-60 words each

05

i) What kind of a relationship had blossomed between mini and Rahman?

OR

How did Shaw communicate with his wife.

Q2. – Complete the following sentences by choosing the correct alternative from those given

below and rewrite the sentences

05

- 1) All the world is a stage is taken from Shakespeare's play
a) Hamlet b) Twelfth Night c) As you like It d) The Merchant of Venice
- 2) Shakespeare compares human life with
a) play on the stage b) Acts in the play c) Scenes in the play d) Lighting on the stage
- 3) ----- stage of human life have been envisioned by Shakespeare
a) five b) four c) eight d) Seven
- 4) Shakespeare compares men and women in this world with
a) Players b) Technicians c) Musicians d) Prayers
- 5) According to Shakespeare --- is the first stage of life
a) School boy b) Lover c) Judge d) Infant

Sem II Test- II

Q.1. Answer the following questions, choosing from the options below

05

1. what did the two sisters talk about when they met?

- a) about pahom b) about the devil c) about their lives d) about buying land

2. what did the Devil want?

- a) to give pahom as much land as he wanted
b) to see what pahom did with his life
c) to bring pahom under his thumb
d) to make pahom suffer

3. who is referred to as the Evil one?

- a) pahom b) the Devil c) the chief of the Bashkirs d) the old lady's steward

4. who told him about the better land available beyond the Volga?

- a) his wife b) his servants c) the leader of the commune d) a peasant from another village

5. who told him about the pristine land of the Bashkirs?

- a) a passing dealer b) his wife c) the elders of the commune d) a friend

Q.2. write short note on the following in so-60 words

10

1. what is the dream pahom had and why is it significant?

2. what does the author have to say about gossip?

Q3. Write shwrt notcs on the following in so-60 words (any One)

05

i) what is mearit by the line 'make allowance for their doubting too?'

OR

ii) How does the poet describe the banyan tree?

Q.1. Answer the following question in about 120 words (any one)

05

a) Explain how the narrator developed intimacy for Numm

OR

b) Comment upon the behaviour of family members when Mani was suffering from smallpox

Q2. Do as directed

05

a) Must you go this year too? (make it assertive sentence)

b) Mani turned a flaming red. (Make it interrogative sentence)

c) Talk to me (Make it negative sentence)

d) It was so much worse (Make it a negative sentence)

e) She has no brains (Make it an assertive sentence)

change into active voice)

TYBA

S.J.M.S.M'S Arts and Comm. College Khapar
Comp.English
Sem VI Test- II

Marks-10

Q.1. Answer the following questions in about 60 words(any one)

05

a) what is the significance of the Arjun tree in the story?

OR

b) why was Angoori's union with Prabhati postponed for five years?

Q.2. Do as directed

05

- 1) I remembercd Ram Tara (Change into passive voice)
- 2) She recited the words (Change into passive voice)
- 3) Her father takes money and flowers (Change into passive voice)
- 4) I found her sitting under the neem tree (Change into passive voice)
- 5) She has been given the weed (Change into active voice)

डी. वाय. बी. ए. (4-3) - राजकीय भूगोल (कोड नं. 361522)
(44-361-b) 30-10

प्रश्न-9 - आडव्यात उतारे विहा. (कम - 02)

(10)

- ① राज्य व राष्ट्र फरक स्पष्ट करा.
- ② "कार्मेल समस्या" विषय विहा.
- ③ मॅकिंडरच्या 'मॅकडूमी' सिध्दान्त स्पष्ट करा.
- ④ राज्य संरक्षणेवर राज्य संरक्षीत परिणाम करणारे प्राकृतिक घटक स्पष्ट करा.
- ⑤ प्रा. स्वामीभूतनाथ कार्मेली / मॅकडूमी सिध्दान्त स्पष्ट करा.

टेस्ट-02 - डी. वाय. बी. ए. - 5 (S2)
प्राथमिक भूगोल (S2) - कोड नं. 241588, 44-214, 30-10

प्रश्न-1 - निम्नलिखित विषयांच्या सन 2011 च्या लोकसंख्या आकडेवारीचा तालिका टीका पेशकशी करा सहजाताने करा.

| क्र.नं. | तालुके | लोकसंख्या - |
|---------|----------|-------------|
| 1 | गुंठरगाव | 367446 |
| 2 | गवायूर | 271852 |
| 3 | अजयकुटा | 245861 |
| 4 | शिराहा | 407728 |
| 5 | फिरोजगढ | 159654 |
| 6 | धरमपूर | 195754 |

(10)

टेस्ट-02 - डी. वाय. बी. ए. - प्राथमिक भूगोल - (S-4) 30-10
कोड नं. - 361361577 - 44 - 363 -

प्रश्न-9 - खालील उदाहरणातून सहजाताने सामान्य काढा

(10)

| class | 30-34 | 34-39 | 40-44 | 45-49 | 50-54 | 55-59 | 60-64 | 65-69 |
|-----------|-------|-------|-------|-------|-------|-------|-------|-------|
| frequency | 2 | 3 | 7 | 3 | 9 | 12 | 12 | 1 |

वर्ग - S.Y.O.A

सत्र - IV

विषय - महाराष्ट्राचा ^{अर्थ} ~~आर्थिक~~ ^{आर्थिक} ~~आर्थिक~~
(डी)

पुस्तक - 10

क्र.सं. 241577 - (4-4-222)

पुश्क 1 महाराष्ट्रातील हकी समस्या याद्वारे सांगण - (5)

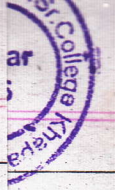
द्विवा
होत असताना किती महत्ती त्या

पुश्क 2 कापड उद्योग किती महत्ती सांगण - (5)

द्विवा
दखे ~~कापड~~ वाढवण्याचे प्रकार याद्वारे किती महत्ती सांगण

1. What is the dream Dahom had and why is it significant? 5

2. What does the author have to say



वर्ग - T.Y.B.A

Sem - VI

विषय - दूरसंचयन व भौगोलिक

सूची - 10

माहिती प्रणाली
दूरसंचयन आणि भौगोलिक माहिती प्रणाली (S3)
(कॉड. नं. 361544 - फ्र. 362 a)

प्रश्न 9 दूरसंचयनाचे विविध सैमात्मिक उपयोजन बोडबाल संगणक

भौगोलिक माहिती प्रणालीच्या इतिहास संगणक (5)

प्रश्न 2 भौगोलिक माहिती प्रणालीच्या इतर क्षेत्रात्मिक उपयोजन

दूरसंचयनाचे पुनर संगणक - (5)

1. What is the dream vanity and why is it significant? 5

2. What does the author have to say

S.J.M.S.M.S. Arts and Comm.
College, Khapar

F.Y.B.A. Comp. English Marks: 20

Sem. II Test - II

Q. 1 Answer the following questions choosing from the options below. (any 5) (5)

1. What did the two sisters talk about when they met?

- a) about Pahom b) about the devil.
- c) about their lives d) about buying land.

2. What did the Devil want?

a) to give Pahom as much land as he wanted

b) to see what Pahom did with his life.

c) to bring Pahom under his thumb

d) to make Pahom suffer.

3. Who is referred to as the 'evil one'?

a) Pahom b) the Devil c) the chief of

the Bashkirs d) the old lady's steward.

4. Who told him about the better land

available beyond the Volga?

- a) his wife b) his servants c) the leader of the commune d) a peasant from another village

5. Who told him about the pristine land of the Bashkirs?

a) a passing dealer b) his wife

c) the elders of the commune d) a friend.

Q. 2. Write short note on the following

in 50-60 words (any one) (10)

1. What is the dream Pahom had and why is it significant? 5

2. What does the author have to say

S.J.M.S. M's Arts & Comm. College,
Khapaur

S.Y.B.A.

Comp. English

Marks: 10

Sem-III Test-II

Q.1. Answer the following question in about 120 words (any one) 05

a) Explain how the narrator developed intimacy for Numm.
OR

b) Comment upon the behaviour of family members when Mani was suffering from smallpox.

Q.2. Do as directed 05

a) Must you go this year too?
(make it assertive sentence)

b) Mani turned a flaming red.
(make it interrogative sentence)

c) Talk to me. (make it negative sentence)

d) It was so much worse.
(make it a negative sentence)

e) She has no brains.
(make it an assertive sentence)

FRBA.

Q.3. Write short notes on the following in 50-60 words (any one) 05 marks

i) What is meant by the line 'make allowance for their doubting too?'
OR

ii) How does the poet describe the banyan tree?

class
freq

S.J.M.S. M's Arts & Comm. College
Khapra

§ TYBA. Comp. English marks: 10
Sem VI Test-II

Q. 1. Answer the following questions in
about 60 words (any one) 05

a) What is the significance of the
Arjun tree in the story?

OR

b) Why was Angoori's union with
Prabhati postponed for five years?

Q. 2. Do as directed 05

1) I remembered Ram Tara.
(change into passive voice)

2) She recited the words.
(change into passive voice)

3) Her father takes money and
flowers (change into passive voice)

4) I found her sitting under the neem
tree. (change into passive voice)

5) She has been given the weed.
(change into active voice.)

(History - Gen.)

हस्ता H161 कालचा 362 1707
 C 1634-1674

S.Y.B.A. (Gen.) काल - IV, 861 - 10

उत्तर - खालील प्रश्नांची निदेशाने उत्तरांची
 सोपवणी तुम्हाे लिहा.

- 1) कॅथिड्रल गोथिकी, परिष्कार लिहा.
- 2) शिवाजी राजांची तुम्हाे तुम्हाे प्रशासन लिहा.
- 3) शिवाजी राजांचे धार्मिक दौऱ्या लिहा.

SYBA S1 अमेरिकेचा निदेशाने C 1914-1970 (S.I)

- 1) हेन्रीचे परिष्कार सांगता
- 2) प्रॅक्लिन वी लॉन्गमॅन्चे परराष्ट्रीय दौऱ्या लिहा.
- 3) डेनचे मॅन्सिन दौऱ्या लिहा.

T.Y.B.A. काल - VI

(Gen.) आयुनिव्ज जगाचा निदेशाने C 1901-1950

- 1) पहिल्या महायुद्धाचे वक्तू लिहा.
- 2) पहिल्या महायुद्धाचे परिष्कार लिहा.
- 3) रशियन राज्यशाहीचे वक्तू लिहा.

S.3. H161चा कालचा विस्तार झाडी - एक C 1761-1818

- 1) पेशवा महाराजांचे दक्षिणेतील दौऱ्या कायदे वा.
- 2) पेशवा महाराजांसाठी कायदेशीर सांगता महाराजा कायदा वधका कायदेशीर परिष्कार सांगता
- 3) कायदा कायदा वधका कायदेशीर परिष्कार सांगता कायदे वा सांगता

पृष्ठ - 1 खालीपण पुस्तिका को भरने हेतु पाठ पढ़ो

- ① अलक्षय - चक्रवर्त के एक पुत्र का नाम।
- ② अलक्षय - चक्रवर्त के एक पुत्र का नाम।
- ③ अलक्षय - चक्रवर्त के एक पुत्र का नाम।
- ④ अलक्षय - चक्रवर्त के एक पुत्र का नाम।
- ⑤ अलक्षय - चक्रवर्त के एक पुत्र का नाम।
- ⑥ अलक्षय - चक्रवर्त के एक पुत्र का नाम।
- ⑦ अलक्षय - चक्रवर्त के एक पुत्र का नाम।
- ⑧ अलक्षय - चक्रवर्त के एक पुत्र का नाम।
- ⑨ अलक्षय - चक्रवर्त के एक पुत्र का नाम।
- ⑩ अलक्षय - चक्रवर्त के एक पुत्र का नाम।

पृष्ठ - 2 खालीपण पुस्तिका को भरने हेतु पाठ पढ़ो

- ① अलक्षय - चक्रवर्त के एक पुत्र का नाम।
- ② अलक्षय - चक्रवर्त के एक पुत्र का नाम।
- ③ अलक्षय - चक्रवर्त के एक पुत्र का नाम।

class - 5.Y.B.A.

History of Ancient History (B.C. 400 - 1200 AD) S₂

प्र. 2 ल. खालील प्रश्नांची एका वाक्यात उत्तरे लिहा: (कोणतेही पाच) गुण - 5

- ① 'शण्डिका' हा ग्रंथ कोणी लिहला आहे?
- ② मौर्य घराण्यातील कोणत्या शासकाला 'श्रमित्रघात' म्हटले आहे?
- ③ कोणत्या युद्धानंतर अशोकाने युद्ध विजयाचे घोषणाचा त्याग केला?
- ④ मौर्य घराण्याची राजधानी कोणती होती?
- ⑤ मौर्य घराण्यातील शेवटचा शासक कोण होता?
- ⑥ सातवाहन घराण्याचा संस्थापक कोण आहेत?
- ⑦ 'गाथासप्तशती' या ग्रंथाचा रचनाकार कोण आहेत?
- ⑧ 'कण्व' घराण्याचा संस्थापक कोण होता?

प्र. 2 श. मौर्य सत्तेच्या पतनाची कारणे सांगा? गुण - 5

OR
पुष्यमित्र शूंगाची कामगिरी सांगा?

class - T.Y.B.A.

History of the mughals (1526 - 1709 AD) S₄

प्र. 2 ल. खालील प्रश्नांची एका वाक्यात उत्तरे लिहा: (कोणतेही पाच) गुण - 5

- ① सम्राट बाबरच्या झाल्म-चरित्राचे नाव काय आहेत?
- ② 'अकबरनामा' या ग्रंथाची रचना कोणी केली आहेत?
- ③ फ्रान्सिस बॅरिअरचा प्रवासवृत्तांत कोणत्या नावाने प्रकाशित झाला होता?
- ④ पानिपतची लढाई कोणत्या दिवशी झाली?
- ⑤ 'दिवंग-ए-आरिफ' या अष्टिकात्याचे कार्य सांगा?
- ⑥ शेरशहाकालीन चळवळीतील नाण्याची नावे सांगा?
- ⑦ खानुझाची लढाई कोणांकोणांमध्ये झाली?
- ⑧ 'सरफि' या अष्टिकात्याचे कार्य सांगा?

प्र. 2 श. 'चौथाची लढाई'

OR
शेरशहाची केंद्रीय प्रशासन व्यवस्था



सं. ज. म. शि. मंडळाने वरिष्ठ महाविद्यालय, खापर
अंतर्गत चाचणी परीक्षा, प्रथम वर्ष कला, मराठी, फेब्रु - 2019 (Test IInd)

एकूण गुण - 20

(04)

प्र०१ ला. एका वाक्यात उत्तरे लिहा (फक्त ५)

- १.१ - 'कुब्जा' कोण होती ?
- १.२ - 'कुब्जा' कवितेचे कवी कोण ?
- १.३ - 'मंगलच्या मंगल मी' कवितेचे कवी कोण ?
- १.४ - ब्रह्मोद्धार चौधरींच्या कवितेचे नाव लिहा
- १.५ - 'माय' कवितेतील मायचा व्यवसाय कोणता होता ?
- १.६ - कवी वामन निंबाळकरांची माय कशी वारली (मेळी) ?

प्र०२ रा. सविस्तर उत्तर लिहा (फक्त १)

(90)

- २.१ - बल सागर भारत होण्यासाठी साने मुकुजींनी कोणते विचार मांडले आहेत ?
- २.२ - 'कुब्जा' कवितेचा भावार्थ स्पष्ट करा

प्र०३ रा. दीप लिहा (फक्त १)

(04)

- ३.१ - वामन निंबाळकरांची माय
- ३.२ - प्रजा लोखंडेंच्या कवितेतील स्त्री विषयक विचार.



सं. ज. म. शि. मंडळाचे वरिष्ठ महाविद्यालय, आपर
 अंतर्गत चाचणी परीक्षा, वृंवर्षे कला विषय - मराठी (जनरल)
 फेब्रु. 2019 (IInd TEST)

एकूण - 90

- ५०१ ला. - खालील प्रश्नांची उत्तरे लिहा (फक्त दोन) (90)
- १.१ - आत्मचरित्र या वाङ्मय प्रकाराचा वैशिष्ट्यांसह परिचय द्या
- १.२ - ज्ञानेश्वर मुळे यांचा परिचय द्या
- १.३ - ज्ञानेश्वर मुळेंनी लक्ष्मणपणाच्या कोणाच्या आठवणी सांगितल्या आहेत?

सं. ज. म. शि. मंडळाचे वरिष्ठ महाविद्यालय, आपर
 अंतर्गत चाचणी परीक्षा, वृंवर्षे कला, विषय - मराठी (जनरल)
 फेब्रु. 2019 (IInd TEST)

एकूण - 90

- ५०१ ला. -
 खालील प्रश्नांची उत्तरे लिहा (फक्त दोन) (90)
- १.१ - ललित गद्य वाङ्मय प्रकार स्पष्ट करून वैशिष्ट्ये लिहा
- १.२ - 'बॉय फ्रेंड' विषयी कोणते विचार मांडले आहेत?
- १.३ - ललित गद्य मधील लेखांची आवार्शली स्पष्ट करा



सं. ज. म. शि. संस्वाचे वरिष्ठ महाविद्यालय, खापर
 हांतरित चाचणी परीक्षा, वि. वर्षे कला, मराठी S₁ (वि. स्तर १)
 फेब्रु. २०१६ (IInd Test)

५० प्रश्ना. खालील प्रश्नांची उत्तरे लिहा (फक्त २) २० प्रश्ना - (१०)
 (१०)

- १.१ - संतांच्या हांगा निर्मिती मागील प्रेरणा स्पष्ट करा
- १.२ - मध्ययुगीन कालखंडातील सामाजिक पराश्रित्याचे वर्णन करा
- १.३ - संत जनाबाईंच्या परिचय कडून घ्या.

सं. ज. म. शि. संस्वाचे वरिष्ठ महाविद्यालय, खापर
 हांतरित चाचणी परीक्षा, वि. वर्षे कला, मराठी-S₂ (वि. स्तर-२)
 फेब्रु - २०१६ (IInd Test) २० प्रश्ना - १०

५० प्रश्ना. खालील प्रश्नांची उत्तरे लिहा (फक्त २) - (१०)

- १.१ - 'शौकी' संकल्पना स्पष्ट करा
- १.२ - साहित्य आणि समाज यांच्यातील सहसंबंध स्पष्ट करा
- १.३ - अभिरुची म्हणजे काय? अभिरुचीचे स्वरूप स्पष्ट करा.

संत जगनाडे महाराज शिक्षण मंडळाचे
कला व वाणिज्य महाविद्यालय खापर
सामान्य ज्ञान अंतर्गत चाचणी परिक्षा

वर्ग:- एस.वाय.बी.ए.

दिनांक:- / /

एकूण प्रश्न :- ५०

वेळ :-

एकूण गुण :- १००

प्रश्न खालील प्रश्नांची योग्य पर्यायाची निवड करा आणि योग्य पर्याय उत्तर पत्रिकेत नोंद करा.

- १) पोर्तुगीजांचे हिंदूस्थानातील मुख्य व्यापारी केंद्र कोणते होते.
अ) मुंबई ब) मद्रास क) गोवा ड) नागपूर
- २) ईस्ट इंडिया कंपनीचा मुख्य उद्देश काय होता ?
अ) शिक्षण देणे ब) व्यापार करणे क) राज्य करणे ड) वरील पैकी सर्व
- ३) कोणत्या लढाईने इंग्रजी सत्तेचा पाया हिंदूस्थानात रोवला गेला ?
अ) पाणीपतची लढाई ब) प्लासीची लढाई क) बक्सारची लढाई ड) यापैकी नाही
- ४) बंगालचा पहिला गव्हर्नर जनरल कोण होता ?
अ) लॉर्ड रॉबर्ट क्लाइव्ह ब) लॉर्ड हेस्टिंग क) वॉरन हेस्टिंग ड) लॉर्ड वेलस्ली
- ५) १८५७ चा उठाव अयशस्वी होण्याची कारणे कोणती होती.
अ) भौतिक सुविधाचा अभाव ब) प्रभावी नेतृत्वाचा अभाव
क) काद्री संस्थानिक इंग्रजाशी एकनिष्ठ ड) वरीलपैकी सर्व
- ६) महात्मा गांधी यांचे आत्मचरित्रचे नाव काय?
अ) माझे सत्याचे प्रयोग ब) सत्यशोधक क) गीता रहस्य ड) यापैकी नाही
- ७) पुण्यात डेक्कन एज्युकेशन सोसायटीची स्थापना कोणी केली.
अ) टिळक व गोखले ब) टिळक व आगरकर क) टिळक व विनोबा ड) टिळक व कर्वे
- ८) महात्मा फुले यांनी कोणत्या समाजाची स्थापना केली.
अ) ब्राह्मोसमाज ब) सत्यशोधक समाज क) आर्यसमाज ड) संघ संस्कारन समाज
- ९) १९२० साली माणगांव येथे भरलेल्या अस्पृश्य परिषदेचे अध्यक्षरचान कुणी भूषविले होते.
अ) शाहू महाराज ब) महात्माफुले क) महर्षी शिंदे ड) डॉ.बाबासाहेब आंबेडकर
- १०) सर्व प्रथम मोफत व सक्तीच्या प्राथमिक शिक्षणाची सुरुवात कोणी केली.
अ) लॉर्ड बेट्टीक ब) महात्मा गांधी क) महात्मा फुले ड) छत्रपती शाहू महाराज
- ११) -----यांनी स्त्री - पुरुष तुलना या पुस्तकातून स्त्रियांवरील अन्यायाला वाचा फोडली.
अ) पंडीता रमाबाई ब) ताराबाई शिंदे क) आनंदीबाई जोशी ड) रुखमाबाई
- १२) महाराष्ट्रातील मोसमी वनातील वृक्षाची पाने उन्हाळ्यात गळून पडतात कारण.
अ) उन्हाळ्यात पाऊस पडत नाही ब) उन्हाळ्यात तापमान जास्त असते
क) उन्हाळ्यात द्रवामान विषम असते ड) बाष्पीभवन कमी करण्यास्तव
- १३) कोणते राष्ट्रीय उद्यान भंडारा जिल्हात आहे
अ) ताडोबा ब) पेंच क) नवेगाव ड) संजय गांधी
- १४) महाराष्ट्रात अनुक्रमे सर्वात कमी वन व सर्वाधिक वनक्षेत्र कोणत्या जिल्हात आहे.
अ) गडचिरोली, लातूर ब) लातूर, गडचिरोली क) नंदूरबार हिंगोली ड) हिंगोली नंदूरबार
- १५) महाराष्ट्रातील खालीलपैकी कोणत्या प्रदेशात मोठ्या प्रमाणात जंगले व प्राणी आहेत.
अ) विदर्भ ब) मराठवाडा क) कोकण ड) वरीलपैकी सर्व
- १६) महाराष्ट्रातील पुढीलपैकी कोणत्या वनांत तिवर आंबोटी मारुदी व काजळाद्रे वृक्ष आढळतात.
अ) उच्च कटिबंधीय सदाहरीत ब) सुचीपर्णी अरण्ये क) निम सदाहरीत ड) खाजणखार फुटीची वने
- १७) भारतीय स्थानिक स्वराज संस्थेचे जनक असे कोणास म्हणतात.
अ) लॉर्ड मेमो ब) लॉर्ड रिपन क) लॉर्ड पॅनिंग ड) लॉर्ड माउंटबॅटन
- १८) गावात जन्ममृत्यूची नोंद कोण ठेवतो.
अ) ग्रामसेवक ब) पोलीस पाटील क) कोतवाला ड) तलाठी
- १९) महाराष्ट्रात एकूण किती महसूली विभाग आहेत.
अ) ३ ब) ४ क) २ ड) ७
- २०) लोक सभेला संसदेचे कोणते सभागृह म्हणतात.
अ) वरिष्ठ ब) मध्यम क) कनिष्ठ ड) यापैकी नाही

- अ) ५ ते ११ ब) १२ ते ३५ क) ३६ ते ५१ ड) ५४ ते ८०
- २२) भारताचे सर्वाच्च न्यायालय कुठे आहे
अ) मुंबई ब) दिल्ली क) कोलकत्ता ड) लखनऊ
- २३) रनगाडा विरोधी भारताचे क्षेपणास्त्र -----
अ) ब्राम्होस ब) नाग क) सागरिका ड) अरिहंत
- २४) सध्याचे भारताचे भूदल प्रमुख कोण आहेत.
अ) बिपीन रावत ब) रोबीन केधवन क) मोहन पर्रीकर ड) जनरल दलबीरसिंग सुहाग
- २५) स्वतंत्र्य भारताचे पहिले भारतीय सरसेनानी /लष्कर प्रमुख कोण होते.
अ) जनरल करिअप्पा ब) एम.राजेंद्रसिंग क) आर.डी.कोठारी ड) एस.मुखर्जी
- २६) युनो (UNO) संयुक्त राष्ट्रसंघाचे सध्याचे महासचिव कोण आहेत.
अ) बान की मुन ब) कोफी अन्नान क) डोनाल्ड ट्रम्प ड) अँटोनी गुटेरेस
- २७) सार्फ संघटनेचे आठवे संभासद राष्ट्र कोणते आहे
अ) चीन ब) अफगाणिस्तान क) म्यानमान ड) तिबेट
- २८) भारताचा सर्वाच्च नागरी सन्मान भारतरत्न तर सर्वाच्च लष्करी सन्मान-----होय
अ) अशोकचक्र ब) शौर्यचक्र क) विरचक्र ड) परमवीर चक्र
- २९) १ जानेवारी २०१५ रोजी पूर्वीच्या नियोजन अयोगाच्या जागी कोणता नवीन अयोग स्थापन करण्यात आला
अ) राष्ट्रीय अयोग ब) निती आयोग क) विकास अयोग ड) यापैकी नाही
- ३०) भारतात राष्ट्रीय उत्पन्नाची गणना कोणा द्वारे केली जाते.
अ) योजना अयोग ब) भारतीय रिजर्व बँक क) वित्त मंत्रालय ड) केंद्रीय सांस्थीकीय संघटन
- ३१) जागतीक बँकेची सुलभ कर्ज खिडकी कोणाला म्हटले जाते.
अ) आंतरराष्ट्रीय वित्त निगम(IFC) ब) आंतरराष्ट्रीय विकास संग (IDA)
क) आंतरराष्ट्रीय मुद्राकोष (IMF) ड) यापैकी नाही
- ३२) भारतात मान्यता प्राप्त शेअर बाजाराची संख्या किती
अ) १९ ब) २० क) २१ ड) २४
- ३३) दहावी पंचवार्षिक योजनाचा कालावधी खालील पैकी कोणता
अ) १एप्रिल२००२ते ३१ मार्च २००७ ब) १एप्रिल२००७ते ३१ मार्च २०१२ क) १एप्रिल२०१२ ते ३१ मार्च २०१७
- ३४) RBI(भारतीय रिझर्व्ह बँक) चे मुख्यालय कोणत्या शहरात आहे.
अ) मुंबई ब) मद्रास क) दिल्ली ड) नाशिक
- ३५) ज्या उपकरणात -----असतो त्यास स्यॉल किंवा इंटेलिजंट उपकरण म्हणतात.
अ) संगणक ब) मायक्रोप्रोसेसर क) सेसर ड) प्रोग्राम
- ३६) मेमोरीमधील माहिती काढण्याच्या क्रिमेला -----म्हणतात.
अ) रिडआऊट ब) रिड फ्राम क) रिड ड) वरील सर्व
- ३७) सगळे आधुनिक संगणक हयांवर ऑपरेट होतात
अ) इनफारमेशन ब) फ्रॉपीज क) डाटा ड) वर्ड
- ३८) संगणकाकडे माहिती पाठविणाचा उपकरणांना -----म्हणतात.
अ) इनपूट ब) आऊटपूट क) सीपीयू ड) मेमरी
- ३९) संगणकामध्ये असतात-----
अ) इनपूट /आऊटपूट ब) मेमरी क) सिपीयू ड) वरील सर्व
- ४०) गुगल ही ----- आहे.
अ) सर्च इंजिन ब) सॉफ्टवेअर क) प्रोग्राम ड) वेअरस्पेस
- ४१) 36BC:6BC:64GH:-----
अ) 4GH ब) 10GH क) 12GH ड) 8GH
- ४२) 4,9,16,25,36,49,?
अ) 64 ब) 81 क) 100 ड) 25
- ४३) ACZXP,BDY YQ,CEXZR,DFWAS-----FHUCV
अ) FGVBT ब) EGVBT क) EGVZT ड) EGVBT



सं. ज. म. शि. संस्थाचे वरिष्ठ महाविद्यालय, खापर
 अंतर्गत चाचणी परीक्षा, नू. वर्षे कला, मराठी - 53 (वि. वार - 3)
 फेब्रु. 2002 (IInd Test) ०० गुण - 90

- ५० गुण. खालील प्रश्नांची उत्तरे लिहा (फक्त - 2) (90)
- १.१ - १९२० ते १९६० सालांमधील कवितेचा आडव्याचा आढावा द्या।
 - १.२ - श्री बा. सी. मर्देकर यांच्या कवितांचा आढावा द्या।
 - १.३ - नाटककार वि. वा. शिरवाडकरांच्या नाटकांचा आढावा द्या।

सं. ज. म. शि. संस्थाचे वरिष्ठ महाविद्यालय, खापर
 अंतर्गत चाचणी परीक्षा, नू. वर्षे कला, मराठी - 54 (वि. वार - ४)
 फेब्रु. 2002 (IInd Test) ०० गुण - 90

५० गुण. खालील प्रश्नांची उत्तरे लिहा (फक्त 2) (90)

- १.१ - मराठीतील विभक्तीचे प्रकार आणि प्रत्यय लिहा।
- १.२ - मराठीतील काल व त्यांचे उपकार लिहा।
- १.३ - अलंकार संकल्पना स्पष्ट करा।

४४)

| | | |
|----|----|----|
| 4 | 49 | 25 |
| 16 | 1 | 9 |
| 81 | 36 | ? |

अ) 100 ब) 64 क) 121 ड) 144

45) 4,9,16,25

अ) 20 ब) 26 क) 46 ड) 36

४६) इंग्रजी भाषेत किती उपपदे (articles) आहेत

अ) ३ ब) ५ क) ४ ड) ६

४७) a,e,i,o,u हे इंग्रजी भाषेतील काय आहेत

अ) स्वर ब) व्यंजन क) उभयान्ययी अव्यय

४८) Yayati हे नाटक इंग्रजीत कुणी लिहिले

अ) गिरीश कर्नाड ब) आर.के.नारायण क) अनिता देसाई

४९) रक्तातील हिमोग्लोबिन ----- हा खनिज पदार्थ असतो.

अ) कॅल्शियम ब) फॉस्फरस क) लोह ड) आयोडीन

५०) मानवी इस्युनो डेफिसियंशी विषाणूमुळे कोणता रोग होतो.

अ) LGV ब) सिलिफस क) एड्स ड) कॉन्फॉइड

SJMSM'S

ARTS AND COMMERCE COLLEGE, KHAPAR

Inter College Level General Knowledge Test - 2019

Time : 90 Min.

Date : ~~30th Sept~~ 2015

Max. Marks - 100

76

Feb 2019

Total Marks : / 100

ANSWER SHEET

SEAT NO.

Invigilator's Sign _____ Student's Sign : _____

Class : _____ Student's Name : _____

| | | | |
|--------------------|--------------------|--------------------|---------------------|
| 01 (a) (b) (c) (d) | 26 (a) (b) (c) (d) | 51 (a) (b) (c) (d) | 76 (a) (b) (c) (d) |
| 02 (a) (b) (c) (d) | 27 (a) (b) (c) (d) | 52 (a) (b) (c) (d) | 77 (a) (b) (c) (d) |
| 03 (a) (b) (c) (d) | 28 (a) (b) (c) (d) | 53 (a) (b) (c) (d) | 78 (a) (b) (c) (d) |
| 04 (a) (b) (c) (d) | 29 (a) (b) (c) (d) | 54 (a) (b) (c) (d) | 79 (a) (b) (c) (d) |
| 05 (a) (b) (c) (d) | 30 (a) (b) (c) (d) | 55 (a) (b) (c) (d) | 80 (a) (b) (c) (d) |
| 06 (a) (b) (c) (d) | 31 (a) (b) (c) (d) | 56 (a) (b) (c) (d) | 81 (a) (b) (c) (d) |
| 07 (a) (b) (c) (d) | 32 (a) (b) (c) (d) | 57 (a) (b) (c) (d) | 82 (a) (b) (c) (d) |
| 08 (a) (b) (c) (d) | 33 (a) (b) (c) (d) | 58 (a) (b) (c) (d) | 83 (a) (b) (c) (d) |
| 09 (a) (b) (c) (d) | 34 (a) (b) (c) (d) | 59 (a) (b) (c) (d) | 84 (a) (b) (c) (d) |
| 10 (a) (b) (c) (d) | 35 (a) (b) (c) (d) | 60 (a) (b) (c) (d) | 85 (a) (b) (c) (d) |
| 11 (a) (b) (c) (d) | 36 (a) (b) (c) (d) | 61 (a) (b) (c) (d) | 86 (a) (b) (c) (d) |
| 12 (a) (b) (c) (d) | 37 (a) (b) (c) (d) | 62 (a) (b) (c) (d) | 87 (a) (b) (c) (d) |
| 13 (a) (b) (c) (d) | 38 (a) (b) (c) (d) | 63 (a) (b) (c) (d) | 88 (a) (b) (c) (d) |
| 14 (a) (b) (c) (d) | 39 (a) (b) (c) (d) | 64 (a) (b) (c) (d) | 89 (a) (b) (c) (d) |
| 15 (a) (b) (c) (d) | 40 (a) (b) (c) (d) | 65 (a) (b) (c) (d) | 90 (a) (b) (c) (d) |
| 16 (a) (b) (c) (d) | 41 (a) (b) (c) (d) | 66 (a) (b) (c) (d) | 91 (a) (b) (c) (d) |
| 17 (a) (b) (c) (d) | 42 (a) (b) (c) (d) | 67 (a) (b) (c) (d) | 92 (a) (b) (c) (d) |
| 18 (a) (b) (c) (d) | 43 (a) (b) (c) (d) | 68 (a) (b) (c) (d) | 93 (a) (b) (c) (d) |
| 19 (a) (b) (c) (d) | 44 (a) (b) (c) (d) | 69 (a) (b) (c) (d) | 94 (a) (b) (c) (d) |
| 20 (a) (b) (c) (d) | 45 (a) (b) (c) (d) | 70 (a) (b) (c) (d) | 95 (a) (b) (c) (d) |
| 21 (a) (b) (c) (d) | 46 (a) (b) (c) (d) | 71 (a) (b) (c) (d) | 96 (a) (b) (c) (d) |
| 22 (a) (b) (c) (d) | 47 (a) (b) (c) (d) | 72 (a) (b) (c) (d) | 97 (a) (b) (c) (d) |
| 23 (a) (b) (c) (d) | 48 (a) (b) (c) (d) | 73 (a) (b) (c) (d) | 98 (a) (b) (c) (d) |
| 24 (a) (b) (c) (d) | 49 (a) (b) (c) (d) | 74 (a) (b) (c) (d) | 99 (a) (b) (c) (d) |
| 25 (a) (b) (c) (d) | 50 (a) (b) (c) (d) | 75 (a) (b) (c) (d) | 100 (a) (b) (c) (d) |

S.J.M.S. M's Arts & Comm. College, Chapar
Internal Test

TYBA Sem. VI (Comp. English) Marks: 10

Q1. Answer the following questions in about
(20 words each) 05 Marks

i) Discuss the theme of the story. 'The
weed' OR

ii) Explain how the villagers save the
Arjun tree.

Q2. Do as directed (any 05) 05 marks

i) Nobody even takes his words literally.
(change into passive voice)

ii) They worship the tree like a god.
(change into passive voice)

iii) He needs both of them.

(change into passive voice)

iv) Fog clouds Ketu's head.

(change into passive voice)

v) Ketu is taken to the jail

(change into Active voice)

vi) It has been turned almost into a fair

(change into active voice)

S. J. M. S. MIS ARTS & Comm. College, Khepau
Internal Test

PYBA. Sem II

Marks: 10

1. Answer the following question in 150-200 words (any one) 05 marks

i) write a character sketch of Deepak
OR

ii) write a character analysis of Datta

2. Answer the following questions, choosing from the options below

1. What is the name of the narrator.

- a) Deepak b) Ruskin c) Arun d) not mentioned

2. The narrator was a

- a) writer b) wrestler c) vagrant d) thief

3. What was Arun's profession

- a) He was a writer b) He was a wrestler
- c) He was a shopkeeper d) not mentioned

4. How old Arun was

- a) fifteen b) about twenty c) about thirty five
- d) not mentioned.

5. What is the time frame of the story?

- a) one week b) two weeks c) three weeks
- d) one month.

S.J.M.S. M'S Arts & Comm. College, Khopar
Internal Test

S.Y.B.A. Sem. III

Marks: 10

Q.1 Complete the following sentences by choosing the correct alternative from those given below

i) _____ is a native place of Dr. Karlam
a) Sealm b) Rampuram c) Rameshwaram
d) Bhuvaneshwar

ii) Karlam's family lived in _____ house
a) ancestral b) old c) new d) rental

iii) _____ is benevolent and merciful
a) Khuda b) Kaynat c) Allah d) God

iv) Adversity always presents _____
a) gifts b) money c) opportunities
d) miracles

v) We are born with _____ in us, according to Dr. Karlam
a) talent b) power c) a divine fire
d) a purity

Q.2. Bring out the significance of the title 'Values in Life'. (5 marks)

Describe how the quarrel between the bus conductor and the woman points out the common follies in human nature.

S.T.M.S.M's Arts and Comm.
 College, Khapar
 S.Y.B.A. Comp. English Marks: 20
 Sem. IV. Internal Test - I

Q 1. Answer the following questions in 50-60 words

- i) Describe the character of Pandit Abpdin. 05
- ii) Describe how the quarrel between the bus conductor and the woman points out the common follies in human nature 05
- iii) Complete the following sentences 05
 - a) The traveller came from 05
 - i) antique land ii) museum iii) zoo iv) desert
 - b) The traveller saw in the desert 05
 - i) Sand dunes ii) two vast and trunkless legs of stone iii) mirage iv) museum.
 - c) What passions were drawn by the sculptor on the visage? 05
 - i) sneer and curiosity ii) sneer and cold command iii) smile and curiosity iv) smile and cold command.
 - d) — statue is lying in broken condition 05
 - i) The poet's ii) The travelers iii) The kings ^{from} iv) King Ozymandias
 - e) The poem conveys the theme of 05
 - i) might and power ii) visit to antique land iii) nothingness iv) history

Q 2. Write situational dialogue on greeting and exchanging pleasantries 05

S.J.M.S.M's Arts and Comm. Coll. Khapur
Internal Test I Sem II

F.Y.B.A. Comp. English Marks: 20

Q-1. Write answers in brief on the following.

a) Give the character sketch of Nicholas

OR

b) Why Nicholas was disgraced.

Q-2. a) Bring out the element of irony in the story 'The Lottery Ticket'

OR

b) Give the character sketch of Ivan.

Q-3. Write an application for the post of Assistant Professor in English

S.T. M.S. M's Arts and Comm. (01). Khopar
 Internal test - II Sem. VI

T/BA Comp. English Marks: 20

Q. 1. Write dialogues between a student and the book seller 05

Q. 2. Prepare a group discussion on Global Warming 05

Q. 3. Multiple choice questions 05

a) Non-verbal communication relies on
 A) writing b) Speaking c) oral & written
 d) physical movements.

b) Body language is communication.
 A) oral B) written C) Verbal D) Non

c) Silence is communication verbal
 A) Dumb B) verbal C) Nonverbal
 D) Not

D) Firm handshake is a component of _____

A) Paralanguage B) Body language
 C) Technical aid D) All of the above

e) Technical communication refers to
 A) use of technology B) Social media sites
 C) Emails D) All of these

Q. 4. Write a welcome speech on International Conference on "Dr. Babasaheb Ambedkar: Today and Tomorrow" 05

अंतर्गत चाचणी परीक्षा, वर्ग - द्वितीय वर्ष कला, मराठी (5,)
(2री चाचणी, फेब्रु-२०१८) S.Y.B.A.

प्रश्न १. एका वाक्यात उत्तरे लिहा (फक्त ५)

(०५)

१.१ - संत जनाबाईंच्या आई-वडिलांचे नाव कोणते ?

१.२ - जनाबाईने स्वतःला कुणाची दासी मानले होते ?

१.३ - 'धरीला पंढरीचा चोर' हा अंभंग कुणी लिहिला ?

१.४ - संत कान्होपात्रा कोणत्या समाजाची होती ?

१.५ - कान्होपात्रेच्या आईचा व्यवसाय कोणता होता ?

१.६ - 'पानीत नु पावना' हा अंभंग कुणी लिहिला ?

प्रश्न २ - दीप लिहा (फक्त १)

(०५)

२.१ - 'धरीला पंढरीचा चोर' या अंभंगाचे विश्लेषण

२.२ - संत कान्होपात्राची अंभंग रचना.

अंतर्गत चाचणी परीक्षा, वर्ग - द्वितीय वर्ष कला, मराठी (5,)
(2री चाचणी, फेब्रु-२०१८) S.Y.B.A.

प्रश्न १. एका वाक्यात उत्तरे लिहा (फक्त ५)

(०५)

१.१ - संत जनाबाईंच्या आई-वडिलांचे नाव कोणते ?

१.२ - जनाबाईने स्वतःला कुणाची दासी मानले होते ?

१.३ - 'धरीला पंढरीचा चोर' हा अंभंग कुणी लिहिला ?

१.४ - संत कान्होपात्रा कोणत्या समाजाची होती ?

१.५ - कान्होपात्रेच्या आईचा व्यवसाय कोणता होता ?

१.६ - 'पानीत नु पावना' हा अंभंग कुणी लिहिला ?

प्रश्न २ - दीप लिहा (फक्त १)

(०५)

२.१ - 'धरीला पंढरीचा चोर' या अंभंगाचे विश्लेषण

२.२ - संत कान्होपात्राची अंभंग रचना.

March - 2023

संत जगनाडे महाराज शिक्षण मंडळाचे, कला आणि वाणिज्य महाविद्यालय खापर,

तालुका- अक्कलकुवा, जिल्हा - नंदुरबार,

वर्ग- टी. वाय. बी. ए.

विषय - प्रात्यक्षिक भूगोल -सर्वेक्षण (एस -4)

वेळ - 01तास,

गुण -20

दोन्ही प्रश्न सोडविणे आवश्यक आहे. प्रत्येकी प्रश्न 10 गुण,

टेस्ट क्रमांक -01,

प्रश्न क्र. 01- आपणास दिलेल्या भुस्थल दर्शक नकाशा नुसार दोन प्रकारांची माहिती स्पष्ट करा .

- i) प्राथमिक माहिती
- ii) भूपृष्ठ रचना

प्रश्न क्र. 02 – खालील सांकितीक चिन्हे व खुणा दर्शावा.

- i) किल्ला
- ii) झिम्झिम पाऊस
- iii) १/४ आकाश
- iv) विजा

march-2023

संत जगनाडे महाराज शिक्षण मंडळाचे, कला आणि वाणिज्य महाविद्यालय खापर,

तालुका- अक्कलकुवा, जिल्हा - नंदुरबार,

वर्ग- टी. वाय. बी. ए.

विषय - लोकसंख्या भूगोल, (जी -3)

वेळ - 01तास,

गुण -20

दोन्ही प्रश्न सोडविणे आवश्यक आहे. प्रत्येकी प्रश्न 10 गुण,

टेस्ट क्रमांक -01,

प्रश्न क्र. 01- लोकसंख्या भूगोल म्हणजे काय ? ते सांगून लोकसंख्या भूगोलाचे स्वरूप स्पष्ट करा.

प्रश्न क्र. 02 - जागतिक लोकसंख्येच्या वितरणावर परिणाम करणारे प्राकृतिक घटक स्पष्ट करा.

march-2023

संत जगनाडे महाराज शिक्षण मंडळाचे, कला आणि वाणिज्य महाविद्यालय खापर,

तालुका- अक्कलकुवा, जिल्हा - नंदुरबार,

वर्ग- एफ. वाय. बी. ए.,

विषय - प्राकृतिक भूगोल - (जी-01) भाग दोन ,

वेळ - 01तास,

गुण -20

दोन्ही प्रश्न सोडविणे आवश्यक आहे. प्रत्येकी प्रश्न 10 गुण,

टेस्ट क्रमांक -01,

प्रश्न क्र. 01- वातावरण म्हणजे काय ? ते सांगून वातावरणाची रचना स्पष्ट करा.

प्रश्न क्र. 02 - सौरशक्ती म्हणजे काय? ते सांगून सौरशक्तीच्या वितरणावर परिणाम करणारे घटक स्पष्ट करा.

March-2023

संत जगनाडे महाराज शिक्षण मंडळाचे, कला आणि वाणिज्य महाविद्यालय खापर,

तालुका- अक्कलकुवा, जिल्हा - नंदुरबार,

वर्ग- एस. वाय. बी. ए.,

विषय - मानवी भूगोल (जी - 2)

वेळ - 01तास,

गुण -20

दोन्ही प्रश्न सोडविणे आवश्यक आहे. प्रत्येकी प्रश्न 10 गुण,

टेस्ट क्रमांक -01,

प्रश्न क्र. 01- मानवी भूगोल म्हणजे काय ? ते सांगून मानवी भूगोलाची व्याप्ती स्पष्ट करा.

प्रश्न क्र. 02 - वंश म्हणजे काय? ते सांगून जागतिक वंशाचे स्पष्टीकरण करा.

प्रश्ना. एका वाक्यात इतरे ह्या

① अर्थमाती हे साहित्याचे प्रयोजन कोणी सांगितले.
अ) वामन ब) आमह क) ममट ड) विश्वनाथ

② यथा हे प्रयोजन कोणी सांगितले आहे.

अ) रा.भा. पाठनकर ब) रा.ली श्जीग क) ममट ड) कुलकर्णी

③ सर्जनशील लेखनासाठी मराठी भाषेमध्ये कोणता शब्द वापरला जातो.

अ) वाऽ.मय ब) नाटक क) गद्य ड) पद्य

④ लक्षार्थविरह भाष्यरीत शब्दशक्ती कोणती ?

अ) लक्षणा ब) व्यंजना क) भाषिष्ठा ड) प्रतिभा

⑤ कॅथारिसिसचा सिध्दान्त कोणी लिहला.

अ) अरिस्ताकल ब) प्लेटो क) रूसो ड) चॉफेसकी

⑥ अशुभनिवारण हे प्रयोजन कोणी सांगितले आहे.

अ) वामन ब) आमह क) ममट ड) जगन्नाथ

प्रश्ना. शब्दशक्ती म्हणजे काय रते सांगून शब्दशक्तीचा प्रकारा विषयी सविस्तर उत्तरे ह्या.

उत्तरा भरतभूमिचे रससुत्र सांगून आठ स्थायीभाव व रस स्पष्ट करा.

प्रश्ना टिपा लिहा (कोणतेही तीन घेऊन पाच गुण)

① व्यपक

② मूर्तिक

③ अनेकार्थता

प्र. 1 ला. म

1) परंपरागत रंगभूमीला काय म्हणले जाते ?
अ) लोक रंगभूमी ब) लोकनाट्यभूमी क) नाट्यभूमी ड) रंगमंच

2) लोकासमोर खेळ घेऊन सादर करण्याच्या प्रकारातून कोणत्या जन्म झाली.

अ) संगीताच्या ब) नमाशाच्या क) काव्याच्या ड) कादंबरीच्या

3) नमाशात हा शब्द मूळ कोणत्या भाषेचा आहे.

अ) उर्दू ब) अरबी क) पार्शियन ड) हिंदुस्थानी

4) जलसा हा शब्द उर्दू - फारसीतील कोणत्या शब्दातून आला आहे.

अ) जल्लोश ब) जलवा क) जुलूस ड) जलजल

5) सत्यशोधकी जलसा कुणाच्या प्रेरणेने समोर आला ?

अ) लिंक ब) आवरकर क) महात्मा फुले ड) सावरकर

6) डॉ. बाबासाहेब आंबेडकरांच्या वार्षिक प्रेरणेतून कोणता लोकनाट्य प्रकार प्रचलित झाला ?

अ) आंबेडकरी जलसा ब) भीमगीत जलसा क) भीम कव्वाली जलसा ड) भीमनाट्य जलसा

प्र. 2 श. नमाशा म्हणजे काय ? ते सांगून नमाशाची भूमिका व स्वरूप बद्दल वैशिष्ट्ये स्पष्ट करा.

किंवा लोकनाट्य म्हणजे काय ते सांगून लोकनाट्याचे स्वरूप व वैशिष्ट्ये स्पष्ट करा. (वुण 10)

प्र. 3 श. टिपा लिखा (कोणतेही दोन) वुण 15

1) पथनाट्य

2) सत्यशोधकी जलसे

3) आंबेडकरी भक्तसे.

प्रश्ना खात्रीले पर्यायीले योग्य पर्याय निवडून वाक्य पूर्ण करा

1) ----- या शब्दाचा अर्थ म्हणजे नवनिर्माण करव्याची शक्ती होय.
अ) कल्पकता ब) समसूचकता क) सृजन ड) दूरदृष्टी

2) सर्जनशीलता हा शब्द संस्कृतमधील कोणत्या धातूपाठून तयार झालेला आहे.
अ) सृज ब) सर्जन क) सृज ड) निर

3) लघुकथा ही लहान असते, परंतु ----- असते.
अ) स्वयंपूर्ण ब) मजेशीर क) शमतीहार ड) आनंददायी

4) सर्जनशील लेखनामध्ये आशयाने ----- स्वरूपाचा अनन्यसाधारण महत्त्व असते.
अ) मौलिक ब) एकात्म क) परिपूर्ण ड) मौलिकता

5) सर्जनशील लेखन करताना कोणते वैशिष्ट्ये महत्त्वाची भूमिका निभावता असते ?
अ) अर्थपूर्णता ब) वैधिकाता क) पारदर्शकता ड) मौलिकता

प्रश्न : सर्जनशील लेखन म्हणजे काय ? ते सांगून सर्जनशील लेखनाची स्वरूप प्राप्ती स्पष्ट करा.
किंवा सर्जनशील लेखन व व्यावहारिक लेखन यातील फरक स्पष्ट करा.

प्रश्न : दिसा लिहा: (कोणतेही दोन पाचशुभा)

- 1) कथालेखन
- 2) वातावरण निर्मिती
- 3) व्यक्ति चित्रण

प्र. 1। आनील प्रश्नांची एका वाक्यान उद्देश्य इतरे ह्या (कोणतेही पान)

1) ग्रंथ परिचय व धरिखण कसे असले पाहिजे.

अ) विस्तारित ब) व्यापक क) आलोचनीय ड) रोचक

2) ज्या ग्रंथाचे परिखण करावयाचे असेल त्याचे तपशीलाने काय केले पाहिजे?

अ) वाचन ब) विवेचन क) विश्लेषण ड) निरीक्षण

3) नियत कालिकांमध्ये प्रसिद्ध होणारी परिखणे वाचकांची काय वाढविण्यास महत्त्व करताना

अ) सुद्धी ब) क्षमता क) अभिरुची ड) विचार

4) आस्वाद प्रक्रिया म्हणजे एक व इह्यसंवाद असे कोणी म्हणले आहे?

अ) गो.श. क. कृष्णकर्णी ब) गो.म. कृष्णकर्णी क) गो.ग. कृष्णकर्णी ड) म. गो. कृष्णकर्णी

5) ग्रंथपरिखणाने सुरुवातीला विषयासंबंधी मोठ्या करण देणारे काय असावे.

अ) प्रास्ताविक ब) लेखन क) विवेचन ड) विचार

6) ग्रंथपरिखणाने इंजिनीन काय म्हणतात.

अ) Book Introduce ब) Book Review क) Book Introduction ड) Book Information

प्र. 2। ग्रंथपरिखण लेखनाची आवश्यकता व त्यांची उपलब्ध क्षेत्रे स्पष्ट करा.

किंवा ग्रंथपरिखण म्हणजे काय ते सांगून ग्रंथपरिखणाचे स्वरूप प्रक्रिया स्पष्ट करा.

प्र. 3। लिहा लिहा. (कोणतेही दोन) शुभ 5

1) ग्रंथपरिखण

2) ग्रंथपरिखणाने स्वरूप

3) ग्रंथाचे गुल्यामापन

माध्यम माध्यमासाठी लेखन सेवा

| | |
|----------|--|
| Page No. | |
| Date | |

प्रश्न

शिकण्या जागा भर (कोणतेही पान) शुण्ड

1) नभोवणी हे प्रसार माध्यम ----- माध्यम म्हणून

क) ओळखले जाते.

अ) दृक ब) दृक-माध्यम क) माध्यम ड) दृश्य

2) ----- साली अमेरिकेत पिट्सबर्ग येथे जगातील पहिले नभोवणी केंद्र स्थापन करण्यात आले.

अ) 1922 ब) 1921 क) 1925 ड) 1920

3) इलोकॉन पर्यंत पोहचण्यासाठी आकाशवाणीची प्रकल्पना ----- ही सेवा सुरु झाली

अ) युवाभारती ब) विविध भारती क) भारत भारती

ड) मां भारती

4) एक एक तंत्राने ----- ची स्पर्धता अधिक होत जाते

अ) स्वर ब) व्यंजन क) ह्रस्व ड) आवाजाची

5) आकाशवाणीत स्वरूपात ----- सेवा होते.

अ) दसाळ ब) कुरुश क) दुनकी ड) एकतकी

6) नभोवणीतील कार्यक्रम व त्या अनुषंगाने वाजगारे संगीत होण्यात ----- करतो

अ) मंत्रमुग्ध ब) भात्ममग्न क) स्वमुग्ध ड) तंत्रमुग्ध

प्रश्न

नभोवणी या माध्यमाचा परिचय करून नभोवणीचे

उगम व विकास यांचा आढावा घ्या.

किंवा

माध्यम माध्यमे म्हणजे काय ते सांगून माध्यम माध्यमाचे

स्वरूप विसद करा

प्रश्न

नभोवणीचे कार्य लिहा (कोणतेही दोन शुण्ड)

1) नभोवणीचे कार्य

2) माध्यम माध्यमे

3) नभोवणीची उपयुक्तता.

संत जगनाडे महाराज शिक्षण मंडळाचे कला व वाणिज्य महाविद्यालय खापर
2023 एकूण गुण 20

अंतर्गत चाचणी परीक्षा- मार्च

वर्ग एस वाय बी ए सत्र VI टेस्ट I वेळ एक तास

विषय- SEC - HIS -244 भारतीय पुराभिलेखागाराचा परिचय

पहिला एका वाक्यात उत्तरे लिहा? (04 गुण)

- 1) कागदाचा शोध कोणत्या देशात लागला?
- 2) राष्ट्रीय अभिलेखागाराचे पूर्वीचे नाव काय?
- 3) राष्ट्रीय अभिलेखागाराचे सर्व वेब पोर्टल कधी सुरु करण्यात आला?
- 4) वि.का.राजवाडे संशोधन मंडळाची स्थापना कधी करण्यात आली?

प्रश्न दुसरा टिपा लिहा? (06 गुण)

- 1) डिजिटल पुराभिलेखागार
- 2) मुंबई पुराभिलेखागार

प्रश्न 3 रा खालील दिलेल्या प्रश्नांचे स्पष्टीकरण द्या? कोणतेही एक (10 गुण)

- 1) पुराभिलेखागाराचे ऐतिहासिक महत्त्वचे वर्णन करा?
- 2) दिल्ली येथील राष्ट्रीय पुराभिलेखागाराचे माहिती सांगा ?
- 3) पुराभिलेखांचे जतन व संरक्षणचे वर्णन करा?

TY History

march - 2023
(10)

संत जगनाडे महाराज शिक्षण मंडळाचे कला व वाणिज्य महाविद्यालय खापर
2023 वेळ एक तास

अंतर्गत चाचणी परीक्षा- मार्च

एकूण गुण 20 वर्ग टी वाय बी ए सत्र VI टेस्ट I

विषय-DSE 2 D his-363 भारताचा इतिहास(इ.स1526 ते 1707)

प्रश्न 1 ला एका वाक्यात उत्तरे लिहा? (4 गुण)

- 1) मोगल सत्तेची स्थापना कोणी केली?
 - 2) हुमायूननामा नामा हा ग्रंथ कोणी लिहिला?
 - 3) जिझिया कर कोणी रद्द केला?
 - 4) पानिपतची दुसरी लढाई कोणा-कोणात झाली?
- प्रश्न 2 रा टिपा लिहा? (6 गुण)

- 1) अकबरनामा
- 2) भक्ती चळवळ

प्रश्न 3 रा खालील प्रश्नांची स्पष्टीकरण द्या? कोणतेही एक (10 गुण)

- 1) मोगल कालीन इतिहास समजून घेण्यासाठी उपयोगी असलेले पुरातत्वीय साधने स्पष्ट करा?
- 2) शेरशहा सरीचे कार्य स्पष्ट करा?
- 3) मोगल कालीन प्रशासन व्यवस्था स्पष्ट करा?

संत जगन्नाडे महाराज शिक्षण मंडळाचे कला व वाणिज्य महाविद्यालय खापर
एकूण गुण 20

अंतर्गत चाचणी परीक्षा 2023

वर्ग - एस वाय बी ए. सत्र IV टेस्ट I वेळ एक तास

विषय-DSE His 243 प्राचीन भारताचा इतिहास (इ.स.पु600 ते इ.स.1206)

प्रश्न पहिला एका वाक्यात उत्तरे लिहा? 04 गुण

- 1) राष्ट्रकूट घराण्याचा संस्थापक कोण?
- 2) अर्थशास्त्र हा ग्रंथ कोणी लिहिला?
- 3) गुप्त काळातील लोकांचा मुख्य व्यवसाय कोणता?
- 4) अशोकाच्या पाचव्या शिलालेखात कशाचे वर्णन आहेत?

प्रश्न दुसरा टिपा लिहा? 06 गुण

- 1) हर्षवर्धन
- 2) समुद्रगुप्त

प्रश्न तिसरा खालील प्रश्नांचे स्पष्टीकरण द्या? (कोणतेही एक) 10 गुण

- 1) चंद्रगुप्त दुसरा (विक्रमादित्य) यांचे कार्य स्पष्ट करा
- 2) सम्राट हर्षवर्धन व त्याचे थोडक्यात सांगा?
- 3) मोर्या काळातील सामाजिक व आर्थिक परिस्थिती स्पष्ट करा?

प्रश्न 1) एका वाक्यात उत्तरे लिहा (कोणतेही पाच) शुभ 5

1) एका लघुनिबंधात सर्वांसमावेश वाचकप्रकार आहे.

(अ) ललित गद्य (ब) ललित कविता (क) ललित गद्य (ड) ललित कथा

2) ललित गद्यासाठी मुक्तगद्य भसा शब्द कोणी योजला आहे.

(अ) वि. पं. चोखळे (ब) वि. शं. चोखळे (क) वि. वा. चोखळे (ड) वि. मा. चोखळे

3) ललित गद्य या वाचकप्रकाराची प्रकृती मूलतः कशी आहे.

(अ) व्यक्तिनिष्ठ (ब) समाजनिष्ठ (क) प्राणीनिष्ठ (ड) आत्मनिष्ठ

4) लघुनिबंध ललित निबंध वा लेखप्रवाचक वर्ण, भाववर्ण - मनुष्य व्यक्तीचित्रे या लेखनाचा समावेश कोणत्या संकल्पनेत केला जातो?

(अ) ललित गद्य (ब) ललित पद्य (क) ललित काव्य (ड) ललित कथा

5) लेखकाने व्यक्तिमत्त्व म्हणजे --- हा ललित गद्यामधील महत्त्वाचा घटक आहे.

(अ) आपण (ब) स्व (क) मी (ड) व्यत!

प्रश्न 2) ललित गद्य म्हणजे ते सांख्य ललित गद्याने स्वरूप व वैशिष्ट्ये स्पष्ट करा.

किंवा मराठी ललित गद्य लेखनाचा परमर्श ह्या शुभ 10

प्रश्न 3) लिहा. (कोणतेही दोन शुभ 5)

1) 1950 नंतरचे मराठी ललित गद्य (लघुनिबंध)

2) ललित गद्याने वैशिष्ट्ये

3) ललित रंग या पुस्तकातील एका ललित गद्य लेखाचा आढावा घ्या.

Department of - Hindi

Internal second test.

अंक: 20

PBA Sem- VI

विषय: क्लेश विधा - भारतीय संत काव्य (DSE)

प्र. 1.6 भारतीय संत साहित्य की क्लेशताएँ किण्वर

अंक: 10

प्र. 2.4 लिप्यणियों किण्वर।

1) संत नामदेव 2) संत कबीरदास



Date - 17/03/2022

Sub - Sahitya Sarita [साहित्य सारिता]

प्र 1B) निम्नलिखित प्रश्नों के उत्तर एक वाक्य में लिखिए। केवल 4

- 1) 'मेरी बिलिया' कहानी किसने लिखी है ?
- 2) दयाल की चली का नाम क्या था ?
- 3) 'कैदी और कोकिला' के कवि कौन हैं ?
- 4) 'पहला राजा' कहानी के लेखक का नाम क्या है ?

ख) निम्नलिखित मुहावरों का अर्थ बताकर वाक्य में प्रयोग कीजिए - 02
(केवल दो)

- 1) जबान को लगाम देना
- 2) पसीना बहना
- 3) चार दिन की चाँदनी

ग) संख्यावाचक शब्दों का लेखन कीजिए (केवल - 02) 2

- 1) 33
- 2) 47
- 3) 37
- 4) 53

प्र 2 निम्नलिखित प्रश्नों के उत्तर संक्षेप में लिखिए (केवल - 3) 12

- 1) कहानीकार सुपमा मुनीन्द्र का साहित्यिक परिचय दीजिए
- 2) 'मेरी बिलिया' कहानी का कथानक लिखिए।
- 3) कवि माधवनाथ चतुर्वेदी का साहित्यिक परिचय दीजिए।
- 4) 'कैदी और कोकिला' कविता का आदर्श लिखिए।

प्रश्ना खात्रीक पय्यातीकें योग्य पय्य निवडून लक्ष्य वाक्य पूर्ण करा

- 1) ----- या शब्दाचा अर्थ म्हणजे नवनिर्माण करण्याची शक्ती होय.
 अ) कल्पकता ब) समझकता क) सृजन ड) द्रष्टृषी
- 2) सजनिशीलता हा शब्द संस्कृतमधील कोणत्या धातूपासून तयार झालेला आहे.
 अ) सृज ब) सज्जन क) सृज ड) निर
- 3) लघुकथा ही लहान असते, परंतु ----- असते.
 अ) स्वयंपूर्ण ब) मजेशीर क) गमतीदार ड) आनंददायी
- 4) सजनिशील लेखनामध्ये आशयाने ----- स्वरूपाचा अनन्यसाधारण महत्त्व असते.
 (अ) मौलिक ब) एकात्म क) परिपूर्ण ड) मौलिकता
- 5) सजनिशील लेखन करताना कोणते वैशिष्ट्ये महत्वाची भूमिका निभावत असते ?
 अ) अर्थपूर्णता ब) वैधिकाता क) पारदर्शकता ड) मौलिकता

प्रश्न किंवा सजनिशील लेखन म्हणजे काय ? ते सांगून सजनिशील लेखनाची स्वरूप प्रक्रिया स्पष्ट करा.
 किंवा सजनिशील लेखन व व्यावहारिक लेखन यातील फरक स्पष्ट करा.

प्रश्न टिपा लिहा. (कोणतेही दोन पाचश्या)

- 1) कथालेखन
- 2) वातावरण निर्मिती
- 3) व्यक्ति चित्रण

प्रश्ना. म

1) परंपरागत रंगभूमीला काय म्हणजे जाते ?
 अ) लोक रंगभूमी ब) लोकनाट्यभूमी क) नाट्यभूमी ड) रंगमंच

2) लोकासमोर खेळ रंगमंच सादर करण्याच्या प्रकारातून कोणत्या जन्म झाला.

अ) संगीताच्या ब) नमाशाच्या क) काव्याच्या ड) कादंबरीच्या

3) नमाशा हा शब्द मूळ कोणत्या भाषेचा आहे.

अ) उर्दू ब) अरबी क) पर्शियन ड) हिंदुस्थानी

4) जलसा हा शब्द उर्दू - फारसीतील कोणत्या शब्दातून आला आहे.

अ) जल्लोष ब) जलवा क) जुलूस ड) जलजला

5) सत्यशोधकी जलसा कुणाच्या प्रेरणेने समोर आला ?

अ) तिकक ब) आवरकर क) महात्मा फुले ड) सावरकर

6) डॉ. बाबासाहेब आंबेडकरांच्या वार्षिक प्रेरणेतून कोणता लोकनाट्य प्रकार प्रचलित झाला ?

अ) आंबेडकरी जलसा ब) भीमगीत जलसा क) भीम कव्वाली जलसा ड) भीमनाट्य जलसा

प्रश्न 2. नमाशा म्हणजे काय ? ते सांगून नमाशाची भूमिका व स्वरूप बद्दल वैशिष्ट्ये स्पष्ट करा.

किंवा लोकनाट्य म्हणजे काय ते सांगून लोकनाट्याचे स्वरूप व वैशिष्ट्ये स्पष्ट करा. (दुबा 10)

प्रश्न 3. टिपा लिखा (कोणतेही दोन) चुणुड

1) पथनाट्य

2) सत्यशोधकी जलसे

3) आंबेडकरी जलसे

प्र 1 ला. आतील प्रश्नांची एका वाक्यात उत्तर द्या (कोणतेही पान)

1) ग्रंथ परिचय व परिक्षण कसे असले पाहिजे.
 अ) विस्तारित ब) व्यापक क) आलोचनीय ड) रोचक

2) ज्या ग्रंथाचे परिक्षण करावयाचे असेल त्याचे तपशीलाने काय केले पाहिजे ?

अ) वाचन ब) विवेचन क) विश्लेषण ड) निरीक्षण

3) नियतकालिकांमध्ये प्रसिद्ध होणारी परिक्षणे वाचकांची काय वाढविण्यास मदत करताना

अ) छुट्टी ब) क्षमता क) अभिरुची ड) विचार

4) आस्वाद प्रक्रिया म्हणजे एक इ ह्यसंवाद 'असे कोणी म्हणले आहे ?

अ) गो. र. कुळकर्णी ब) गो. म. कुळकर्णी क) गो. ग. कुळकर्णी
 ड) म. गो. कुळकर्णी

5) ग्रंथपरिक्षणाने सुरुवातीला विषयासंबंधी ओळख करून देणारे काय असावे.

अ) प्रास्ताविक ब) लेखन क) विवेचन ड) विचार

6) ग्रंथपरिक्षणास इंजिनीन काय म्हणतात.

अ) Book Introduce ब) Book Review क) Book Introduction ड) Book Information

प्र 2 रा. ग्रंथपरिक्षण लेखनाची आवश्यकता व त्याची उपलब्ध क्षेत्रे स्पष्ट करा.

किंवा ग्रंथपरिक्षण म्हणजे काय ते सांगून ग्रंथपरिक्षणाचे स्वरूप प्रक्रिया स्पष्ट करा.

प्र 3 रा. विषय लिहा. (कोणतेही दोन) युग 5

- 1) ग्रंथपरिक्षण
- 2) ग्रंथपरिक्षणाचे स्वरूप
- 3) ग्रंथाचे मूल्यामापन

संत जगनाडे महाराज शिक्षण मंडळाचे कला व वाणिज्य महाविद्यालय खापर
एकूण गुण 20

अंतर्गत चाचणी परीक्षा 2023

वर्ग - एस वाय बी ए. सत्र IV टेस्ट I वेळ एक तास

विषय-DSE His 243 प्राचीन भारताचा इतिहास (इ.स.पु600 ते इ.स.1206)

प्रश्न पहिला एका वाक्यात उत्तरे लिहा? 04 गुण

- 1) राष्ट्रकूट घराण्याचा संस्थापक कोण?
- 2) अर्थशास्त्र हा ग्रंथ कोणी लिहिला?
- 3) गुप्त काळातील लोकांचा मुख्य व्यवसाय कोणता?
- 4) अशोकाच्या पाचव्या शिलालेखात कशाचे वर्णन आहेत?

प्रश्न दुसरा टिपा लिहा? 06 गुण

- 1) हर्षवर्धन
- 2) समुद्रगुप्त

प्रश्न तिसरा खालील प्रश्नांचे स्पष्टीकरण द्या? (कोणतेही एक) 10 गुण

- 1) चंद्रगुप्त दुसरा (विक्रमादित्य) यांचे कार्य स्पष्ट करा
- 2) सम्राट हर्षवर्धन व त्याचे थोडक्यात सांगा?
- 3) मौर्या काळातील सामाजिक व आर्थिक परिस्थिती स्पष्ट करा?

संत जगनाडे महाराज शिक्षण मंडळाचे कला व वाणिज्य महाविद्यालय खापर
2023 वेळ एक तास

अंतर्गत चाचणी परीक्षा- मार्च

एकूण गुण 20 वर्ग टी वाय बी ए सत्र VI टेस्ट I

विषय-DSE 2 D his-363 भारताचा इतिहास(इ.स.1526 ते 1707)

प्रश्न 1 ला एका वाक्यात उत्तरे लिहा? (4 गुण)

- 1) मोगल सत्तेची स्थापना कोणी केली?
 - 2) हुमायूननामा नामा हा ग्रंथ कोणी लिहिला?
 - 3) जिझिया कर कोणी रद्द केला?
 - 4) पानिपतची दुसरी लढाई कोणा-कोणात झाली?
- प्रश्न 2 रा टिपा लिहा? (6 गुण)
- 1) अकबरनामा
 - 2) भक्ती चळवळ

प्रश्न 3 रा खालील प्रश्नांची स्पष्टीकरण द्या? कोणतेही एक (10 गुण)

- 1) मोगल कालीन इतिहास समजून घेण्यासाठी उपयोगी असलेले पुरातत्वीय साधने स्पष्ट करा?
- 2) शेरशहा सरीचे कार्य स्पष्ट करा?
- 3) मोगल कालीन प्रशासन व्यवस्था स्पष्ट करा?

संत जगनाडे महाराज शिक्षण मंडळाचे कला व वाणिज्य महाविद्यालय खापर
2023 वेळ एक तास

अंतर्गत चाचणी परीक्षा- मार्च

एकूण गुण 20 वर्ग टी वाय बी ए सत्र VI टेस्ट I

विषय- DSC 1 D HIS -362 भारताचा इतिहास(इ.स.1750 ते 1857)

प्रश्न 1 ला एका वाक्यात उत्तरे लिहा? (4 गुण)

- 1) महालवारी पद्धती कोणी चालू केली?
 - 2) 857 च्या उठावाची नियोजित तारीख कोणती?
 - 3) बंगालचा पहिला गव्हर्नर जनरल कोण?
 - 4) ब्रिटिश काळात मिल्ल आदिवासींचे उठाव क्षेत्र कोणते ते सांगा?
- प्रश्न 2 रा टिपा लिहा? कोणतेही दोन (6 गुण)

- 1) रयतवारी पद्धती
- 2) मिल्ल व संथाळ
- 3) दुष्काळ धोरण

प्रश्न 3 रा खालील प्रश्नांची स्पष्टीकरण द्या? कोणतेही एक (10 गुण)

- 1) भारतीय अर्थव्यवस्थेचे ग्रामणीकरणाचे कारणे?
- 2) भारतातील ब्रिटिश काळातील जमीन महसूल व्यवस्था सांगा?
- 3) 1857 च्या उठावाचे कारणे स्पष्ट करा?

संत जगनाडे महाराज शिक्षण मंडळाचे कला व वाणिज्य महाविद्यालय खापर
2023 वेळ एक तास

अंतर्गत चाचणी परीक्षा- मार्च

एकूण गुण 20 वर्ग टी वाय बी ए सत्र VI टेस्ट I

विषय- DSC HIS भारतातील वस्तुसंग्रहालयांचा परिचय

प्रश्न 1 ला एका वाक्यात उत्तरे लिहा? (4 गुण)

- 1) वस्तुसंग्रहालयाची व्याख्या सांगा?
 - 2) दिल्ली वस्तुसंग्रहालयाची स्थापना केव्हा झाली?
 - 3) पटियाळा वस्तु संग्रहालय कुठे आहे?
 - 4) वि.का.राजवाडे वस्तुसंग्रहालय कुठे आहेत?
- प्रश्न 2 रा टिपा लिहा? (6 गुण)

- 1) वस्तुसंग्रहालयातील व्यवस्थापकांची जबाबदाऱ्या
- 2) भारतीय वस्तुसंग्रहालय कलकत्ता

प्रश्न 3 रा खालील प्रश्नांची स्पष्टीकरण द्या? कोणतेही एक (10 गुण)

- 1) वस्तुसंग्रहालयाचे ऐतिहासिक महत्त्वाचे वर्णन करा?
- 2) दिल्ली येथील वस्तुसंग्रहालयात असलेल्या वस्तूंचे वर्गीकरण करा?
- 3) वस्तुसंग्रहालयाचे प्रकार सांगुण त्याचे वर्णन करा ?

संत जगनाडे महाराज शिक्षण मंडळाचे कला व वाणिज्य महाविद्यालय खापर
2023 एकूण गुण 20

अंतर्गत चाचणी परीक्षा- मार्च

वर्ग एस वाय बी ए सत्र VI टेस्ट I वेळ एक तास

विषय- SEC - HIS -244 भारतीय पुरामिलेखागाराचा परिचय

पहिला एका वाक्यात उत्तरे लिहा? (04 गुण)

- 1) कागदाचा शोध कोणत्या देशात लागला?
- 2) राष्ट्रीय अभिलेखागाराचे पूर्वीचे नाव काय?
- 3) राष्ट्रीय अभिलेखागाराचे सर्व वेब पोर्टल कधी सुरु करण्यात आला?
- 4) वि.का.राजवाडे संशोधन मंडळाची स्थापना कधी करण्यात आली?

प्रश्न दुसरा टिपा लिहा? (06 गुण)

- 1) डिजिटल पुरामिलेखागार
- 2) मुंबई पुरामिलेखागार

प्रश्न 3 रा खालील दिलेल्या प्रश्नांचे स्पष्टीकरण द्या? कोणतेही एक (10 गुण)

- 1) पुरामिलेखागाराचे ऐतिहासिक महत्त्वचे वर्णन करा?
- 2) दिल्ली येथील राष्ट्रीय पुरामिलेखागाराचे माहिती सांगा ?
- 3) पुरामिलेखांचे जतन व संरक्षणचे वर्णन करा?

संत जगनाडे महाराज शिक्षण मंडळाचे कला व वाणिज्य महाविद्यालय खापर
2023 वेळ एक तास

अंतर्गत चाचणी परीक्षा- मार्च

एकूण गुण 20 वर्ग एस वाय बी ए सत्र IV टेस्ट I

विषय- DSC HIS -241 मराठ्यांचा इतिहास(इ.स.1605 ते 1750)

प्रश्न 1 ला एका वाक्यात उत्तरे लिहा? कोणतेही चार (4 गुण)

- 1) संभाजी महाराजांचा राज्याभिषेक केव्हा झाला?
 - 2) औरंगजेबाच्या तंबूचे कळस कोणी कापून आणले?
 - 3) महाराणी ताराबाई यांचे सेनापती कोण होते?
 - 4) मराठ्यांचे स्वातंत्र्य युद्ध केव्हा समाप्त झाले?
 - 5) पानिपतची तिसरी लढाई कोणा-कोणात झाली?
- प्रश्न 2 रा टिपा लिहा? (6 गुण)

- 1) संताजी घोरपडे
- 2) बाळाजी विश्वनाथ

प्रश्न 3 रा खालील प्रश्नांची स्पष्टीकरण द्या? कोणतेही एक (10 गुण)

- 1) छत्रपती संभाजी महाराज व मोगल संबंध स्पष्ट करा?
- 2) मराठ्यांचा स्वतंत्र युद्धात महाराणी ताराबाईचे कार्य स्पष्ट करा?
- 3) बाळाजी बाजीरावाचे उत्तर व दक्षिण कामगिरी स्पष्ट करा?

संत जगनाडे महाराज शिक्षण मंडळाचे कला व वाणिज्य महाविद्यालय खापर
2023 एकूण गुण 20

अंतर्गत चाचणी परीक्षा- मार्च

वर्ग टी वाय बी ए सत्र VI टेस्ट I वेळ एक तास

विषय- DSC 1F HIS -361 युरोपचा इतिहास(इ.स.1914 ते 1945)

प्रश्न पहिला एका वाक्यात उत्तरे लिहा? 04 गुण

- 1) जागतिक पहिला महायुद्ध केव्हा झाले?
- 2) संयुक्त राष्ट्रसंघाची स्थापना केव्हा झाली?
- 3) माझा संघर्ष हा आत्मचरित्र कोणी लिहिले?
- 4) दुसऱ्या महायुद्धाच्या वेळी अमेरिकेचे राष्ट्राध्यक्ष कोण होते?

प्रश्न दुसरा टिपा लिहा? 06 गुण

- 1) राष्ट्रसंघ
- 2) नाझीवाद

प्रश्न तिसरा खालील दिलेल्या प्रश्नांचे स्पष्टीकरण द्या? 10 गुण

- 1) दुसऱ्या महायुद्धाचे परिणाम स्पष्ट करा?
- 2) रशियन राज्यक्रांतीची कारणे व परिणाम सांगा ?
- 3) मुसलिनीचे अंतर्गत व परराष्ट्र धोरण स्पष्ट करा?

संत जगनाडे महाराज शिक्षण मंडळाचे
कला व वाणिज्य महाविद्यालय खापर
अंतर्गत मुल्यमापन चाचणी परीक्षा- ऑक्टोबर २०१७
सत्र तिसरे

वर्ग:- एस .वाय.बी.ए. (जी.२)

विषय:- हिंदी

पेपर:- कथासेतू

टेस्ट नं:- ०२

गुण :- १०

प्रश्न-१ निम्नलिखित प्रश्नों का उत्तर एक - एक वाक्य लिखिए | (केवल दस)

१०

- १) चम्पा ने रात के सत्राटे मे धीरे से बुध्दगुप्त से क्या कहा ?
- २) चम्पा और जया किस कहानी के पात्र है?
- ३) "कलम के सिपाही" किसे कहा जाता है ?
- ४) मालती किस कहानी का पात्र है?
- ५) गदल का दुसरा पति कौन है ?
- ६) शोभा बुआ कौन-सी कहानी का पात्र है ?
- ७) शकलदीप बाबू किस कहानी का पात्र है ?
- ८) गदल के बेटे और बेटियो का नाम बताहए ?
- ९) डॉ.महेश्वर कौनसे मरीज का इलाज करते है ?
- १०) बुधिया की मौत कैसे होती है ?
- ११) चम्पा के पिता ने कितने दस्युओ को मार कर जल समाधी ली ?

संत जगनाडे महाराज शिक्षण मंडळाचे
कला व वाणिज्य महाविद्यालय खापर
अंतर्गत मुल्यमापन चाचणी परीक्षा- ऑक्टोबर २०१७
सत्र तिसरे

वर्ग:- एस .वाय.बी.ए. (जी.२)

विषय:- मराठी

टेस्ट नं:- ०२

गुण :- १०

०५

प्रश्न-१ कोणत्याही पाच प्रश्नांची एका वाक्यात उत्तरे लिहा

- १) कांदबरीचा नायक कोणत्या खांत्यात आहे ?
- २) कांदबरी ही कोणत्या साहित्य प्रकारात सोडली जाते ?
- ३) रारंगढांग हे कशाचे नाव आहे ?
- ४) कांदबरीची कोणतीही एक व्याख्या लिहा ?
- ५) कांदबरीतील विषय कोणता आहे ?
- ६) हिमालय पर्वतावरील वातावरण कसे आहे ?

०५

प्रश्न २ टीपा लिहा (फक्त १)

- १) कांदबरी वाडःमय प्रकाराचे स्वरूप
- २) रारंगढांग कांदबरीतील वातावरण

संत जगनाडे महाराज शिक्षण मंडळाचे
कला व वाणिज्य महाविद्यालय खापर
अंतर्गत मुल्यमापन चाचणी परीक्षा- ऑक्टोबर २०१७
सत्र तिसरे

वर्ग:- एस.वाय.बी.ए. (जी.२)
विषय:- मराठी

टेस्ट नं:- ०२

गुण :- १०

प्रश्न-१ कोणत्याही पाच प्रश्नांची एका वाक्यात उत्तरे लिहा

०५

- १) कांदबरीचा नायक कोणत्या खात्यात आहे ?
- २) कांदबरी ही कोणत्या साहित्य प्रकारात सोडली जाते ?
- ३) रारंगढांग हे कशाचे नाव आहे ?
- ४) कांदबरीची कोणतीही एक व्याख्या लिहा ?
- ५) कांदबरीतील विषय कोणता आहे ?
- ६) हिमालय पर्वतावरील वातावरण कसे आहे ?

०५

प्रश्न २ टीपा लिहा (फक्त १)

- १) कांदबरी वाडःमय प्रकाराचे स्वरूप
- २) रारंगढांग कांदबरीतील वातावरण

पुस्तकालय

संत जगनाडे महाराज शिक्षण मंडळाचे
कला व वाणिज्य महाविद्यालय खापर
अंतर्गत मुल्यमापन चाचणी परीक्षा- ऑक्टोबर २०१७
सत्र तिसरे

संत जगनाडे महाराज शिक्षण मंडळाचे
कला व वाणिज्य महाविद्यालय खापर
अंतर्गत मुल्यमापन चाचणी परीक्षा- ऑक्टोबर २०१७
सत्र तिसरे

वर्ग:- एस.वाय.बी.ए. (जी.२)

विषय:- मराठी

टेस्ट नं:- ०२

गुण :- १०

प्रश्न-१ कोणत्याही पाच प्रश्नांची एका वाक्यात उत्तरे लिहा

०५

- १) कांदबरीचा नायक कोणत्या खात्यात आहे ?
- २) कांदबरी ही कोणत्या साहित्य प्रकारात सोडली जाते ?
- ३) रारंगढांग हे कशाचे नाव आहे ?
- ४) कांदबरीची कोणतीही एक व्याख्या लिहा ?
- ५) कांदबरीतील विषय कोणता आहे ?
- ६) हिमालय पर्वतावरील वातावरण कसे आहे ?

प्रश्न २ टीपा लिहा (फक्त १)

०५

- १) कांदबरी वाडःमय प्रकाराचे स्वरूप
- २) रारंगढांग कांदबरीतील वातावरण

संत जगनाडे महाराज शिक्षण मंडळाचे

कला व वाणिज्य शिक्षण मंडळाचे

संत जगनाडे महाराज शिक्षण मंडळाचे
कला व वाणिज्य महाविद्यालय खापर
अंतर्गत मुल्यमापन चाचणी परीक्षा- ऑक्टोबर २०१७
सत्र तिसरे

वर्ग:- एस .वाय.बी.ए. (जी.२)

विषय:- मराठी

टेस्ट नं:- ०२

गुण :- १०

प्रश्न-१ कोणत्याही पाच प्रश्नांची एका वाक्यात उत्तरे लिहा

०५

- १) कांदबरीचा नायक कोणत्या खात्यात आहे ?
- २) कांदबरी ही कोणत्या साहित्य प्रकारात सोडली जाते ?
- ३) रारंगढांग हे कशाचे नाव आहे ?
- ४) कांदबरीची कोणतीही एक व्याख्या लिहा ?
- ५) कांदबरीतील विषय कोणता आहे ?
- ६) हिमालय पर्वतावरील वातावरण कसे आहे ?

प्रश्न २ टीपा लिहा (फक्त १)

०५

- १) कांदबरी वाडःमय प्रकाराचे स्वरूप
- २) रारंगढांग कांदबरीतील वातावरण

संत जगनाडे महाराज शिक्षण मंडळाचे
कला व वाणिज्य महाविद्यालय खापर
अंतर्गत मुल्यमापन चाचणी परीक्षा- ऑक्टोबर २०१७
सत्र तिसरे

वर्ग:- एस .वाय.बी.ए. (जी.२)
विषय:- मराठी

टेस्ट नं:- ०२
गुण :- १०

संत जगनाडे महाराज शिक्षण मंडळाचे
कला व वाणिज्य महाविद्यालय खापर
अंतर्गत मुल्यमापन चाचणी परीक्षा- ऑक्टोबर २०१७
सत्र तिसरे

वर्ग:- एस .वाय.बी.ए. (जी.२)
विषय:- मराठी

टेस्ट नं:- ०२
गुण :- १०

प्रश्न-१ कोणत्याही पाच प्रश्नांची एका वाक्यात उत्तरे लिहा

०५

- १) कांदबरीचा नायक कोणत्या खात्यात आहे ?
- २) कांदबरी ही कोणत्या साहित्य प्रकारात सोडली जाते ?
- ३) रारंगढांग हे कशाचे नाव आहे ?
- ४) कांदबरीची कोणतीही एक व्याख्या लिहा ?
- ५) कांदबरीतील विषय कोणता आहे ?
- ६) हिमालय पर्वतावरील वातावरण कसे आहे ?

प्रश्न २ टीपा लिहा (फक्त १)

०५

- १) कांदबरी वाडःमय प्रकाराचे स्वरूप
- २) रारंगढांग कांदबरीतील वातावरण

संत जगनाडे महाराज शिक्षण मंडळाचे
कला व वाणिज्य महाविद्यालय खापर
अंतर्गत मुल्यमापन चाचणी परीक्षा- ऑक्टोबर २०१७
सत्र तिसरे

वर्ग:- एस.वाय.बी.ए. (जी.२)
विषय:- मराठी

टेस्ट नं:- ०२
गुण :- १०

प्रश्न-१ कोणत्याही पाच प्रश्नांची एका वाक्यात उत्तरे लिहा

०५

- १) कांदबरीचा नायक कोणत्या खात्यात आहे ?
- २) कांदबरी ही कोणत्या साहित्य प्रकारात सोडली जाते ?
- ३) रारंगढांग हे कशाचे नाव आहे ?
- ४) कांदबरीची कोणतीही एक व्याख्या लिहा ?
- ५) कांदबरीतील विषय कोणता आहे ?
- ६) हिमालय पर्वतावरील वातावरण कसे आहे ?

प्रश्न २ टीपा लिहा (फक्त १)

०५

- १) कांदबरी वाडःमय प्रकाराचे स्वरूप
- २) रारंगढांग कांदबरीतील वातावरण

संत जगनाडे महाराज शिक्षण मंडळाचे

संत जगनाडे महाराज शिक्षण मंडळाचे
कला व वाणिज्य महाविद्यालय खापर
अंतर्गत मुल्यमापन चाचणी परीक्षा- ऑक्टोबर २०१७
सत्र तिसरे

संत जगनाडे महाराज शिक्षण मंडळाचे
कला व वाणिज्य महाविद्यालय खापर
अंतर्गत मुल्यमापन चाचणी परीक्षा- ऑक्टोबर २०१७
सत्र तिसरे

वर्ग:- एस .वाय.बी.ए. (जी.२)

विषय:- हिंदी

पेपर:- कथासेतू

टेस्ट नं:- ०२

गुण :- १०

प्रश्न-१ निम्नलिखित प्रश्नों का उत्तर एक - एक वाक्य लिखिए | (केवल दस)

१०

- १) चम्पा ने रात के सत्राटे मे धीरे से बुध्दगुप्त से क्या कहा ?
- २) चम्पा और जया किस कहानी के पात्र है?
- ३) "कलम के सिपाही" किसे कहा जाता है ?
- ४) मालती किस कहानी का पात्र है?
- ५) गदल का दुसरा पति कौन है ?
- ६) शोभा बुआ कौन-सी कहानी का पात्र है ?
- ७) शकलदीप बाबू किस कहानी का पात्र है ?
- ८) गदल के बेटे और बेटियों का नाम बताहए ?
- ९) डॉ.महेश्वर कौनसे मरीज का इलाज करते है ?
- १०) बुधिया की मौत कैसे होती है ?
- ११) चम्पा के पिता ने कितने दस्युओ को मार कर जल समाधी ली ?

संत जगनाडे महाराज शिक्षण मंडळाचे
कला व वाणिज्य महाविद्यालय खापर
अंतर्गत मुल्यमापन चाचणी परीक्षा- ऑक्टोबर २०१७
सत्र तिसरे

वर्ग:- एस .वाय.बी.ए. (जी.२)

विषय:- हिंदी

पेपर:- कथासेतू

टेस्ट नं:- ०२

गुण :- १०

प्रश्न-१ निम्नलिखित प्रश्नों का उत्तर एक - एक वाक्य लिखिए | (केवल दस)

१०

- १) चम्पा ने रात के सत्राटे में धीरे से बुध्दगुप्त से क्या कहा ?
- २) चम्पा और जया किस कहानी के पात्र हैं?
- ३) "कलम के सिपाही" किसे कहा जाता है ?
- ४) मालती किस कहानी का पात्र है?
- ५) गदल का दुसरा पति कौन है ?
- ६) शोभा बुआ कौन-सी कहानी का पात्र है ?
- ७) शकलदीप बाबू किस कहानी का पात्र है ?
- ८) गदल के बेटे और बेटियों का नाम बताइए ?
- ९) डॉ.महेश्वर कौनसे मरीज का इलाज करते हैं ?
- १०) बुधिया की मौत कैसे होती है ?
- ११) चम्पा के पिता ने कितने दस्युओं को मार कर जल समाधी ली ?

संत जगनाडे महाराज शिक्षण मंडळाचे

संत जगनाडे महाराज शिक्षण मंडळाचे
कला व वाणिज्य महाविद्यालय खापर
अंतर्गत मुल्यमापन चाचणी परीक्षा- ऑक्टोबर २०१७
सत्र तिसरे

वर्ग:- एस .वाय.बी.ए. (जी.२)

विषय:- हिंदी

पेपर:- कथासेतू

टेस्ट नं:- ०२

गुण :- १०

प्रश्न-१ निम्नलिखित प्रश्नों का उत्तर एक - एक वाक्य लिखिए | (केवल दस)

१०

- १) चम्पा ने रात के सत्राटे मे धीरे से बुध्दगुप्त से क्या कहा ?
- २) चम्पा और जया किस कहानी के पात्र है?
- ३) "कलम के सिपाही" किसे कहा जाता है ?
- ४) मालती किस कहानी का पात्र है?
- ५) गदल का दुसरा पति कौन है ?
- ६) शोभा बुआ कौन-सी कहानी का पात्र है ?
- ७) शकलदीप बाबू किस कहानी का पात्र है ?
- ८) गदल के बेटे और बेटियों का नाम बताहए ?
- ९) डॉ.महेश्वर कौनसे मरीज का इलाज करते है ?
- १०) बुधिया की मौत कैसे होती है ?
- ११) चम्पा के पिता ने कितने दस्युओ को मार कर जल समाधी ली ?

संत जगनाडे महाराज शिक्षण मंडळाचे

कला व वाणिज्य महाविद्यालय खापर

संत जगनाडे महाराज शिक्षण मंडळाचे
कला व वाणिज्य महाविद्यालय खापर
अंतर्गत मुल्यमापन चाचणी परीक्षा- ऑक्टोबर २०१७
सत्र पहिले

टेस्ट नं:- ०२

गुण :- १०

वर्ग:- एफ.वाय.बी.ए. (जी.१)

विषय:- सामान्य हिंदी

१०

प्रश्न-१ निम्नलिखित प्रश्नो का उत्तर एक-एक वाक्य लिखिए [(केवल १०)]

- १) 'उसने कहा था' कहानी का नायक कौन है ?
- २) 'उसने कहा था' कहानी कब प्रकाशित हुई है ?
- ३) ' घरजमाई ' कहानी के लेखक कौन है ?
- ४) हरिधन के मित्र कौन है ?
- ५) 'पुरस्कार' कहानी के रचनाकार कौन है ?
- ६) शहीद सेनापती की कन्या का नाम क्या है ?
- ७) मैथिलीशरण गुप्त का जन्म कब और कहाँ हुआ है ?
- ८) सखि, वे मुझसे कहकर जाते कविता किस खंडकाव्य से ली गई है?
- ९) 'बीती विभावरी' कविता के कवि कौन है ?
- १०) 'बीती विभावरी' कविता को कौनसा गीत कहाँ है ?
- ११) 'मोह' कविता के कवि कौन है?

संत जगनाडे महाराज शिक्षण मंडळाचे
कला व वाणिज्य महाविद्यालय खापर
अंतर्गत मुल्यमापन चाचणी परीक्षा- ऑक्टोबर २०१७
सत्र पहिले

टेस्ट नं:- ०२

गुण :- १०

१०

वर्ग:- एफ.वाय.बी.ए. (जी.१)

विषय:- सामान्य हिंदी

प्रश्न-१ निम्नलिखित प्रश्नों का उत्तर एक-एक वाक्य लिखिए। (केवल १०)

- १) 'उसने कहा था' कहानी का नायक कौन है ?
- २) 'उसने कहा था' कहानी कब प्रकाशित हुई है ?
- ३) 'घरजमाई' कहानी के लेखक कौन है ?
- ४) हरिधन के मित्र कौन है ?
- ५) 'पुरस्कार' कहानी के रचनाकार कौन है ?
- ६) शहीद सेनापती की कन्या का नाम क्या है ?
- ७) मैथिलीशरण गुप्त का जन्म कब और कहाँ हुआ है ?
- ८) सखि, वे मुझसे कहकर जाते कविता किस खंडकाव्य से ली गई है ?
- ९) 'बीती विभावरी' कविता के कवि कौन है ?
- १०) 'बीती विभावरी' कविता को कौनसा गीत कहाँ है ?
- ११) 'मोह' कविता के कवि कौन है ?

संत जगनाडे महाराज शिक्षण मंडळाचे
कला व वाणिज्य महाविद्यालय खापर
अंतर्गत मुल्यमापन चाचणी परीक्षा- ऑक्टोबर २०१७
सत्र पहिले

वर्ग:- एफ.वाय.बी.ए. (जी.१)

विषय:- सामान्य हिंदी

टेस्ट नं:- ०२

गुण :- १०

१०

प्रश्न-१ निम्नलिखित प्रश्नो का उत्तर एक-एक वाक्य लिखिए।(केवल १०)

- १) 'उसने कहा था' कहानी का नायक कौन है ?
- २) 'उसने कहा था' कहानी कब प्रकाशित हुई है ?
- ३) 'घरजमाई' कहानी के लेखक कौन है ?
- ४) हरिधन के मित्र कौन है ?
- ५) 'पुरस्कार' कहानी के रचनाकार कौन है ?
- ६) शहीद सेनापती की कन्या का नाम क्या है ?
- ७) मैथिलीशरण गुप्त का जन्म कब और कहाँ हुआ है ?
- ८) सखि, वे मुझसे कहकर जाते कविता किस खंडकाव्य से ली गई है?
- ९) 'बीती विभावरी' कविता के कवि कौन है ?
- १०) 'बीती विभावरी' कविता को कौनसा गीत कहाँ है ?
- ११) 'मोह' कविता के कवि कौन है?

संत जगनाडे महाराज शिक्षण मंडळाचे
कला व वाणिज्य महाविद्यालय खापर
अंतर्गत मुल्यमापन चाचणी परीक्षा- ऑक्टोबर २०१७
सत्र पहिले

वर्ग:- एफ.वाय.बी.ए. (जी.१)

टेस्ट नं:- ०२

विषय:- सामान्य हिंदी

गुण :- १०

प्रश्न-१ निम्नलिखित प्रश्नो का उत्तर एक-एक वाक्य लिखिए |(केवल १०)

१०

- १) 'उसने कहा था' कहानी का नायक कौन है ?
- २) 'उसने कहा था' कहानी कब प्रकाशित हुई है ?
- ३) 'घरजमाई' कहानी के लेखक कौन है ?
- ४) हरिधन के मित्र कौन है ?
- ५) 'पुरस्कार' कहानी के रचनाकार कौन है ?
- ६) शहीद सेनापती की कन्या का नाम क्या है ?
- ७) मैथिलीशरण गुप्त का जन्म कब और कहाँ हुआ है ?
- ८) सखि, वे मुझसे कहकर जाते कविता किस खंडकाव्य से ली गई है?
- ९) 'बीती विभावरी' कविता के कवि कौन है ?
- १०) 'बीती विभावरी' कविता को कौनसा गीत कहाँ है ?
- ११) 'मोह' कविता के कवि कौन है?

संत जगनाडे महाराज शिक्षण मंडळाचे
कला व वाणिज्य महाविद्यालय खापर
अंतर्गत मुल्यमापन चाचणी परीक्षा- ऑक्टोबर २०१७
सत्र पहिले

वर्ग:- एफ.वाय.बी.ए. (जी.१)

विषय:- सामान्य हिंदी

टेस्ट नं:- ०२

गुण :- १०

प्रश्न-१ निम्नलिखित प्रश्नो का उत्तर एक-एक वाक्य लिखिए।(केवल १०)

१०

- १) 'उसने कहा था' कहानी का नायक कौन है ?
- २) 'उसने कहा था' कहानी कब प्रकाशित हुई है ?
- ३) 'घरजमाई' कहानी के लेखक कौन है ?
- ४) हरिधन के मित्र कौन है ?
- ५) 'पुरस्कार' कहानी के रचनाकार कौन है ?
- ६) शहीद सेनापती की कन्या का नाम क्या है ?
- ७) मैथिलीशरण गुप्त का जन्म कब और कहाँ हुआ है ?
- ८) सखि, वे मुझसे कहकर जाते कविता किस खंडकाव्य से ली गई है?
- ९) 'बीती विभावरी' कविता के कवि कौन है ?
- १०) 'बीती विभावरी' कविता को कौनसा गीत कहाँ है ?
- ११) 'मोह' कविता के कवि कौन है?

संत जगनाडे महाराज शिक्षण मंडळाचे
कला व वाणिज्य महाविद्यालय खापर
अंतर्गत मुल्यमापन चाचणी परीक्षा- ऑक्टोबर २०१७
सत्र पहिले

टेस्ट नं:- ०२

गुण :- १०

वर्ग:- एफ.वाय.बी.ए. (जी.१)

विषय:- सामान्य हिंदी

१०

प्रश्न-१ निम्नलिखित प्रश्नो का उत्तर एक-एक वाक्य लिखिए (केवल १०)

- १) 'उसने कहा था' कहानी का नायक कौन है ?
- २) 'उसने कहा था' कहानी कब प्रकाशित हुई है ?
- ३) 'घरजमाई' कहानी के लेखक कौन है ?
- ४) हरिधन के मित्र कौन है ?
- ५) 'पुरस्कार' कहानी के रचनाकार कौन है ?
- ६) शहीद सेनापती की कन्या का नाम क्या है ?
- ७) मैथिलीशरण गुप्त का जन्म कब और कहाँ हुआ है ?
- ८) सखि, वे मुझसे कहकर जाते कविता किस खंडकाव्य से ली गई है ?
- ९) 'बीती विभावरी' कविता के कवि कौन है ?
- १०) 'बीती विभावरी' कविता को कौनसा गीत कहाँ है ?
- ११) 'मोह' कविता के कवि कौन है ?

संत जगनाडे महाराज शिक्षण मंडळाचे
कला व वाणिज्य महाविद्यालय खापर
अंतर्गत मुल्यमापन चाचणी परीक्षा- ऑक्टोबर २०१७
सत्र पहिले

वर्ग:- एफ.वाय.बी.ए. (जी.१)

टेस्ट नं:- ०२

विषय:- सामान्य हिंदी

गुण :- १०

प्रश्न-१ निम्नलिखित प्रश्नो का उत्तर एक-एक वाक्य लिखिए [(केवल १०)

१०

- १) 'उसने कहा था' कहानी का नायक कौन है ?
- २) 'उसने कहा था' कहानी कब प्रकाशित हुई है ?
- ३) 'घरजमाई' कहानी के लेखक कौन है ?
- ४) हरिधन के मित्र कौन है ?
- ५) 'पुरस्कार' कहानी के रचनाकार कौन है ?
- ६) शहीद सेनापती की कन्या का नाम क्या है ?
- ७) मैथिलीशरण गुप्त का जन्म कब और कहाँ हुआ है ?
- ८) सखि, वे मुझसे कहकर जाते कविता किस खंडकाव्य से ली गई है?
- ९) 'बीती विभावरी' कविता के कवि कौन है ?
- १०) 'बीती विभावरी' कविता को कौनसा गीत कहाँ है ?
- ११) 'मोह' कविता के कवि कौन है?

संत जगनाडे महाराज शिक्षण मंडळाचे
कला व वाणिज्य महाविद्यालय खापर
अंतर्गत मुल्यमापन चाचणी परीक्षा- ऑक्टोबर २०१७
सत्र पहिले

वर्ग:- एफ.वाय.बी.ए. (जी.१)

विषय:- सामान्य हिंदी

टेस्ट नं:- ०२

गुण :- १०

प्रश्न-१ निम्नलिखित प्रश्नो का उत्तर एक-एक वाक्य लिखिए |(केवल १०)

१०

- १) 'उसने कहा था' कहानी का नायक कौन है ?
- २) 'उसने कहा था' कहानी कब प्रकाशित हुई है ?
- ३) 'घरजमाई' कहानी के लेखक कौन है ?
- ४) हरिधन के मित्र कौन है ?
- ५) 'पुरस्कार' कहानी के रचनाकार कौन है ?
- ६) शहीद सेनापती की कन्या का नाम क्या है ?
- ७) मैथिलीशरण गुप्त का जन्म कब और कहाँ हुआ है ?
- ८) सखि, वे मुझसे कहकर जाते कविता किस खंडकाव्य से ली गई है?
- ९) 'बीती विभावरी' कविता के कवि कौन है ?
- १०) 'बीती विभावरी' कविता को कौनसा गीत कहाँ है ?
- ११) 'मोह' कविता के कवि कौन है?

संत जगनाडे महाराज शिक्षण मंडळाचे
कला व वाणिज्य महाविद्यालय खापर
अंतर्गत मुल्यमापन चाचणी परीक्षा- ऑक्टोबर २०१७
सत्र पहिले

वर्ग:- एफ.वाय.बी.ए. (जी.१)

विषय:- सामान्य हिंदी

टेस्ट नं:- ०२

गुण :- १०

प्रश्न-१ निम्नलिखित प्रश्नो का उत्तर एक-एक वाक्य लिखिए।(केवल १०)

१०

- १) 'उसने कहा था' कहानी का नायक कौन है ?
- २) 'उसने कहा था' कहानी कब प्रकाशित हुई है ?
- ३) 'घरजमाई' कहानी के लेखक कौन है ?
- ४) हरिधन के मित्र कौन है ?
- ५) 'पुरस्कार' कहानी के रचनाकार कौन है ?
- ६) शहीद सेनापती की कन्या का नाम क्या है ?
- ७) मैथिलीशरण गुप्त का जन्म कब और कहाँ हुआ है ?
- ८) सखि, वे मुझसे कहकर जाते कविता किस खंडकाव्य से ली गई है?
- ९) 'बीती विभावरी' कविता के कवि कौन है ?
- १०) 'बीती विभावरी' कविता को कौनसा गीत कहाँ है ?
- ११) 'मोह' कविता के कवि कौन है?

संत जगनाडे महाराज शिक्षण मंडळाचे
कला व वाणिज्य महाविद्यालय खापर
अंतर्गत मुल्यमापन चाचणी परीक्षा- ऑक्टोबर २०१७
सत्र पहिले

वर्ग:- एफ.वाय.बी.ए. (जी.१)

विषय:- सामान्य हिंदी

टेस्ट नं:- ०२

गुण :- १०

प्रश्न-१ निम्नलिखित प्रश्नो का उत्तर एक-एक वाक्य लिखिए। (केवल १०)

१०

- १) 'उसने कहा था' कहानी का नायक कौन है ?
- २) 'उसने कहा था' कहानी कब प्रकाशित हुई है ?
- ३) 'घरजमाई' कहानी के लेखक कौन है ?
- ४) हरिधन के मित्र कौन है ?
- ५) 'पुरस्कार' कहानी के रचनाकार कौन है ?
- ६) शहीद सेनापती की कन्या का नाम क्या है ?
- ७) मैथिलीशरण गुप्त का जन्म कब और कहाँ हुआ है ?
- ८) सखि, वे मुझसे कहकर जाते कविता किस खंडकाव्य से ली गई है ?
- ९) 'बीती विभावरी' कविता के कवि कौन है ?
- १०) 'बीती विभावरी' कविता को कौनसा गीत कहाँ है ?
- ११) 'मोह' कविता के कवि कौन है ?

संत जगनाडे महाराज शिक्षण मंडळाचे
कला व वाणिज्य महाविद्यालय खापर
अंतर्गत मुल्यमापन चाचणी परीक्षा- ऑक्टोबर २०१७
सत्र पहिले

वर्ग:- एफ.वाय.बी.ए. (जी.१)

विषय:- सामान्य हिंदी

टेस्ट नं:- ०२

गुण :- १०

प्रश्न-१ निम्नलिखित प्रश्नो का उत्तर एक-एक वाक्य लिखिए [(केवल १०)

१०

- १) 'उसने कहा था' कहानी का नायक कौन है ?
- २) 'उसने कहा था' कहानी कब प्रकाशित हुई है ?
- ३) 'घरजमाई' कहानी के लेखक कौन है ?
- ४) हरिधन के मित्र कौन है ?
- ५) 'पुरस्कार' कहानी के रचनाकार कौन है ?
- ६) शहीद सेनापती की कन्या का नाम क्या है ?
- ७) मैथिलीशरण गुप्त का जन्म कब और कहाँ हुआ है ?
- ८) सखि, वे मुझसे कहकर जाते कविता किस खंडकाव्य से ली गई है?
- ९) 'बीती विभावरी' कविता के कवि कौन है ?
- १०) 'बीती विभावरी' कविता को कौनसा गीत कहाँ है ?
- ११) 'मोह' कविता के कवि कौन है?

संत जगनाडे महाराज शिक्षण मंडळाचे
कला व वाणिज्य महाविद्यालय खापर
अंतर्गत मुल्यमापन चाचणी परीक्षा- ऑक्टोबर २०१७
सत्र पहिले

वर्ग:- एफ.वाय.बी.ए. (जी.१)

विषय:- सामान्य हिंदी

टेस्ट नं:- ०२

गुण :- १०

प्रश्न-१ निम्नलिखित प्रश्नो का उत्तर एक-एक वाक्य लिखिए [(केवल १०)

१०

- १) 'उसने कहा था' कहानी का नायक कौन है ?
- २) 'उसने कहा था' कहानी कब प्रकाशित हुई है ?
- ३) 'घरजमाई' कहानी के लेखक कौन है ?
- ४) हरिधन के मित्र कौन है ?
- ५) 'पुरस्कार' कहानी के रचनाकार कौन है ?
- ६) शहीद सेनापती की कन्या का नाम क्या है ?
- ७) मैथिलीशरण गुप्त का जन्म कब और कहाँ हुआ है ?
- ८) सखि, वे मुझसे कहकर जाते कविता किस खंडकाव्य से ली गई है ?
- ९) 'बीती विभावरी' कविता के कवि कौन है ?
- १०) 'बीती विभावरी' कविता को कौनसा गीत कहाँ है ?
- ११) 'मोह' कविता के कवि कौन है ?

संत जगनाडे महाराज शिक्षण मंडळाचे
कला व वाणिज्य महाविद्यालय खापर
अंतर्गत मुल्यमापन चाचणी परीक्षा- ऑक्टोबर २०१७
सत्र पहिले

टेस्ट नं:- ०२

गुण :- १०

वर्ग:- एफ.वाय.बी.ए. (जी.१)

विषय:- सामान्य हिंदी

१०

प्रश्न-१ निम्नलिखित प्रश्नो का उत्तर एक-एक वाक्य लिखिए (केवल १०)

- १) 'उसने कहा था' कहानी का नायक कौन है ?
- २) 'उसने कहा था' कहानी कब प्रकाशित हुई है ?
- ३) 'घरजमाई' कहानी के लेखक कौन है ?
- ४) हरिधन के मित्र कौन है ?
- ५) 'पुरस्कार' कहानी के रचनाकार कौन है ?
- ६) शहीद सेनापती की कन्या का नाम क्या है ?
- ७) मैथिलीशरण गुप्त का जन्म कब और कहाँ हुआ है ?
- ८) सखि, वे मुझसे कहकर जाते कविता किस खंडकाव्य से ली गई है ?
- ९) 'बीती विभावरी' कविता के कवि कौन है ?
- १०) 'बीती विभावरी' कविता को कौनसा गीत कहाँ है ?
- ११) 'मोह' कविता के कवि कौन है ?

संत जगनाडे महाराज शिक्षण मंडळाचे

कला व वाणिज्य महाविद्यालय, खापर

ता. अक्कलकुवा, जि. नंदुरबार

अंतर्गत मूल्यमापन चाचणी परिक्षा- ऑक्टोबर २०१७

भारतीय स्वातंत्र्य चळवळीचा इतिहास (१८५७-१९०५)

वर्ग:- एफ.वाय.बी.ए.

सत्र- पहिले

चाचणी परिक्षा II

वेळ-एक तास

गुण-१०

प्रश्न १ एका वाक्यात उत्तरे लिहा कोणतेही पाच

- १) सतीबंदीचा कायदा कोणत्या वर्षी करण्यात आला ?
- २) १८५७ च्या उठावात कानपूर भागाचे नेतृत्व कोणी केले ?
- ३) १८५७ च्या उठावाला केव्हा सुरुवात झाली ?
- ४) ब्रिटिश सरकारने राणीचा जाहिरनामा केव्हा प्रसिध्द केला ?
- ५) वेदांतसार नावाचा ग्रंथ कोणी लिहला ?
- ६) म. फूलेंनी मुर्लीसाठी पहिली शाळा कुठे सुरु केली ?
- ७) सत्यार्थ प्रकाश नावाचा ग्रंथ कोणी लिहला ?

०५

प्रश्न २ खालील पैकी कोणत्याही एका प्रश्नाचे उत्तर लिहा.

- १) राजा राममोहन रॉय यांचे सामाजिक क्षेत्रातील कार्य लिहा.
- २) म. फूलेंचे स्त्री शिक्षण विषयक कार्य लिहा.

०५

संत जगनाडे महाराज शिक्षण मंडळाचे
कला व वाणिज्य महाविद्यालय, खापर
ता. अक्कलकुवा, जि. नंदुरबार

अंतर्गत मूल्यमापन चाचणी परिक्षा- ऑक्टोबर २०१७

वर्ग:- टि.वाय.बी.ए. (जनरल)

आधुनिक युरोप

सत्र- पाचवे

गुण-२५

वेळ-एक तास

प्रश्न १ एका वाक्यात उत्तरे लिहा कोणतेही पाच

१०

- १) फ्रेंच राज्यक्रांतीने जगाला कोणती तिन तत्वे दिली ?
- २) फ्रेंच राज्यक्रांतीच्या वेळी कोणत्या घराण्याचे राज्य होते ?
- ३) इटलीचे एकीकरण कोणत्या संस्थानाच्या नेतृत्वाखाली झाले ?
- ४) जर्मनीचे एकीकरण कोणत्या संस्थानाच्या नेतृत्वाखाली झाले ?
- ५) मेटर्निक कोणत्या देशाचा होता ?
- ६) यंग इटली संघटना कोणी स्थापन केली ?
- ७) औद्योगिक क्रांतीची सुरुवात कोणत्या देशात झाली ?

प्रश्न २ टिप लिहा कोणतीही एक

०५

- १) गॅरीबॉल्डी
- २) फ्रेंच राज्यक्रांतीचे परिणाम लिहा.

प्रश्न ३ कोणताही एक दिर्घोत्तरी प्रश्न लिहा.

१०

- १) इटलीच्या एकीकरणाचे टप्पे लिहा.
- २) औद्योगिक क्रांतीची कारणे लिहा.



Sant Jaganade Maharaj Shikshan Mandal's

Arts And Commerce College, Khapar




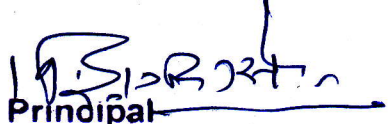
1.1.2

Internal Test

Index

| Sr.No | Department Name |
|-------|---|
| 01 | Department Of English |
| 02 | Department Of Marathi |
| 03 | Department Of Hindi |
| 04 | Department Of Economics |
| 05 | Department Of History |
| 06 | Department Of Geography |
| 07 | Department Of Politics |
| 08 | Department Of Defence Studies and Strategic |



अध्यक्ष, परीक्षा विभाग
सं. ज. म. शि. मंडळाचे,
वरिष्ठ महाविद्यालय, खापर
ता. अ. कुवा जि. नंदुरबार



Principal
S. J. M. S. M.
Arts & Com. Senior College
Khapar Tal. Akkalkuwa
Dist. Nandurbar

**Sant Jagnade Maharaj Shikshan Mandal's
Arts and Commerce College Khapar**

Internal Exam College Exam Committee 2017-18 to 2022-2023

| Sr.No | Test | Date form to |
|-------|--|--|
| 01 | 2017-18 First term Test 1 Test 2 Second Term Test 1 Test 2 | 28/08/2017 to 01/09/2017 09/10/2017 to 13/10/2017 15/01/2018 to 19/01/2018 05/02/2018 to 09/02/2018 |
| 02 | 2018-19 First term Test 1 Test 2 Second Term Test 1 Test 2 | 27/08/2018 to 31/08/2018 12/10/2018 to 17/10/2018 21/01/2019 to 25/01/2019 11/02/2019 to 15/02/2019 |
| 03 | 2019-20 First term Test 1 Test 2 Second Term Test 1 Test 2 | 11/09/2019 to 17/09/2019 01/10/2019 to 09/10/2019 22/01/2020 to 27/01/2020 10/02/2020 to 15/02/2020 |
| 04 | 2020-21 First term Test 1 Test 2 Second Term Test 1 Test 2 | Covid Pandemic time 07/12/2021 to 20/12/2021 8.30 to 9.20 07/12/2021 to 20/12/2021 10 to 10.50 |
| 05 | 2021-22 First term Test 1 Test 2 Second Term Test 1 Test 2 | 15/09-2021 to 18-09-2021 22/10/2021 to 25-10-2021 21/03/2022 to 31/03/2022 04/04/2022 to 13/04/2022 |
| 06 | 2022-23 First term Test 1 Second Term Test 1 | 21/11/2022 to 24/11/2022 16/03/2023 to 28/03/2023 |


अध्यक्ष, परीक्षा विभाग
सं. ज. म. शि. मंडळ
वरिष्ठ महाविद्यालय, खपर
ता. अ. कुवा जि. नंदुरबार


Principal
S. J. M. S. W.
Arts & Com. Senior College
Khapar Tal. Akkalkuwa
Dist. Nandurbar

2023
N/10

S. J. M. S. M's Arts & Comm. College, Kharpur
Internal Test

F4BA. Sem. II

Marks : 10

Q-1 Answer the following question in 150-200 words (any one). 05 Marks

i) Write a character sketch of Deepak
OR

ii) Write a character analysis of Datta

Q-2 Answer the following questions, choosing from the options below

1. What is the name of the narrator.
a) Deepak b) Ruckin c) Arun d) not mentioned
2. The narrator was a
a) writer b) wrestler c) vagrant d) thief
3. What was Arun's profession?
a) He was a writer b) He was a wrestler
c) He was a shopkeeper d) not mentioned
4. How old Arun was
a) fifteen b) about twenty c) about thirty five d) not mentioned
5. What is the time frame of the story?
a) one week b) two weeks c) three weeks
d) one month.

S. J. M. S. M's Arts & Comm. College, Chapar
Internal Test

TURBA Sem. VI (Comp. English) Marks: 10

Q1 Answer the following questions in about 120 words each. 05 Marks

i) Discuss the theme of the story 'The Weed' OR

ii) Explain how the villagers save the Arjun tree.

Q2: Do as directed (any 05) 05 Marks

i) Nobody even takes his words literally.
(Change into passive voice)

ii) They worship the tree like a God.
(Change into passive voice)

iii) He needs both of them.
(Change into passive voice)

iv) Fog clouds Ketu's head.
(Change into passive voice)

v) Ketu is taken to the jail
(Change into Active voice)

vi) It has been turned almost into a fair
(change into active voice)

5Y13A

Nov. 2022

महाराष्ट्र शासनाचे महाराष्ट्र शिक्षण मंडळाचे कला व वाणिज्य महाविद्यालय खापर

अंतिम चाचणी Exam 2022

वेळ - एक तास

असं हस वाव वी ए सत्र III टेस्ट I एकूण गुण 20

विषय-DSE HIS 231 मराठ्यांचा इतिहास (इ.स.1605 ते 1750)

प्रश्न पहिला एका वाक्यात उत्तरे लिहा? 04 गुण

- 1) बहमनी साम्राज्याचे विघटन किती राज्यात झाले?
- 2) भातवडीची लढाई कॅव्हा झाली?
- 3) शिवाजी अष्टप्रधान मंडळातील कोणते दोन अधिकारी स्वारी जात नाही?
- 4) शिवाजी महाराजांचा राज्याभिषेक कोणत्या साली झाला?

स्वारी

प्रश्न दुसरा टिपा लिहा? 06 गुण

- 1) जावळी प्रकरण
- 2) छत्रपती शिवाजी महाराजांचा राज्याभिषेक

प्रश्न तिसरा खालील प्रश्नाचे स्पष्टीकरण द्या? 10 गुण (कोणतेही दोन)

- 1) मराठा साम्राज्य उदयास कारणीभूत असलेले घटक सांगा?
- 2) शिवाजी महाराज शाहिस्तेखान प्रकरण स्पष्ट करा?
- 3) मराठी साम्राज्य निर्माण करण्यात जिजाबाई ची भूमिका स्पष्ट करा

S.J.M.S.M.
Arts and Commerce Sr.College
Khapa, Tal.Akkalkuwa Dist.Nandurbar
Internal Test - 1st / 11nd
CBCS Pattern-40 Marks Evaluation List

Semeste:- V

Subject:-

पर्यावरण भूगोल (851511) G-3

Class-

T.Y.BA

Year:- 2022-2023

प्रश्न - 1 - पर्यावरण भूगोलको ~~संस्था~~ सांख्यिकी स्थलप
स्थल क्रांति (10)

प्रश्न - 2 - परिसंस्था मन्त्रालय काय ? परिसंस्थाको स्थान
स्थान स्थल क्रांति. (10)

S.J.M.S.M.
Arts and Commerce Sr.College
Khapa, Tal.Akkalkuwa Dist.Nandurbar
Internal Test - I / IInd
CBCS Pattern-40 Marks Evaluation List

Semester:- Ist

Subject:- प्राकृतिक श्रुतियों का अंग- I (31122/1511) P-1

Class- F.Y. BA

Year:- 2022-2023

प्रश्न :- 1 - पृथ्वीय अंतरिक्ष स्पष्ट करा.

(10)

किंवा
पृथ्वीच्या परिवर्तनाचे परिणाम सांगा

प्रश्न :- 2 - प्रमुख अक्षणे कोणती ते सांगा

(10)

किंवा
वेगळ्या अक्षांशवर्ण सिद्धांत स्पष्ट करा

समय: 1 घण्टा

class: TYBA

sem: V

marks: 20

दि:

प्र. 1 अ) निम्नलिखित बहुपर्यायी प्रश्नों में से किन्ही चार के उत्तर लिखिए। (4)

- 1) आदिकाल को आ. रामचंद्र शुक्ल ने - - - - - कहा है।
A) रासो काल B) वीरगाथा काल C) सिद्ध-सामंतकाल
- 2) खुमाण रासो के रचयिता का नाम - - - - - है।
A) दलपति विजय B) जगनिक C) चंद्रबरदाई
- 3) परमाल रासो को - - - - - भी कहा जाता है।
A) खुमाण रासो B) आल्हाखंड C) कीर्तिलता
- 4) 'हिंदी साहित्य का स्वर्ण युग' - - - - - काल को कहा जाता है।
A) आदिकाल B) भक्तिकाल C) रीतिकाल
- 5) शृषण - - - - - की कविता के लिए प्रसिद्ध है।
A) अंगाररस B) लस्यरस C) वीररस

आ) निम्नलिखित में से किन्ही चार प्रश्नों के उत्तर एक वाक्य में लिखिए। (4)

- 1) आदिकाल नाम किसने दिया है?
- 2) आदिकाल में मनोरंजनपरक साहित्य किसने लिखा है?
- 3) 'पदावली' किस कवि की रचना है?
- 4) 'पृथ्वीराज रासो' की रचना किसने की है?
- 5) 'रामचरितमानस' के रचयिता कौन हैं?

प्र. 2 निम्नलिखित में से किन्ही तीन प्रश्नों के उत्तर लिखिए। (12)

- 1) आदिकाल की साहित्यिक पृष्ठभूमि की जानकारी दीजिए।
- 2) 'पृथ्वीराज रासो' का परिचय दीजिए।
- 3) विद्यापति का जीवन परिचय दीजिए।
- 4) अमीर खुसरो का साहित्यिक परिचय दीजिए।
- 5) 'परमाल रासो' का परिचय दीजिए।

Internal Test-I

Sub: Hindi DSE-III हिंदी साहित्य का इतिहास

समय: 1 घण्टा

class: TYBA

दि:

sem: V

marks: 20

प्र. 1 अ) निम्नलिखित बहुपर्यायी प्रश्नों में से किन्ही चार के उत्तर लिखिए। (4)

- 1) आदिकाल को आ. रामचंद्र शुक्ल ने - - - - - कहा है।
A) रासो काल B) वीरगाथा काल C) सिद्ध-सामंतकाल
- 2) खुमाण रासो के रचयिता का नाम - - - - - है।
A) दलपति विजय B) जगनिक C) चंद्रबरदाई

- 3) परमाल रासो को - - - - - भी कहा जाता है।
A) खुमाण रासो B) आल्लखंड C) कीर्तिलता
- 4) हिंदी साहित्य का स्वर्णयुग - - - - - काल को कहा जाता है।
A) आदिकाल B) भाक्तिकाल C) रीतिकाल

- 5) भूषण - - - - - की कविता के लिए प्रसिद्ध है।
A) ऋंगारस B) हास्यरस C) वीररस

आ) निम्नलिखित में से किन्ही चार प्रश्नों के उत्तर एक वाक्य में लिखिए। (4)

- 1) आदिकाल नाम किसने दिया है?
- 2) आदिकाल में मनोरंजनपरक साहित्य किसने लिखा है?
- 3) 'पदावली' किस कवि की रचना है?
- 4) 'पृथ्वीराज रासो' की रचना किसने की है?
- 5) 'रामचरितमानस' के रचयिता कौन हैं?

प्र. 2) निम्नलिखित में से किन्ही तीन प्रश्नों के उत्तर लिखिए। (12)

- 1) आदिकाल की साहित्यिक पृष्ठभूमि की जानकारी दीजिए।
- 2) पृथ्वीराज रासो का परिचय दीजिए।
- 3) विद्यापति का जीवन परिचय दीजिए।
- 4) अमीर खुसरो का साहित्यिक परिचय दीजिए।
- 5) 'परमाल रासो' का परिचय दीजिए।

Soy B A

संत जगाडे महाराज शिक्षण मंडळाचे
वरिष्ठ महाविद्यालय खापर, ता. अक्कलकुवा जि. गुरवार
अंतर्गत चाचणी परीक्षा
द्वितीय वर्षे कला, विषय भारतीय अर्थव्यवस्था भाग १

गुण 20

प्र.१ ला खालील पैकी कोणत्याही पाच प्रश्नांचे एका वाक्यात उत्तरे लिहा

90

- १) विकसन शील अर्थव्यवस्था म्हणजे काय ?
- २) शिथिलीकरण म्हणजे काय ?
- ३) खाजगीकरण म्हणजे काय ?
- ४) जागतिकीकरण म्हणजे काय ?
- ५) मानव विकास निर्देशांक म्हणजे काय ?
- ६) मानव दारिद्र्य निर्देशांक म्हणजे काय ?
- ७) संदेशवहन म्हणजे काय ?
- ८) इलेक्ट्रॉनिक्स कॉमर्स म्हणजे काय ?
- ९) शेतीची प्रतिहेक्टरी उत्पादकता मोजण्याचे सूत्र लिहा ?
- १०) जलसाधनांचे व्यवस्थापन म्हणजे काय ?

प्र.२ रा खालील पैकी कोणत्याही दोन टिपा लिहा

१०

- १) भारतीय मिश्र अर्थव्यवस्थेची वैशिष्ट्ये
- २) महिती तंत्रज्ञानाचे प्रकार
- ३) लोकसंख्या संक्रमण सिध्दांताची टप्पे
- ४) नियंत्रित बाजाराचे उद्देश

१०

संत जगाडे महाराज शिक्षण मंडळाचे
वरिष्ठ महाविद्यालय खापर, ता. अक्कलकुवा जि. अंदुरबार
अंतर्गत चाचणी परीक्षा
तृतीय वर्षे कला, विषय भारतीय अर्थव्यवस्था भाग २

Nov 2022

गुण २५

०५

प्र.१ ला-खालील पैकी कोणत्याही पाच प्रश्नांचे एका वाक्यात उत्तरे लिहा

- १) नाणेबाजाराची व्याख्या द्या ?
- २) भांडवलबाजाराची व्याख्या द्या ?
- ३) रिझर्व्ह बँकेची स्थापना कधी झाली ?
- ४) बँकेची व्याख्या द्या ?
- ५) व्यवहार तोल म्हणजे काय ?
- ६) नाणे निधीची स्थापना कधी झाली ?

प्र.२ ला खालील पैकी कोणत्याही दोन टिपा लिहा

- १) भारतीय नाणेबाजाराचे संघटक
- २) दुसरी नरसिंहम समिती (१९९८)
- ३) २०१५-२०२० चे नवीन विदेश व्यापार धोरण
- ४) जागतिक बँक आणि भारत

प्र.३ ला खालील पैकी कोणत्यासही एका प्रश्नाचे सविस्तर उत्तर लिहा

- १) भारतीय नाणे बाजारातील आधुनिक सुधारणांचा आढावा घ्या ?
- २) भारतीय बँकिंग प्रणालीची सरंचना स्पष्ट करा ?
- ३) आयात पर्यायीकरण म्हणजे काय ? भारतातील आयात पर्यायीकरणाची चर्चा करा.

१०

१०

852011 - DEF- 351 International Security Issues

| M | T | W | T | F | S |
|----------|---|---|---|---|-----|
| | | | | | |
| Page No. | | | | | YOU |
| Date | | | | | |

Total Marks 20

- 1) खालील प्रश्नांची एका वाक्यात उत्तरे लिहा. (कोणतेही 5) 10
- 2) आंतरराष्ट्रीय सुरक्षा अभ्यासाच्या दृष्टिकोनात कोणता आहे?
- 3) विकसनशील देशांच्या संख्याबरोबरचा क्रम सांगा.
- 4) जल प्रदूषणाची दोन कारणे सांगा.
- 5) संसर्गजन्य आजार कोणते आहेत?
- 6) पिटर हॉग यांनी कोणता ग्रंथ लिहिलेला आहे?
- 7) पर्यावरणाची किती किती म्हणजे काय?
- 8) जल सुरक्षेचा अर्थ लिहा.

प्रश्नांचे उत्तरे (कोणतेही 2) 06

- 1) वैश्विक वेडे म्हणजे काय?
- 2) आंतरराष्ट्रीय सुरक्षेचे दोळे सांगा.
- 3) जल प्रदूषणाचे परिणाम सांगा.
- 4) खालीलपैकी एक टिप लिहा.
- 1) मानवी तस्करी
- 2) विकसनशील देशांमधील समस्या

संत जगनाडे महाराज शिक्षण मंडळाचे
कला व वाणिज्य महाविद्यालय खापर
अंतर्गत मुल्यमापन चाचणी परिक्षा

वर्ग:- एफ.वाय.बी.ए. (जी.१)

टेस्ट नं:- ०१

विषय:- राज्यशास्त्र

गुण :- १०

प्रश्न-१ खालील पैकी कोणतेही सहा प्रश्न सोडवा

०६

- १) घटना समीतीची पहिली बैठक केव्हा झाली ?
- २) कॅबिनेट मिशन योजनेनुसार घटना समीतीत एकूण किती सदस्याची निवड करण्यात आली ?
- ३) घटना समीतीने एकूण किती समीत्या स्थापन केल्या होत्या ?
- ४) कार्यपध्दती विषयक नियम समीतीचे अध्यक्ष कोण होते ?
- ५) मसूदा समीतीचे अध्यक्ष कोण होते ?
- ६) मुलभूत अधिकार आणि अल्पसंख्यांका बाबत समीतीचे अध्यक्ष कोण होते ?
- ७) मसूदा समीती मध्ये एकूण किती सदस्य होते ?
- ८) सुकाणू समीतीचे अध्यक्ष कोण होते ?

प्रश्न -२ खालील पैकी कोणतेही दोन प्रश्न सोडवा

०४

- १) घटना समीतीचे थोडक्यात स्वरुप सांगा ?
- २) घटना समीतीतील बिगर काँग्रेस पक्षाचा दोन सदस्यांची नावे सांगा ?
- ३) भारतीय राज्यघटनेची कोणतेही दोन वैशिष्ट्ये सांगा ?

संत जगनाडे महाराज शिक्षण मंडळाचे
कला व वाणिज्य महाविद्यालय खापर
अंतर्गत मुल्यमापन चाचणी परिक्षा

वर्ग:- एफ.वाय.बी.ए. (जी.१)

टेस्ट नं:- ०१

विषय:- राज्यशास्त्र

गुण :- १०

प्रश्न-१ खालील पैकी कोणतेही सहा प्रश्न सोडवा

०६

- १) घटना समीतीची पहिली बैठक केव्हा झाली ?
- २) कॅबिनेट मिशन योजनेनुसार घटना समीतीत एकूण किती सदस्याची निवड करण्यात आली ?
- ३) घटना समीतीने एकूण किती समीत्या स्थापन केल्या होत्या ?
- ४) कार्यपध्दती विषयक नियम समीतीचे अध्यक्ष कोण होते ?
- ५) मसूदा समीतीचे अध्यक्ष कोण होते ?
- ६) मुलभूत अधिकार आणि अल्पसंख्यांका बाबत समीतीचे अध्यक्ष कोण होते ?
- ७) मसूदा समीती मध्ये एकूण किती सदस्य होते ?
- ८) सुकाणू समीतीचे अध्यक्ष कोण होते ?

प्रश्न -२ खालील पैकी कोणतेही दोन प्रश्न सोडवा

०४

- १) घटना समीतीचे थोडक्यात स्वरुप सांगा ?
- २) घटना समीतीतील बिगर काँग्रेस पक्षाचा दोन सदस्यांची नावे सांगा ?
- ३) भारतीय राज्यघटनेची कोणतेही दोन वैशिष्ट्ये सांगा ?

संत जगनाडे महाराज शिक्षण मंडळाचे
कला व वाणिज्य महाविद्यालय खापर
अंतर्गत मुल्यमापन चाचणी परिक्षा

वर्ग:- एस .वाय.बी.ए. (जी.२)

विषय:- राज्यशास्त्र

टेस्ट नं:- ०१

गुण :- १०

प्रश्न-१ खालील पैकी कोणतेही सहा प्रश्नांची एका वाक्यात उत्तरे लिहा ?

०६

- १) महाराष्ट्र राज्याची स्थापना केव्हा झाली ?
- २) महाराष्ट्रात एकूण किती जिल्हे आहेत ?
- ३) राज्याचा प्रशासकीय प्रमुख कोण असतो ?
- ४) महाराष्ट्रात प्रशासकीय मुख्यालय कुठे आहे ?
- ५) अनुच्छेद ३७१ नुसार महाराष्ट्रात कोणते तीन वैधानिक विकास महामंडळे स्थापन करण्यात आली आहे?
- ६) संयुक्त महाराष्ट्राच्या चळवळीतील दोन नेत्याचे नावे सांगा?
- ७) महाराष्ट्रात किती प्रशासकीय विभाग आहेत ?
- ८) महाराष्ट्राचे एकूण क्षेत्रफळ किती आहेत ?

प्रश्न -२ खालील पैकी कोणतेही दोन प्रश्न सोडवा ?

०४

- १) महाराष्ट्राच्या जडण घडणीत संयुक्त महाराष्ट्राची भूमिका सांगा ?
- २) संसदीय लोकशाही मध्ये वास्तवीक प्रमुख कोण असतो?
- ३) महाराष्ट्रातील विधानसभा व विधान परिषद सदस्य संख्या किती आहे?

संत जगनाडे महाराज शिक्षण मंडळाचे
कला व वाणिज्य महाविद्यालय खापर
अंतर्गत मुल्यमापन चाचणी परिक्षा

वर्ग:- एस .वाय.बी.ए. (जी.२)

विषय:- राज्यशास्त्र

टेस्ट नं:- ०१

गुण :- १०

प्रश्न-१ खालील पैकी कोणतेही सहा प्रश्नांची एका वाक्यात उत्तरे लिहा ?

०६

- १) महाराष्ट्र राज्याची स्थापना केव्हा झाली ?
- २) महाराष्ट्रात एकूण किती जिल्हे आहेत ?
- ३) राज्याचा प्रशासकीय प्रमुख कोण असतो ?
- ४) महाराष्ट्रात प्रशासकीय मुख्यालय कुठे आहे ?
- ५) अनुच्छेद ३७१ नुसार महाराष्ट्रात कोणते तीन वैधानिक विकास महामंडळे स्थापन करण्यात आली आहे?
- ६) संयुक्त महाराष्ट्राच्या चळवळीतील दोन नेत्याचे नावे सांगा?
- ७) महाराष्ट्रात किती प्रशासकीय विभाग आहेत ?
- ८) महाराष्ट्राचे एकूण क्षेत्रफळ किती आहेत ?

प्रश्न -२ खालील पैकी कोणतेही दोन प्रश्न सोडवा ?

०४

- १) महाराष्ट्राच्या जडण घडणीत संयुक्त महाराष्ट्राची भूमिका सांगा ?
- २) संसदीय लोकशाही मध्ये वास्तवीक प्रमुख कोण असतो?
- ३) महाराष्ट्रातील विधानसभा व विधान परिषद सदस्य संख्या किती आहे?

संत जगनाडे महाराज शिक्षण मंडळाचे
कला व वाणिज्य महाविद्यालय खापर
अंतर्गत मुल्यमापन चाचणी परिक्षा

वर्ग:- टी.वाय.बी.ए.(जी३)

विषय:- राज्यशास्त्र

टेस्ट नं:- ०१

गुण :- १०

प्रश्न-१ खालील पैकी कोणतेही पाच प्रश्न सोडवा ?

१०

- १) कर्मचारी प्रशासनाची कोणतेही दोन व्याख्या सांगा ?
- २) नागरी सेवेचे कार्ये सांगा ?
- ३) मुलाखतीचा अर्थ व गूण सांगा ?
- ४) संघलोक सेवा अयोगाचे कार्ये विशद करा ?
- ५) कर्मचारी प्रशासनाची कोणतेही चार वैशिष्ट्ये सांगा ?
- ६) कर्मचारी प्रशासनाचे कोणतेही दोन महत्व सांगा ?
- ७) सेवक भरतीचा अर्थ व व्याख्या सांगा ?

संत जगनाडे महाराज शिक्षण मंडळाचे
कला व वाणिज्य महाविद्यालय खापर
अंतर्गत मुल्यमापन चाचणी परिक्षा

वर्ग:- टी.वाय.बी.ए.(जी३)

विषय:- राज्यशास्त्र

टेस्ट नं:- ०१

गुण :- १०

प्रश्न-१ खालील पैकी कोणतेही पाच प्रश्न सोडवा ?

१०

- १) कर्मचारी प्रशासनाची कोणतेही दोन व्याख्या सांगा ?
- २) नागरी सेवेचे कार्ये सांगा ?
- ३) मुलाखतीचा अर्थ व गूण सांगा ?
- ४) संघलोक सेवा अयोगाचे कार्ये विशद करा ?
- ५) कर्मचारी प्रशासनाची कोणतेही चार वैशिष्ट्ये सांगा ?
- ६) कर्मचारी प्रशासनाचे कोणतेही दोन महत्व सांगा ?
- ७) सेवक भरतीचा अर्थ व व्याख्या सांगा ?

संत जगनाडे महाराज शिक्षण मंडळाचे
कला व वाणिज्य महाविद्यालय खापर
अंतर्गत मुल्यमापन चाचणी परीक्षा
सत्र पहिले

वर्ग:- एफ.वाय.बी.ए. (जी.१)

विषय:- अर्थशास्त्र

पेपर:- सुक्ष्मलक्षी अर्थशास्त्र

टेस्ट नं:- ०१

गुण :- १०

प्रश्न १ला खालीलपैकी कोणत्याही पाच रिकाम्या जागापूर्ण करा.

०५

- १) अर्थशास्त्र Economics या शब्दाची व्युत्पाती----- या शब्दापासून झाली.
१) Income - expenditure २) Oikoshemien ३) Eonometrics ४) Public - Finace
- २) संपत्ती वर आधारीत अर्थशास्त्राची व्याख्या -----या ग्रंथात मांडली गेली.
१) Wealth of Nation २) Principles of Economic ३) Indian Economy ४) चाणाक्य
- ३) संपत्तीची व्याख्या----- या शास्त्रज्ञाने मांडली.
१) हार्वर २) जे.एम.केन्स ३) अँडमस्मिथ ४) रॉबिन्सन
- ४) कल्याणाची व्याख्या -----यांनी मांडली.
१) मार्शल २) डलहौसी ३) रॉबिन्सन ४) रॉबर्टसन
- ५) दुर्मिळतेची व्याख्या ----- यांनी मांडली.
१)विगू २) मार्शल ३) रॉबिन्सन ४) रॉबर्टसन
- ६) अर्थशास्त्र -----शी संबंधीत शास्त्र आहे.
१)पैसा २) सोने ३) डॉलर ४) रुपया

प्र.२रा खालील पैकी कोणत्याही एकावर टिप लिहा.

०५

- १) रॉबिन्सने दिलेली अर्थशास्त्राची व्याख्या स्पष्ट करा.
- २) मार्शल यांची व्याख्या स्पष्ट करा.

संत जगनाडे महाराज शिक्षण मंडळाचे
कला व वाणिज्य महाविद्यालय खापर
अंतर्गत मुल्यमापन चाचणी परीक्षा
सत्र पहिले

वर्ग:- एफ.वाय.बी.ए. (जी.१)

विषय:- अर्थशास्त्र

पेपर:- सुक्ष्मलक्षी अर्थशास्त्र

टेस्ट नं:- ०१

गुण :- १०

प्रश्न १ला खालीलपैकी कोणत्याही पाच रिकाम्या जागापूर्ण करा.

०५

- १) अर्थशास्त्र Economics या शब्दाची व्युत्पाती----- या शब्दापासून झाली.
१) Income - expenditure २) Oikoshemien ३) Eonometrics ४) Public - Finace
- २) संपत्ती वर आधारीत अर्थशास्त्राची व्याख्या -----या ग्रंथात मांडली गेली.
१) Wealth of Nation २) Principles of Economic ३) Indian Economy ४) चाणाक्य
- ३) संपत्तीची व्याख्या----- या शास्त्रज्ञाने मांडली.
१) हार्वर २) जे.एम.केन्स ३) अँडमस्मिथ ४) रॉबिन्सन
- ४) कल्याणाची व्याख्या -----यांनी मांडली.
१)मार्शल २) डलहौसी ३) रॉबिन्सन ४) रॉबर्टसन
- ५) दुर्मिळतेची व्याख्या ----- यांनी मांडली.
१)विगू २) मार्शल ३) रॉबिन्सन ४) रॉबर्टसन
- ६) अर्थशास्त्र -----शी संबंधीत शास्त्र आहे.
१)पैसा २) सोने ३) डॉलर ४) रुपया

प्र.२रा खालील पैकी कोणत्याही एकावर टिप लिहा.

०५

- १) रॉबिन्सने दिलेली अर्थशास्त्राची व्याख्या स्पष्ट करा.
- २) मार्शल यांची व्याख्या स्पष्ट करा.

संत जगनाडे महाराज शिक्षण मंडळाचे
कला व वाणिज्य महाविद्यालय खापर
अंतर्गत मुल्यमापन चाचणी परीक्षा
सत्र - तिसरे

वर्ग:- एस.वाय.बी.ए. (जी.१)

विषय:- अर्थशास्त्र

पेपर:- भारतीय अर्थव्यवस्था -भाग १

टेस्ट नं:- ०१

गुण :- १०

प्रश्न १ला खालील पैकी कोणत्याही दोहोंचे सविस्तर उत्तर लिहा

१०

- १) भारतीय अर्थव्यवस्थेची वैशिष्ट्ये.
- २) नैसर्गिक संसाधने व त्यांची समस्या सांगा ?
- ३) लोकसंख्या वाढीतून निर्माण होणाऱ्या समस्या विशद करा ?

संत जगनाडे महाराज शिक्षण मंडळाचे
कला व वाणिज्य महाविद्यालय खापर
अंतर्गत मुल्यमापन चाचणी परीक्षा
सत्र - तिसरे

वर्ग:- एस.वाय.बी.ए. (जी.१)

विषय:- अर्थशास्त्र

पेपर:- भारतीय अर्थव्यवस्था -भाग १

टेस्ट नं:- ०१

गुण :- १०

प्रश्न १ला खालील पैकी कोणत्याही दोहोंचे सविस्तर उत्तर लिहा

१०

- १) भारतीय अर्थव्यवस्थेची वैशिष्ट्ये.
- २) नैसर्गिक संसाधने व त्यांची समस्या सांगा ?
- ३) लोकसंख्या वाढीतून निर्माण होणाऱ्या समस्या विशद करा ?

संत जगनाडे महाराज शिक्षण मंडळाचे
कला व वाणिज्य महाविद्यालय खापर
अंतर्गत मुल्यमापन चाचणी परीक्षा
सत्र पाचवे

वर्ग:- टी.वाय.बी.ए. (जी.१)

विषय:- अर्थशास्त्र

पेपर:- भारतीय अर्थव्यवस्था -भाग २

टेस्ट नं:- ०१

गुण :- १०

प्रश्न १ला खालीलपैकी कोणत्याही दोन प्रश्नांची उत्तरे लिहा.

१०

- १) भारतीय वित्त व्यवस्था प्रणाली स्पष्ट करा ?
- २) नाणेबाजार म्हणजे काय ? ते सांगून नाणेबाजाराचे घटक स्पष्ट करा ?
- ३) नाणे बाजारातील अलीकडील सुधारणा स्पष्ट करा ?

संत जगनाडे महाराज शिक्षण मंडळाचे
कला व वाणिज्य महाविद्यालय खापर
अंतर्गत मुल्यमापन चाचणी परीक्षा
सत्र पाचवे

वर्ग:- टी.वाय.बी.ए. (जी.१)

विषय:- अर्थशास्त्र

पेपर:- भारतीय अर्थव्यवस्था -भाग २

टेस्ट नं:- ०१

गुण :- १०

प्रश्न १ला खालीलपैकी कोणत्याही दोन प्रश्नांची उत्तरे लिहा.

१०

- १) भारतीय वित्त व्यवस्था प्रणाली स्पष्ट करा ?
- २) नाणेबाजार म्हणजे काय ? ते सांगून नाणेबाजाराचे घटक स्पष्ट करा ?
- ३) नाणे बाजारातील अलीकडील सुधारणा स्पष्ट करा ?

संत जगनाडे महाराज शिक्षण मंडळाचे
कला व वाणिज्य महाविद्यालय खापर
अंतर्गत मुल्यमापन चाचणी परीक्षा
सत्र पहिले

वर्ग:- एफ.वाय.बी.ए. (जी.१)

विषय:- इतिहास

पेपर:- भारताचा इतिहास (१८५७-१९५०)

टेस्ट नं:- ०१

गुण :- १०

प्रश्न १ खालील पैकी कोणत्याही दोन टिपा लिहा

१०

- १) ब्राम्हो समाजाचे कार्य लिहा.
- २) आर्य समाजाचे कार्य लिहा.
- ३) वहाबी चळवळीची माहिती लिहा.
- ४) भारतीय राष्ट्रीय सभेच्या स्थापनेची कारणे लिहा.

संत जगनाडे महाराज शिक्षण मंडळाचे
कला व वाणिज्य महाविद्यालय खापर
अंतर्गत मुल्यमापन चाचणी परीक्षा
सत्र पहिले

वर्ग:- एफ.वाय.बी.ए. (जी.१)

विषय:- इतिहास

पेपर:- भारताचा इतिहास (१८५७-१९५०)

टेस्ट नं:- ०१

गुण :- १०

प्रश्न १ खालील पैकी कोणत्याही दोन टिपा लिहा

१०

- १) ब्राम्हो समाजाचे कार्य लिहा.
- २) आर्य समाजाचे कार्य लिहा.
- ३) वहाबी चळवळीची माहिती लिहा.
- ४) भारतीय राष्ट्रीय सभेच्या स्थापनेची कारणे लिहा.

संत जगनाडे महाराज शिक्षण मंडळाचे
कला व वाणिज्य महाविद्यालय खापर
अंतर्गत मुल्यमापन चाचणी परीक्षा

वर्ग:- एस.वाय.बी.ए. (जनरल पेपर)

सत्र III

टेस्ट नं:- ०१

विषय:- इतिहास

गुण :- १०

पेपर:- मराठयांचा इतिहास (१६०५-१७५०)

प्रश्न १ खालील पैकी कोणत्याही दोन टिपा लिहा

१०

- १) स्वराज्य स्थापनेत जिजाबाईची भुमिका.
- २) जावळी प्रसंग.
- ३) शाहीस्तेखानची स्वारी.
- ४) सुरतेची पहिली स्वारी.

संत जगनाडे महाराज शिक्षण मंडळाचे
कला व वाणिज्य महाविद्यालय खापर
अंतर्गत मुल्यमापन चाचणी परीक्षा

वर्ग:- एस.वाय.बी.ए. (जनरल पेपर)

सत्र III

टेस्ट नं:- ०१

विषय:- इतिहास

गुण :- १०

पेपर:- मराठयांचा इतिहास (१६०५-१७५०)

प्रश्न १ खालील पैकी कोणत्याही दोन टिपा लिहा

१०

- १) स्वराज्य स्थापनेत जिजाबाईची भुमिका.
- २) जावळी प्रसंग.
- ३) शाहीस्तेखानची स्वारी.
- ४) सुरतेची पहिली स्वारी.

संत जगनाडे महाराज शिक्षण मंडळाचे
कला व वाणिज्य महाविद्यालय खापर
अंतर्गत मुल्यमापन चाचणी परीक्षा

वर्ग:- एस.वाय.बी.ए. (एस.१)

सत्र तिसरे

टेस्ट नं:- ०१

विषय:- इतिहास

गुण :- १०

पेपर:- अमेरीकन संघराज्याचा इतिहास (१७७६-१९४५)

प्रश्न १ खालील पैकी कोणत्याही दोन टिपा लिहा

१०

- १) वसाहतकालीन समाज जीवन.
- २) अमेरीकन स्वातंत्र्य युद्धाची कारणे .
- ३) अमेरीकन स्वातंत्र्य युद्धाचे परीणाम.
- ४) जेफरसन युग.

संत जगनाडे महाराज शिक्षण मंडळाचे
कला व वाणिज्य महाविद्यालय खापर
अंतर्गत मुल्यमापन चाचणी परीक्षा

वर्ग:- एस.वाय.बी.ए. (एस.१)

सत्र तिसरे

टेस्ट नं:- ०१

विषय:- इतिहास

गुण :- १०

पेपर:- अमेरीकन संघराज्याचा इतिहास (१७७६-१९४५)

प्रश्न १ खालील पैकी कोणत्याही दोन टिपा लिहा

१०

- १) वसाहतकालीन समाज जीवन.
- २) अमेरीकन स्वातंत्र्य युद्धाची कारणे .
- ३) अमेरीकन स्वातंत्र्य युद्धाचे परीणाम.
- ४) जेफरसन युग.

संत जगनाडे महाराज शिक्षण मंडळाचे
कला व वाणिज्य महाविद्यालय खापर
अंतर्गत मुल्यमापन चाचणी परीक्षा

वर्ग:- एस.वाय.बी.ए. (एस.२)

सत्र तिसरे

टेस्ट नं:- ०१

विषय:- इतिहास

गुण :- १०

पेपर:- प्राचीन भारताचा इतिहास (इ.स.पू.३००० ते इ.स.पू.६००)

प्रश्न १ खालील पैकी कोणत्याही दोन टिपा लिहा

१०

- १) प्राचीन भारताची वाड्मयीन साधने.
- २) सिंधू संस्कृती कालीन शहर नियोजन
- ३) सिंधू संस्कृती कालीन सामाजिक जीवन
- ४) हडप्पा संस्कृतीच्या न्हासाची कारणे .

संत जगनाडे महाराज शिक्षण मंडळाचे
कला व वाणिज्य महाविद्यालय खापर
अंतर्गत मुल्यमापन चाचणी परीक्षा

वर्ग:- एस.वाय.बी.ए. (एस.२)

सत्र तिसरे

टेस्ट नं:- ०१

विषय:- इतिहास

गुण :- १०

पेपर:- प्राचीन भारताचा इतिहास (इ.स.पू.३००० ते इ.स.पू.६००)

प्रश्न १ खालील पैकी कोणत्याही दोन टिपा लिहा

१०

- १) प्राचीन भारताची वाड्मयीन साधने.
- २) सिंधू संस्कृती कालीन शहर नियोजन
- ३) सिंधू संस्कृती कालीन सामाजिक जीवन
- ४) हडप्पा संस्कृतीच्या न्हासाची कारणे .

संत जगनाडे महाराज शिक्षण मंडळाचे
कला व वाणिज्य महाविद्यालय खापर
अंतर्गत मुल्यमापन चाचणी परीक्षा
सत्र- पाचवे

वर्ग:- टी.वाय.बी.ए. (जनरल)

विषय:- इतिहास

पेपर:- आधुनिक युरोपचा इतिहास (१७८९-१९००)

टेस्ट नं:- ०१

गुण :- १०

प्रश्न १ खालील पैकी कोणत्याही दोन टिपा लिहा

१०

- १) फ्रेंच राज्यक्रांतीची कारणे लिहा.
- २) फ्रेंच राज्यक्रांतीचे परिणाम लिहा.
- ३) नेपोलियन बोनापार्टच्या अंतर्गत सुधारणा.
- ४) व्हिएन्ना परिषद -१९१५

संत जगनाडे महाराज शिक्षण मंडळाचे
कला व वाणिज्य महाविद्यालय खापर
अंतर्गत मुल्यमापन चाचणी परीक्षा
सत्र- पाचवे

वर्ग:- टी.वाय.बी.ए. (जनरल)

विषय:- इतिहास

पेपर:- आधुनिक युरोपचा इतिहास (१७८९-१९००)

टेस्ट नं:- ०१

गुण :- १०

प्रश्न १ खालील पैकी कोणत्याही दोन टिपा लिहा

१०

- १) फ्रेंच राज्यक्रांतीची कारणे लिहा.
- २) फ्रेंच राज्यक्रांतीचे परिणाम लिहा.
- ३) नेपोलियन बोनापार्टच्या अंतर्गत सुधारणा.
- ४) व्हिएन्ना परिषद -१९१५

संत जगनाडे महाराज शिक्षण मंडळाचे
कला व वाणिज्य महाविद्यालय खापर
अंतर्गत मुल्यमापन चाचणी परीक्षा
सत्र- पाचवे

वर्ग:- टी.वाय.बी.ए. (एस.३)

विषय:- इतिहास

पेपर:- मराठ्यांच्या सत्तेचा विस्तार (१७०७-१७६१)

टेस्ट नं:- ०१

गुण :- १०

प्रश्न १ खालील पैकी कोणत्याही दोन टिपा लिहा

१०

- १) महाराणी ताराबाई आणि छत्रपती शाहू महाराजांच्या संघर्ष विषयी माहिती लिहा.
- २) पेशवा बाजीरावाचे उत्तरे कडील धोरण.
- ३) मस्तानी.
- ४) चिमाजी आप्पा.

संत जगनाडे महाराज शिक्षण मंडळाचे
कला व वाणिज्य महाविद्यालय खापर
अंतर्गत मुल्यमापन चाचणी परीक्षा
सत्र- पाचवे

वर्ग:- टी.वाय.बी.ए. (एस.३)

विषय:- इतिहास

पेपर:- मराठ्यांच्या सत्तेचा विस्तार (१७०७-१७६१)

टेस्ट नं:- ०१

गुण :- १०

प्रश्न १ खालील पैकी कोणत्याही दोन टिपा लिहा

१०

- १) महाराणी ताराबाई आणि छत्रपती शाहू महाराजांच्या संघर्ष विषयी माहिती लिहा.
- २) पेशवा बाजीरावाचे उत्तरे कडील धोरण.
- ३) मस्तानी.
- ४) चिमाजी आप्पा.

संत जगनाडे महाराज शिक्षण मंडळाचे
कला व वाणिज्य महाविद्यालय खापर
अंतर्गत मुल्यमापन चाचणी परीक्षा
सत्र- पाचवे

वर्ग:- टी.वाय.बी.ए. (एस.४)

विषय:- इतिहास

पेपर:- सुलतानशाहीचा इतिहास (१२००-१५२६)

टेस्ट नं:- ०१

गुण :- १०

प्रश्न १ खालील पैकी कोणत्याही दोन टिपा लिहा

१०

- १) कुतुबुदीन ऐकब ची कामगिरी लिहा.
- २) अल्लतमशची कामगिरी लिहा.
- ३) सुलतानशाही कालीन वाड्.मयीन साधने.
- ४) रझिया सुलतान.

संत जगनाडे महाराज शिक्षण मंडळाचे
कला व वाणिज्य महाविद्यालय खापर
अंतर्गत मुल्यमापन चाचणी परीक्षा
सत्र- पाचवे

वर्ग:- टी.वाय.बी.ए. (एस.४)

विषय:- इतिहास

पेपर:- सुलतानशाहीचा इतिहास (१२००-१५२६)

टेस्ट नं:- ०१

गुण :- १०

प्रश्न १ खालील पैकी कोणत्याही दोन टिपा लिहा

१०

- १) कुतुबुदीन ऐकब ची कामगिरी लिहा.
- २) अल्लतमशची कामगिरी लिहा.
- ३) सुलतानशाही कालीन वाड्.मयीन साधने.
- ४) रझिया सुलतान.

S.J.M.S.M.'S Arts and Commerce College Khapar

Internal Test First Semester

F.Y.B.A.

Test - I

Marks:- 10

Time :- 1 hr.

Sub:- Comp.English

Q.1 – Answer the Following questions choosing correct alternative. 5

- 1) How would one describe Rosemary's looks?
a) beautiful b) pretty c) plain d) exotic
- 2) Who would you find at her parties ?
a) authors b) businessmen c) actors d) artists
- 3) How long had Rosemary been married ?
a) one year b) two years c) three years d) four years
- 4) What was her husbands name?
a) Peter Michael b) smith c) Philip d) Michel
- 5) Where would Rosemary buy flowers from?
a) Paris b) Bond street c) Regent street d) Curzon street

Q.2 – Write short notes on the following in 50-60 words (any one) 5

- 1) What are Rosemary's reasons for bringing the girl home ?

OR

- 2) Comment on the relationship that Gandhi and his friend shared.

S.J.M.S.M.'S Arts and Commerce College Khapar

Internal Test First Semester

F.Y.B.A.

Test - I

Marks:- 10

Time :- 1 hr.

Sub:- Comp.English

Q.1 – Answer the Following questions choosing correct alternative. 5

- 1) How would one describe Rosemary's looks?
a) beautiful b) pretty c) plain d) exotic
- 2) Who would you find at her parties ?
a) authors b) businessmen c) actors d) artists
- 3) How long had Rosemary been married ?
a) one year b) two years c) three years d) four years
- 4) What was her husbands name?
a) Peter Michael b) smith c) Philip d) Michel
- 5) Where would Rosemary buy flowers from?
a) Paris b) Bond street c) Regent street d) Curzon street

Q.2 – Write short notes on the following in 50-60 words (any one) 5

- 1) What are Rosemary's reasons for bringing the girl home ?

OR

- 2) Comment on the relationship that Gandhi and his friend shared.

S.J.M.S.M.'S Arts and Commerce College Khapar
Internal Test Third Semester

S.Y.B.A.

Test - I

Marks:- 10

Time :- 1 hr.

Sub:- Comp.English

Q.1 A) – Complete the following sentences by choosing the correct alternative from those given below . **05**

- 1) ----- is the speaker in the story
a) Mini b) the narrator c) Rahmun d) Mother
- 2) The narrators profession is -----
a) actor b) writer c) farmer d) businessman
- 3) The age of narrator's daughter is -----
a) Ten years b) eighteen years c) five years d) three years
- 4) Mini was sitting -----
a) on the table b) in the chair c) near the feet of narrator
d) near the window
- 5) Mini called out to from the window to -----
a) father b) a friend c) kabulliwallah d) a sweet seller

Q2. – Answer the following questions in 50-60 words (any one) **05**

- 1) What is special about the members of the committee as model for correct English ?

OR

- 2) What are three major parts in which this speech can be divided ?

S.J.M.S.M.'S Arts and Commerce College Khapar
Internal Test Third Semester

S.Y.B.A.

Test - I

Marks:- 10

Time :- 1 hr.

Sub:- Comp.English

Q.1 A) – Complete the following sentences by choosing the correct alternative from those given below . **05**

- 3) ----- is the speaker in the story
a) Mini b) the narrator c) Rahmun d) Mother
- 4) The narrators profession is -----
a) actor b) writer c) farmer d) businessman
- 3) The age of narrator's daughter is -----
a) Ten years b) eighteen years c) five years d) three years
- 4) Mini was sitting -----
a) on the table b) in the chair c) near the feet of narrator
d) near the window
- 5) Mini called out to from the window to -----
a) father b) a friend c) kabulliwallah d) a sweet seller

Q2. – Answer the following questions in 50-60 words (any one) **05**

- 2) What is special about the members of the committee as model for correct English ?

OR

- 2) What are three major parts in which this speech can be divided ?

S.J.M.S.M.'S Arts and Commerce College Khapar

Internal Test Fifth Semester

T.Y.B.A.

Test - I

Marks:- 10

Time :- 1 hr.

Sub:- Comp.English

Sem -V

Q.1 A) – Answer the following questions in about 120 words each (any one) 05

1) Comment on the plot of the story 'The Diamond Necklace '

OR

2) Draw a character – sketch of the lawyer

Q2. - Do as directed (any five)

05

1. She allowed herself to marry a clerk (change into past perfect Tense)
2. She suffered continuously (change into past progressive tense)
3. She tried the jewels before mirror (change into present progressive tense)
4. She uttered a cry of joy (change into past perfect progressive tense)
5. I returned another similar to it (change into present perfect tense)
6. I have talked to them. (change into past perfect Tense)

S.J.M.S.M.'S Arts and Commerce College Khapar

Internal Test Fifth Semester

T.Y.B.A.

Test - I

Marks:- 10

Time :- 1 hr.

Sub:- Comp.English

Sem -V

Q.1 A) – Answer the following questions in about 120 words each (any one) 05

1) Comment on the plot of the story 'The Diamond Necklace '

OR

2) Draw a character – sketch of the lawyer

Q2. - Do as directed (any five)

05

1. She allowed herself to marry a clerk (change into past perfect Tense)
2. She suffered continuously (change into past progressive tense)
3. She tried the jewels before mirror (change into present progressive tense)
4. She uttered a cry of joy (change into past perfect progressive tense)
5. I returned another similar to it (change into present perfect tense)
6. I have talked to them. (change into past perfect Tense)

संत जगनाडे महाराज शिक्षण मंडळाचे
कला व वाणिज्य महाविद्यालय खापर
अंतर्गत मुल्यमापन चाचणी परीक्षा - ऑक्टोंबर २०१९
सत्र तिसरे

वर्ग:- एस.वाय.बी.ए. (S१)
विषय:- मराठी DSE१

टेस्ट नं:- २
गुण :- १०

प्रश्न-१ एका वाक्यात उत्तरे लिहा कोणतेही पाच

०५

१. कादंबरीची दोन वैशिष्ट्ये सांगा.
२. अवकाळी पावसाच्या दरम्यानची गोष्ट या कादंबरीचे लेखक कोण आहेत ?
३. अवकाळी पावसाच्या दशम्यानची गोष्ट या कादंबरीत यशवंता/ पार्वती आत्महत्या का करतात?
४. अवकाळी पावसाच्या दरम्यानची गोष्ट या कादंबरीत यशवंता /पार्वती आत्महत्या का करतात ?
५. अवकाळी पावसाच्या दरम्यानची गोष्ट या कादंबरीत यशवंता /पार्वती या दाम्पत्याच्या मुलांची नावे सांगा ?
६. अवकाळी पावसाच्या दरम्यानची गोष्ट या कादंबरीत उषा कोणावर प्रेम करते ?
७. अवकाळी पावसाच्या दरम्यानची गोष्ट या कादंबरीत यशवंता कोणता व्यवसाय करतो ?

प्रश्न २रा कोणत्याही एका प्रश्नाचे उत्तर सोडवा थोडक्यात १०० ते १२० शब्दात लिहा

०५

१. कादंबरी या गद्य प्रकाराचे स्वरूप व वैशिष्ट्य लिहा.
२. अवकाळी पावसाच्या दरम्यानची गोष्ट या कादंबरीचे कथानक सांगा?

संत जगनाडे महाराज शिक्षण मंडळाचे
कला व वाणिज्य महाविद्यालय खापर
अंतर्गत मुल्यमापन चाचणी परीक्षा - ऑक्टोंबर २०१९
सत्र तिसरे

वर्ग:- एस.वाय.बी.ए. (S१)
विषय:- मराठी DSE१

टेस्ट नं:- २
गुण :- १०

प्रश्न-१ एका वाक्यात उत्तरे लिहा कोणतेही पाच

०५

- १) कादंबरीची दोन वैशिष्ट्ये सांगा.
- २) अवकाळी पावसाच्या दरम्यानची गोष्ट या कादंबरीचे लेखक कोण आहेत ?
- ३) अवकाळी पावसाच्या दशम्यानची गोष्ट या कादंबरीत यशवंता/ पार्वती आत्महत्या का करतात?
- ४) अवकाळी पावसाच्या दरम्यानची गोष्ट या कादंबरीत यशवंता /पार्वती आत्महत्या का करतात ?
- ५) अवकाळी पावसाच्या दरम्यानची गोष्ट या कादंबरीत यशवंता /पार्वती या दाम्पत्याच्या मुलांची नावे सांगा ?
- ६) अवकाळी पावसाच्या दरम्यानची गोष्ट या कादंबरीत उषा कोणावर प्रेम करते ?
- ७) अवकाळी पावसाच्या दरम्यानची गोष्ट या कादंबरीत यशवंता कोणता व्यवसाय करतो ?

प्रश्न २रा कोणत्याही एका प्रश्नाचे उत्तर सोडवा थोडक्यात १०० ते १२० शब्दात लिहा

०५

- १) कादंबरी या गद्य प्रकाराचे स्वरूप व वैशिष्ट्य लिहा.
- २) अवकाळी पावसाच्या दरम्यानची गोष्ट या कादंबरीचे कथानक सांगा?

संत जगनाडे महाराज शिक्षण मंडळाचे
कला व वाणिज्य महाविद्यालय खापर
अंतर्गत मुल्यमापन चाचणी परीक्षा - ऑक्टोंबर २०१९
सत्र तिसरे

वर्ग:- एस.वाय.बी.ए. (S२)

विषय:- मराठी DSE२

टेस्ट नं:- ०२

गुण :- १०

प्रश्न-१ थोडक्यात उत्तरे लिहा.(कोणतेही दोन सोडवा)

१०

- अ) मराठी साहित्याची थोडक्यात माहिती सांगा ?
- आ) साहित्य म्हणजे काय ते सांगून त्याचे स्वरूप स्पष्ट करा ?
- इ) साहित्य म्हणजे काय ते सांगून त्याचे वैशिष्ट्ये सांगा ?
- ई) साहित्य प्रकाराची संकल्पना स्पष्ट करा ?

संत जगनाडे महाराज शिक्षण मंडळाचे
कला व वाणिज्य महाविद्यालय खापर
अंतर्गत मुल्यमापन चाचणी परीक्षा - ऑक्टोंबर २०१९
सत्र तिसरे

वर्ग:- एस.वाय.बी.ए. (S२)

विषय:- मराठी DSE२

टेस्ट नं:- ०२

गुण :- १०

प्रश्न-१ थोडक्यात उत्तरे लिहा.(कोणतेही दोन सोडवा)

१०

- अ) मराठी साहित्याची थोडक्यात माहिती सांगा ?
- आ) साहित्य म्हणजे काय ते सांगून त्याचे स्वरूप स्पष्ट करा ?
- इ) साहित्य म्हणजे काय ते सांगून त्याचे वैशिष्ट्ये सांगा ?
- ई) साहित्य प्रकाराची संकल्पना स्पष्ट करा ?

संत जगनाडे महाराज शिक्षण मंडळाचे
कला व वाणिज्य महाविद्यालय खापर
अंतर्गत मुल्यमापन चाचणी परीक्षा - ऑक्टोबर २०१९
सत्र पाचवे

वर्ग:- टी.वाय.बी.ए. (एस.३)

विषय:- मराठी

टेस्ट नं:- ०२

गुण :- १०

प्रश्न-१ थोडक्यात उत्तरे लिहा (८०-१०० शब्दात कोणतेही दोन)

१०

- अ) मराठी वाङ्मयातील १९२० ते १९६० या कालखंडातील थोडक्यात इतिहास सांगा ?
आ) मराठी वाङ्मयातील १९२० ते १९६० कथा वाङ्मयाचा बदलता स्वरूप सांगा ?
इ) १९२० ते १९६० कालखंडातील नाटक या वाङ्मय प्रकाराचे स्वरूप स्पष्ट करा ?

संत जगनाडे महाराज शिक्षण मंडळाचे
कला व वाणिज्य महाविद्यालय खापर
अंतर्गत मुल्यमापन चाचणी परीक्षा - ऑक्टोबर २०१९
सत्र पाचवे

वर्ग:- टी.वाय.बी.ए. (एस.३)

विषय:- मराठी

टेस्ट नं:- ०२

गुण :- १०

प्रश्न-१ थोडक्यात उत्तरे लिहा (८०-१०० शब्दात कोणतेही दोन)

१०

- अ) मराठी वाङ्मयातील १९२० ते १९६० या कालखंडातील थोडक्यात इतिहास सांगा ?
आ) मराठी वाङ्मयातील १९२० ते १९६० कथा वाङ्मयाचा बदलता स्वरूप सांगा ?
इ) १९२० ते १९६० कालखंडातील नाटक या वाङ्मय प्रकाराचे स्वरूप स्पष्ट करा ?

संत जगनाडे महाराज शिक्षण मंडळाचे
कला व वाणिज्य महाविद्यालय खापर
अंतर्गत मुल्यमापन चाचणी परीक्षा - ऑक्टोबर २०१९
सत्र पाचवे

वर्ग:- टी.वाय.बी.ए. (एस.४)

टेस्ट नं:- ०१

विषय:- मराठी

गुण :- १०

प्रश्न-१ एका वाक्यात उत्तरे लिहा (कोणतेही पाच प्रश्न)

०५

- मानव आपल्या मनातील विचार भावना कशाच्या माध्यमातून सांगतो ?
- भाषा म्हणजे काय ? व्याख्या सांगा ?
- भाषेची वैशिष्ट्ये /लक्षणे कोणत्या भाषा वैज्ञानिकांनी सांगितली ?
- स्वन म्हणजे काय ? व्याख्या सांगा ?
- नासिक व्यंजने कोणती ति सांगा ?
- ओष्ठ्य व्यंजने सांगा ?
- स्वन निर्मितीसाठी कोण-कोणत्या वागेंद्रिय महत्वाचे आहेत ?

प्रश्न-२ खालील प्रश्नांचे थोडक्यात उत्तरे लिहा कोणतेही एक

०५

- भाषा स्वरूप सांगून वैशिष्ट्ये सांगा ?
- स्वननिर्मितीची प्रक्रिया व वागेंद्रियाची रचना व कार्य सांगा ?

संत जगनाडे महाराज शिक्षण मंडळाचे
कला व वाणिज्य महाविद्यालय खापर
अंतर्गत मुल्यमापन चाचणी परीक्षा - ऑक्टोबर २०१९
सत्र पाचवे

वर्ग:- टी.वाय.बी.ए. (एस.४)

टेस्ट नं:- ०१

विषय:- मराठी

गुण :- १०

प्रश्न-१ एका वाक्यात उत्तरे लिहा (कोणतेही पाच प्रश्न)

०५

- मानव आपल्या मनातील विचार भावना कशाच्या माध्यमातून सांगतो ?
- भाषा म्हणजे काय ? व्याख्या सांगा ?
- भाषेची वैशिष्ट्ये /लक्षणे कोणत्या भाषा वैज्ञानिकांनी सांगितली ?
- स्वन म्हणजे काय ? व्याख्या सांगा ?
- नासिक व्यंजने कोणती ति सांगा ?
- ओष्ठ्य व्यंजने सांगा ?
- स्वन निर्मितीसाठी कोण-कोणत्या वागेंद्रिय महत्वाचे आहेत ?

प्रश्न-२ खालील प्रश्नांचे थोडक्यात उत्तरे लिहा कोणतेही एक

०५

- भाषा स्वरूप सांगून वैशिष्ट्ये सांगा ?
- स्वननिर्मितीची प्रक्रिया व वागेंद्रियाची रचना व कार्य सांगा ?

संत जगनाडे महाराज शिक्षण मंडळाचे
कला व वाणिज्य महाविद्यालय खापर
अंतर्गत मुल्यमापन चाचणी परीक्षा - ऑक्टोबर २०१९
सत्र तिसरे

वर्ग:- एस.वाय.बी.ए. टेस्ट नं:- ०२
विषय:- मराठी M.I.L. गुण :- २०

प्रश्न-१ कोणत्याही दोन प्रश्न सोडवा टिपा लिहा

८

- अ) वृत्तपत्राचा प्रवास सांगा ?
आ) वृत्तपत्राचा स्वरूप सांगा ?
इ) वृत्तपत्राचे महत्व पटवून सांगा ?

प्रश्न-२रा थोडक्यात उत्तरे लिहा कोणतेही दोन

१२

१. वृत्तपत्राचा प्रवास सांगून त्याचे महत्व पटवून सांगा ?
२. बातमीचे स्वरूप व लेखन कसे केले जाते स्पष्ट करा ?
३. वृत्तपत्रातील जाहिरीत लेखन व जाहिरातीचे प्रकार सांगा ?

संत जगनाडे महाराज शिक्षण मंडळाचे
कला व वाणिज्य महाविद्यालय खापर
अंतर्गत मुल्यमापन चाचणी परीक्षा - ऑक्टोबर २०१९
सत्र तिसरे

वर्ग:- एस.वाय.बी.ए. टेस्ट नं:- ०२
विषय:- मराठी M.I.L. गुण :- २०

प्रश्न-१ कोणत्याही दोन प्रश्न सोडवा टिपा लिहा

८

- अ) वृत्तपत्राचा प्रवास सांगा ?
आ) वृत्तपत्राचा स्वरूप सांगा ?
इ) वृत्तपत्राचे महत्व पटवून सांगा ?

प्रश्न-२रा थोडक्यात उत्तरे लिहा कोणतेही दोन

१२

१. वृत्तपत्राचा प्रवास सांगून त्याचे महत्व पटवून सांगा ?
२. बातमीचे स्वरूप व लेखन कसे केले जाते स्पष्ट करा ?
३. वृत्तपत्रातील जाहिरीत लेखन व जाहिरातीचे प्रकार सांगा ?

S.J.M.S.M.'S Arts and Commerce College Khapar
Internal Test - I (Second Semester)(2019)

F.Y.B.A.

Marks:- 10

Sub:- Comp.English

Q.1 – Answer the Following questions in 3-4 sentences.(any one)

5

a) What Kind of a man was Datta?

OR

b) How did Pahom catch the attention of the Devil ?

Q.2 Answer the following question choosing from the options below(any 05) 5

1) What is the name of the protagonist?

a) Laxman b) Datta c) Narayan d) Goenka

2) What is the name of the protagonist's shop ?

a) The Gold Frame b) Modern Frame works c) The common man
d) Fujiyama

3) What is the protagonist's occupation ?

a) Social worker b) Shopkeeper c) Frame Maker d) writer

4) What Kind of a mount did the customer choose?

a) Plain ,Oval b) Plain ,square c) Cut ,oval d) Cut, square

5) What was the total cost of framing the picture?

a) fifteen rupees b) sixteen rupees c) seventeen rupees d) eighteen rupees

6) When did Datta say the picture would be ready ?

a) in a week's time b) in ten days time c) in two weeks time d) in a month's time

S.J.M.S.M.'S Arts and Commerce College Khapar
Internal Test –I (IV Semester)(2019)

S.Y.B.A.

Marks:- 10

Time :- 1 hr.

Sub:- Comp.English

Q.1 – Answer the Following questions in about 60 words (any one) 05

1) What is the dream of Bheema ?

OR

2) What does Bheema's wife suggest to Bheema about his work ?

Q2. – Identify the type of sentences given below 05

- 1) Give up this business of finding gold from the grave.
- 2) People have started talking about us.
- 3) Who told you that ghosts only haunt graveyards?
- 4) What a paradox !
- 5) Is the Whole thing disgusting?

S.J.M.S.M.'S Arts and Commerce College Khapar
Internal Test –I (IV Semester)(2019)

S.Y.B.A.

Marks:- 10

Time :- 1 hr.

Sub:- Comp.English

Q.1 – Answer the Following questions in about 60 words (any one) 05

1) What is the dream of Bheema ?

OR

2) What does Bheema's wife suggest to Bheema about his work ?

Q2. – Identify the type of sentences given below 05

1) Give up this business of finding gold from the grave.

2) People have started talking about us.

3) Who told you that ghosts only haunt graveyards?

4) What a paradox !

5) Is the Whole thing disgusting?

संत जगनाडे महाराज शिक्षण मंडळाचे
कला व वाणिज्य महाविद्यालय खापर
अंतर्गत मुल्यमापण चाचणी परीक्षा- फेब्रुवारी २०१९

वर्ग:- एफ.वाय.बी.ए. (जी.१)
विषय:- राज्यशास्त्र
पेपर:- भारतीय शासन

टेस्ट नं -२
गुण :- २०

प्रश्न १ खालील पैकी कोणत्याही पाच प्रश्नाची थोडक्यात उत्तरे लिहा? (कोणतेही ५ लिहा) १०

- १) घटक राज्याच्या राज्यपालाची नियुक्ती कोण करते ?
- २) राज्यपालाचा वटहुकूम काढण्याचा अधिकार थोडक्यात सांगा?
- ३) मंत्री मंडळाचे प्रकार सांगा किंवा त्याची रचना सांगा?
- ४) राज्यपालाचा पदासाठी कोणत्याही दोन पात्रता सांगा ?
- ५) मुख्यमंत्रीची नियुक्ती कशी व कोण करतो.
- ६) राज्यपाल व मंत्री मंडळातील दुवा म्हणून महत्वपूर्ण भूमिका कोण पार पाडते ?
- ७) संसदेचे कोणते दोन सभागृह आहेत ते सांगा?
- ८) राज्यसभेचा सदस्यांची निवड कोणत्या पध्दीतीने केली जाते.
- ९) राज्यसभेच्या सदस्यांची संख्या किती आहे.
- १०) लोकसभा ही कोणाचे प्रतिनिधीव करणारे सभागृह आहे ते सांगा.

प्रश्न २ रा खालील पैकी कोणतेही दोन प्रश्नांची उत्तरे सांगा? १०

- १) मुख्यमंत्र्याचे कार्ये सांगा?
- २) राज्यपालाचे स्थान सांगा?
- ३) लोकसभेची रचना सांगा.
- ४) राज्यसभेच्या अध्यक्षेचे कार्ये सांगा.

संत जगनाडे महाराज शिक्षण मंडळाचे
कला व वाणिज्य महाविद्यालय खापर
अंतर्गत मुल्यमापण चाचणी परीक्षा- फेब्रुवारी २०१९

वर्ग:- एफ.वाय.बी.ए. (जी.१)
विषय:- राज्यशास्त्र
पेपर:- भारतीय शासन

टेस्ट नं -२
गुण :- २०

प्रश्न १ खालील पैकी कोणत्याही पाच प्रश्नाची थोडक्यात उत्तरे लिहा? (कोणतेही ५ लिहा) १०

- १) घटक राज्याच्या राज्यपालाची नियुक्ती कोण करते ?
- २) राज्यपालाचा वटहुकूम काढण्याचा अधिकार थोडक्यात सांगा?
- ३) मंत्री मंडळाचे प्रकार सांगा किंवा त्याची रचना सांगा?
- ४) राज्यपालाचा पदासाठी कोणत्याही दोन पात्रता सांगा ?
- ५) मुख्यमंत्रीची नियुक्ती कशी व कोण करतो.
- ६) राज्यपाल व मंत्री मंडळातील दुवा म्हणून महत्वपूर्ण भूमिका कोण पार पाडते ?
- ७) संसदेचे कोणते दोन सभागृह आहेत ते सांगा?
- ८) राज्यसभेचा सदस्यांची निवड कोणत्या पध्दीतीने केली जाते.
- ९) राज्यसभेच्या सदस्यांची संख्या किती आहे.
- १०) लोकसभा ही कोणाचे प्रतिनिधीव करणारे सभागृह आहे ते सांगा.

प्रश्न २ रा खालील पैकी कोणतेही दोन प्रश्नांची उत्तरे सांगा? १०

- १) मुख्यमंत्र्याचे कार्ये सांगा?
- २) राज्यपालाचे स्थान सांगा?
- ३) लोकसभेची रचना सांगा.
- ४) राज्यसभेच्या अध्यक्षेचे कार्ये सांगा.

संत जगनाडे महाराज शिक्षण मंडळाचे
कला व वाणिज्य महाविद्यालय खापर
अंतर्गत मुल्यमापण चाचणी परीक्षा- फेब्रुवारी २०१९

वर्ग:- एस.वाय.बी.ए. (जी.१)

विषय:- राज्यशास्त्र

पेपर:- महाराष्ट्र शासन

टेस्ट नं -२

गुण :- १०

प्रश्न १ खालील पैकी कोणत्याही सहा प्रश्नाची थोडक्यात उत्तरे लिहा?

६

- १) भारतातील लोकसेवकी कित्ती प्रकारात वर्गीकरण केले जाते.
- २) कायदा व सुव्यवस्था म्हणजे काय ते सांगा ?
- ३) महसूलकरात कोणकोणत्या करांचा समावेश करण्यात येतो
- ४) जिल्हा प्रशासनाची उद्दिष्टे कोणतेही दोन सांगा
- ५) कायदा व सुव्यवस्था राबविणाचा यंत्रणेतील घटकांची नावे सांगा.
- ६) त्रिस्तरीय पंचायतराज व्यवस्था म्हणजे काय ते सांगा.
- ७) ग्रामपंचायतचे कोणतेही दोन अधिकार सांगा
- ८) मुंबई ग्रामपंचायत अधिनियम केव्हा संमत करण्यात आला

प्रश्न २ रा कोणतेही दोन प्रश्नांची उत्तरे सांगा?

४

- १) पोलीस अधिकाऱ्यांचे कार्ये
- २) जिल्हा प्रशासनाची उद्दिष्टे सांगा
- ३) सरपंच उपसरपंच
- ४) ग्रामसेवक

संत जगनाडे महाराज शिक्षण मंडळाचे
कला व वाणिज्य महाविद्यालय खापर
अंतर्गत मुल्यमापण चाचणी परीक्षा- फेब्रुवारी २०१९

वर्ग:- एस.वाय.बी.ए. (जी.१)

विषय:- राज्यशास्त्र

पेपर:- महाराष्ट्र शासन

टेस्ट नं -२

गुण :- १०

प्रश्न १ खालील पैकी कोणत्याही सहा प्रश्नाची थोडक्यात उत्तरे लिहा?

६

- १) भारतातील लोकसेवकी कित्ती प्रकारात वर्गीकरण केले जाते.
- २) कायदा व सुव्यवस्था म्हणजे काय ते सांगा ?
- ३) महसूलकरात कोणकोणत्या करांचा समावेश करण्यात येतो
- ४) जिल्हा प्रशासनाची उद्दिष्टे कोणतेही दोन सांगा
- ५) कायदा व सुव्यवस्था राबविणाचा यंत्रणेतील घटकांची नावे सांगा.
- ६) त्रिस्तरीय पंचायतराज व्यवस्था म्हणजे काय ते सांगा.
- ७) ग्रामपंचायतचे कोणतेही दोन अधिकार सांगा
- ८) मुंबई ग्रामपंचायत अधिनियम केव्हा संमत करण्यात आला

प्रश्न २ रा कोणतेही दोन प्रश्नांची उत्तरे सांगा?

४

- १) पोलीस अधिकाऱ्यांचे कार्ये
- २) जिल्हा प्रशासनाची उद्दिष्टे सांगा
- ३) सरपंच उपसरपंच
- ४) ग्रामसेवक

संत जगनाडे महाराज शिक्षण मंडळाचे
कला व वाणिज्य महाविद्यालय खापर
अंतर्गत मुल्यमापण चाचणी परीक्षा- फेब्रुवारी २०१९

वर्ग:- टी.वाय.बी.ए. (जी.१)

विषय:- राज्यशास्त्र

पेपर:- कर्णिक प्रशासन आणि व्यवस्थापन

टेस्ट नं -२

गुण :- १०

प्रश्न १ खालील पैकी कोणत्याही तीन प्रश्नाची थोडक्यात उत्तरे लिहा?

६

- १) व्यवस्थापन म्हणजे काम ते थोडक्यात सांगा ?
- २) व्यवस्थापनाची प्रमुख दोन वैशिष्ट्ये सांगा?
- ३) नियोजनाचे कोणतेही दोन प्रकार सांगा?
- ४) नियोजनाचे महत्व थोडक्यात सांगा ?
- ५) नियोजन म्हणजे काय ते थोडक्यात सांगा ?
- ६) समन्वयाची आवश्यकता थोडक्यात सांगा ?
- ७) समन्वयाचे प्रकार थोडक्यात सांगा?

प्रश्न २ रा खालील पैकी कोणतेही एका प्रश्नांची उत्तरे थोडक्यात लिहा?

४

- १) ल्यूयर गुलिक ने व्यवस्थापनाच्या कार्येसाठी POSDCORB या शब्दसमुहात सात कार्यांचा समावेश केला तो थोडक्यात सांगा?
- २) समन्वयाचे तत्वे सांगा?

संत जगनाडे महाराज शिक्षण मंडळाचे
कला व वाणिज्य महाविद्यालय खापर
अंतर्गत मुल्यमापण चाचणी परीक्षा- फेब्रुवारी २०१९

वर्ग:- टी.वाय.बी.ए. (जी.१)

विषय:- राज्यशास्त्र

पेपर:- कर्णिक प्रशासन आणि व्यवस्थापन

टेस्ट नं -२

गुण :- १०

प्रश्न १ खालील पैकी कोणत्याही तीन प्रश्नाची थोडक्यात उत्तरे लिहा?

६

- १) व्यवस्थापन म्हणजे काम ते थोडक्यात सांगा ?
- २) व्यवस्थापनाची प्रमुख दोन वैशिष्ट्ये सांगा?
- ३) नियोजनाचे कोणतेही दोन प्रकार सांगा?
- ४) नियोजनाचे महत्व थोडक्यात सांगा ?
- ५) नियोजन म्हणजे काय ते थोडक्यात सांगा ?
- ६) समन्वयाची आवश्यकता थोडक्यात सांगा ?
- ७) समन्वयाचे प्रकार थोडक्यात सांगा?

प्रश्न २ रा खालील पैकी कोणतेही एका प्रश्नांची उत्तरे थोडक्यात लिहा?

४

- १) ल्यूयर गुलिक ने व्यवस्थापनाच्या कार्येसाठी POSDCORB या शब्दसमुहात सात कार्यांचा समावेश केला तो थोडक्यात सांगा?
- २) समन्वयाचे तत्वे सांगा?

संत जगनाडे महाराज शिक्षण मंडळाचे
कला व वाणिज्य महाविद्यालय खापर
अंतर्गत मुल्यमापण चाचणी परीक्षा- फेब्रुवारी २०१९

वर्ग:- एफ.वाय.बी.ए. (जी.१)

विषय:- अर्थशास्त्र

पेपर:- सुक्ष्मलक्षी अर्थशास्त्राची मुलतत्वे

टेस्ट नं -२

गुण :- २०

प्रश्न १ खालील प्रश्नांची योग्य पर्यायाची निवड करा. (कोणतेही दहा)

१०

- १) एकूण प्राप्तीला एकूण विक्री नगसंख्येने भागल्यास -----प्राप्त होते.
अ) सरासरी प्राप्ती ब) सिमांत प्राप्ती क) एकूण प्राप्ती ड) प्राप्ती वक्र
- २) सीमांत उदयोगसंस्था म्हणजे उदयोगातील-----उदयोगसंस्था होय.
अ) शेवटची ब) पहिली क) नफ्याची ड) तोट्याची
- ३) पूर्णस्पर्धेत ग्राहक आणि विक्रेत्यांची संख्या -----असते.
अ) असंख्य ब) अल्प क) अत्यल्प ड) खूपच
- ४) मक्तेदारी या शब्दाला पर्यायी शब्द ----- आहे.
अ) एकाधिकार ब) विक्रेता क) उपभोक्ता ड) एकाधिकारी
- ५) पूर्णस्पर्धेतील उदयोगसंस्था -----स्विकारणारी असते.
अ) फायदा ब) किंमत क) तोटा ड) पैसा
- ६) ज्या उदयोगसंस्थाचा बाजार परस्परांशी जोडलेला आहे.
अ) संघ ब) युनिटी क) गृप ड) समुह
- ७) ज्यात वस्तूभेद केला जातो त्याला ----- अल्पविक्रेताधिकार म्हणतात.
अ) विभेदात्मक ब) संदेहात्मक क) विशिष्ट ड) अविभेदात्मक
- ८) उत्पादन घटकांना त्यांच्या बदली उत्पन्ना पेक्षा जास्त मिळणारे उत्पन्न म्हणजे----- होय.
अ) खंड ब) नफा क) फायदा ड) घटक
- ९) ----- ही भांडवलाच्या वापराबद्दल दिली जाणारी किंमत आहे.
अ) पैसा ब) उत्पन्न क) व्याज ड) वेतन
- १०) सट्टेबाजीच्या हेतूने पैशाची मागणी आणि व्याजदर यांच्यातील संबंध -----असतात.
अ) व्यस्त ब) गुण क) सम ड) धन
- ११) -----म्हणजे उत्पादन घटकांला त्याच्या कामाचा मोबदला म्हणून प्रत्यक्षात प्राप्त होणारे उत्पन्न होय.
अ) वास्तवीक उत्पन्न ब) उत्पन्न क) मजुरी ड)व्याज

प्रश्न २ रा खालील पैकी कोणतेही पाच प्रश्नांची एका वाक्यात उत्तरे लिहा?

१०

- १) मक्तेदार म्हणजे काय?
- २) विशिष्ट कर म्हणजे काय?
- ३) उत्पादन खर्च म्हणजे काय ?
- ४) मजुरी म्हणजे काय ?
- ५) खंड म्हणजे काय ?
- ६) आदाने म्हणजे काय?

संत जगनाडे महाराज शिक्षण मंडळाचे
कला व वाणिज्य महाविद्यालय, खापर
ता. अक्कलकुवा, जि. नंदुरवार

अंतर्गत मूल्यमापन चाचणी परिक्षा-जानेवारी २०१९

वर्ग:- टी.वाय.बी.ए. (स्पेशल पेपर-३) मराठ्यांचा सत्तेचा विस्तार व ज्हास (१७६१-१८१८)

सत्र- सहावे

गुण-१०

प्रश्न - खालील पैकी दोन प्रश्नांची थोडक्यात उत्तरे लिहा:

१०

- १) पेशवा माधवराव पहिला याची कामगिरी लिहा .
- २) नाना फडणीस .
- ३) महादजी शिंदे .

संत जगनाडे महाराज शिक्षण मंडळाचे
कला व वाणिज्य महाविद्यालय, खापर
ता. अक्कलकुवा, जि. नंदुरबार

अंतर्गत मूल्यमापन चाचणी परिक्षा-जानेवारी २०१९

वर्ग:- टी.वाय.बी.ए. (स्पेशल पेपर-३) मराठ्यांचा सत्तेचा विस्तार व न्हास (१७६१-१८१८)

सत्र- सहावे

गुण-१०

प्रश्न - खालील पैकी दोन प्रश्नांची थोडक्यात उत्तरे लिहा:

१०

- १) पेशवा माधवराव पहिला याची कामगिरी लिहा .
- २) नाना फडणीस .
- ३) महादजी शिंदे .

संत जगन्नाडे महाराज शिक्षण मंडळाचे

कला व वाणिज्य महाविद्यालय, खापर

ता. अक्कलकुवा, जि. नंदुरबार

अंतर्गत मूल्यमापन चाचणी परिक्षा-जानेवारी २०१९

वर्ग:- टी.वाय.बी.ए. (स्पेशल पेपर-३) मराठ्यांचा सत्तेचा विस्तार व न्हास (१७६१-१८१८)

सत्र- सहावे

गुण-१०

प्रश्न - खालील पैकी दोन प्रश्नांची थोडक्यात उत्तरे लिहा:

१०

- १) पेशवा माधवराव पहिला याची कामगिरी लिहा .
- २) नाना फडणिस .
- ३) महादजी शिंदे .

संत जगनाडे महाराज शिक्षण मंडळाचे
कला व वाणिज्य महाविद्यालय खापर
अंतर्गत मुल्यमापन चाचणी परीक्षा जानेवारी २०१९

वर्ग:- एफ.वाय.बी.ए. (जी.१)सेमी II

विषय:- संरक्षण व सामरिकशास्त्र

पेपर:- भारतीय युद्धकला II (Indian Art of War)

टेस्ट नं:- ०१

गुण :- १०

प्रश्न:- खालील पैकी दोन प्रश्नांची उत्तरे सविस्तर लिहा.

१०

- १) पानिपतच्या तिसऱ्या लढाईची कारणे स्पष्ट करा.
- २) पानिपतच्या तिसऱ्या लढाईती ल मराठयांच्या पराभवाची कारणे सांगा.
- ३) असईच्या लढाईचे महत्व स्पष्ट करा.
- ४) पानिपतच्या तिसऱ्या लढाईचे परिणाम थोडक्यात स्पष्ट करा.

संत जगनाडे महाराज शिक्षण मंडळाचे
कला व वाणिज्य महाविद्यालय खापर
अंतर्गत मुल्यमापन चाचणी परीक्षा
सत्र दुसरे जानेवारी २०१९

वर्ग:- एफ.वाय.बी.ए. (जी.१)

विषय:- भूगोल(CBSC Pattern)

पेपर:- प्राकृतिक भूगोल भाग - २

टेस्ट नं:- ०१

गुण :- १०

प्रश्न-१ला वातावरणाची व्याख्या देवून वातावरणाचे घटक स्पष्ट करा.

५

किंवा

सौरशक्तीवर परिणाम करणारे घटक स्पष्ट करा.

प्रश्न २ रा वातावरण म्हणजे काय ? वातावरणाची रचना स्पष्ट करा.

५

किंवा

तापमानाचे क्षितिज समांतर (आडवे) वितरण स्पष्ट करा.

S.J.M.S.M.'S Arts and Commerce College Khapar
Internal Test Fifth Semester
Test - II - September-2019
Sub:- Comp.English

Marks:- 10
Sem -V

T
Time :- 1 hr.

Q.1 A) – Answer the following questions in about 120 words each (any one) 05

1) Bring out the significance of the title of the story 'The Bet'

OR

2) Draw the character –sketch of Matilda Loisel.

Q2. - Do as directed (any five) 05

1. It has got us down (change into present progressive tense)
2. They will give me a little bread (change into present perfect tense)
3. They will make me eat dirt (change into present progressive tense)
4. Money madness has caused terrible effect (change into past perfect progressive tense)
5. Money makes us quail (change into past perfect Tense)

T.Y.B.A.
Time :- 1 hr.

Internal Test Fifth Semester
Test - II - September-2019
Sub:- Comp.English

Marks:- 10
Sem -V

Q.1 A) – Answer the following questions in about 120 words each (any one) 05

1) Bring out the significance of the title of the story 'The Bet'

OR

2) Draw the character –sketch of Matilda Loisel.

Q2. - Do as directed (any five) 05

1. It has got us down (change into present progressive tense)
2. They will give me a little bread (change into present perfect tense)
3. They will make me eat dirt (change into present progressive tense)
4. Money madness has caused terrible effect (change into past perfect progressive tense)
5. Money makes us quail (change into past perfect Tense)